



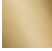



20 700 370 Produktversion ab 31.07.2009



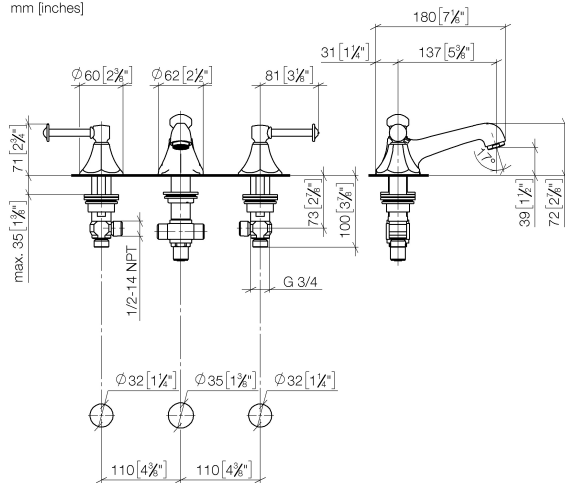
- Ausladung 135 mm
- starrer Auslauf
- runder luftangereicherter Strahl
- Armaturenhöhe 72 mm
- Höhe bis Luftsprudler 40 mm
- Bohrungsdurchmesser Seitenventil 32 mm
- Bohrungsdurchmesser Auslauf 35 mm
- ohne Rosette
- 2x Druckschlauch 1/2" x 1/2"
- Durchfluss max. 7 l/min
- bleifrei
- Dieses Produkt leistet einen Beitrag zur Erfüllung der Vorgaben von nachhaltigen Gebäudezertifizierungen, z.B. LEED®, BREEAM®, DGNB

Nur für Becken mit Überlauf geeignet.

	Messing (23kt Gold)	20 700 370-09
	Chrom	20 700 370-00
	Platin gebürstet	20 700 370-06
	Platin	20 700 370-08
	Messing gebürstet (23kt Gold)	20 700 370-28
	Dark Platin gebürstet	20 700 370-99

20 700 370 Produktversion ab 31.07.2009

mm [inches]



### Durchflussdiagramm



### Codes & Standards

DIN 4109

Executive Order  
no. 1007

ISO 3822

Scottish Water  
Byelaws

UK Water Supply  
Regulations

Ü-Zeichen



## MADISON Waschtisch-Dreilochbatterie mit Ablaufgarnitur - Messing (23kt Gold)

MADISON

20 700 370 Produktversion ab 31.07.2009

### Zertifikate und Nachhaltigkeit

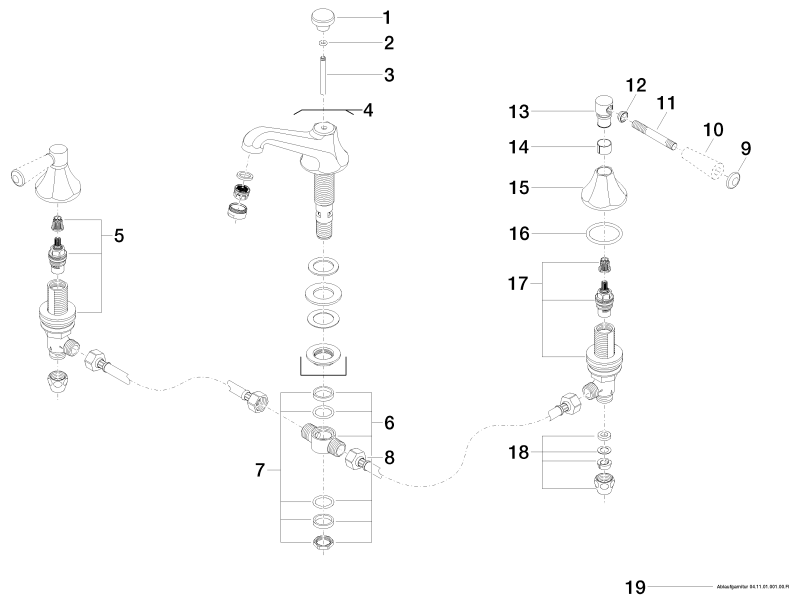
GDV\_0400

LGA\_8

WRAS\_240602

20 700 370 Produktversion ab 31.07.2009

Ersatzteile für die  
anderen  
Oberflächenvarianten  
finden Sie hier:  
Chrom



## Ersatzteilstückliste

Nr.	Artikelnummer	Benennung	Verbaumenge	Lieferzeit
7	90 23 10 012 00 90	Dichtungssatz	1,00	2
8	04 30 04 096 00 90	Schlauch	2,00	2
4	13 700 380-09	Auslauf	1,00	40
3	09 31 09 004-09	Zugstange	1,00	40
13	09 20 82 000-09	Griff	2,00	40
1	09 20 36 030-09	Griff	1,00	40
10	11 170 370-09	MADISON Hebeleinsatz - Messing (23kt Gold)	2,00	40
15	09 27 37 014-09	Rosette	2,00	40
5	90 17 11 040 51 90	Seitenteil	1,00	2
11	09 28 22 013 90	Rohr	2,00	2
17	90 17 11 040 50 90	Seitenteil	1,00	2
12	09 20 37 001-09	Griff	2,00	40
9	09 30 30 062-09	Schraube	2,00	40
2	90 14 10 062 00 90	Dichtung	1,00	2
16	90 14 10 043 00 90	Dichtung	2,00	2
19	90 11 01 001 00-09	Ablaufgarnitur	1,00	40
18	90 23 30 040 00-09	Verschraubung	2,00	40
6	90 17 11 020 10 90	Verteiler	1,00	2
14	90 18 40 041 00 90	Huelse	2,00	2