

20 705 819 Produktversion ab 01.04.2025



- Ausladung 165 mm
- schwenkbarer Auslauf 360°
- runder luftangereicherter Strahl
- Armaturenhöhe 144 mm
- Höhe bis Luftsprudler 90 mm
- Bohrungsdurchmesser Seitenventil 32 mm
- Bohrungsdurchmesser Auslauf 35 mm
- Rosette Ø 60 mm
- Durchfluss max. 5,7 l/min
- bleifrei
- Dieses Produkt leistet einen Beitrag zur Erfüllung der Vorgaben von nachhaltigen Gebäudezertifizierungen, z.B. LEED®, BREEAM®, DGNB

Nur für Becken mit Überlauf geeignet.

|  |                                 |               |
|--|---------------------------------|---------------|
|  | Dark Platinum gebürstet         | 20 705 819-99 |
|  | Chrom                           | 20 705 819-00 |
|  | Platin gebürstet                | 20 705 819-06 |
|  | Platin                          | 20 705 819-08 |
|  | Dark Chrome                     | 20 705 819-19 |
|  | Messing gebürstet (23kt Gold)   | 20 705 819-28 |
|  | Dark Brass gebürstet            | 20 705 819-39 |
|  | Bronze gebürstet                | 20 705 819-42 |
|  | Champagne gebürstet (22kt Gold) | 20 705 819-46 |
|  | Champagne (22kt Gold)           | 20 705 819-47 |

## Empfohlenes Zubehör



### Druckschläuche -

12 506 970 90

- 2x Druckschlauch 3/8" x 1/2" x 500 mm

20 705 819 Produktversion ab 01.04.2025

mm [inches]



### Durchflussdiagramm



### Codes & Standards

DIN 4109

Executive Order  
no. 1007

ISO 3822

Scottish Water  
Byelaws

UK Water Supply  
Regulations

Ü-Zeichen



## VAIA Waschtisch-Dreilochbatterie mit Ablaufgarnitur - Dark Platinum gebürstet

VAIA

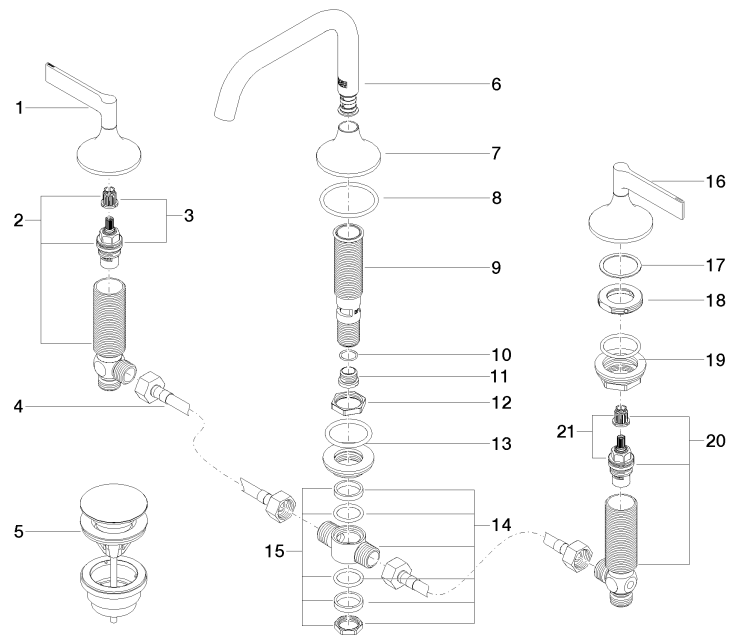
20 705 819 Produktversion ab 01.04.2025

### Zertifikate und Nachhaltigkeit

GDV\_0400

LGA\_38

WRAS\_2312



**Ersatzteilstückliste**

| <b>Nr.</b> | <b>Artikelnummer</b> | <b>Benennung</b>  | <b>Verbaumenge</b> | <b>Lieferzeit</b> |
|------------|----------------------|---|--------------------|-------------------|
| 5          | 10 125 970-99        | Ablaufgarnitur mit Druckverschluss 1 1/4" - Dark Platinum gebürstet | 1,00               | 2                 |
| 12         | 09 23 10 127 90      | Mutter  | 1,00               | 2                 |
| 13         | 04 23 10 004 04 90   | Befestigungssatz  | 1,00               | 2                 |
| 15         | 90 23 10 012 00 90   | Dichtungssatz   | 1,00               | 2                 |
| 2          | 04 17 11 055 51 90   | Seitenteil  | 1,00               | 2                 |
| 8          | 09 14 10 084 90      | Dichtung  | 1,00               | 2                 |
| 9          | 90 30 01 033 00 90   | Aufnahme  | 1,00               | 2                 |
| 3          | 90 90 03 151 00 90   | Oberteil  | 1,00               | 2                 |
| 11         | 09 24 04 021 10 90   | Nippel  | 1,00               | 2                 |
| 4          | 04 30 04 096 00 90   | Schlauch  | 2,00               | 2                 |
| 17         | 09 28 10 003 90      | Ring  | 2,00               | 2                 |
| 16         | 90 20 80 012 00-99   | Griff ( cold )  | 1,00               | 20                |
| 10         | 09 14 10 017 90      | Dichtung  | 1,00               | 2                 |
| 19         | 04 23 10 032 78 90   | Befestigungssatz  | 2,00               | 2                 |
| 1          | 90 20 80 013 00-99   | Griff ( hot )   | 1,00               | 20                |
| 20         | 04 17 11 055 50 90   | Seitenteil  | 1,00               | 2                 |
| 21         | 90 90 03 150 00 90   | Oberteil  | 1,00               | 2                 |
| 18         | 09 24 01 028 90      | Ring  | 2,00               | 2                 |
| 6          | 90 28 22 368 00-99   | Auslauf   | 1,00               | 20                |
| 7          | 09 27 80 011-99      | Rosette   | 1,00               | 20                |
| 14         | 90 17 11 020 10 90   | Verteiler   | 1,00               | 2                 |