

TARA Waschtisch-Dreilochbatterie mit Ablaufgarnitur - Chrom

TARA

20 705 882 Produktversion ab 01.04.2024



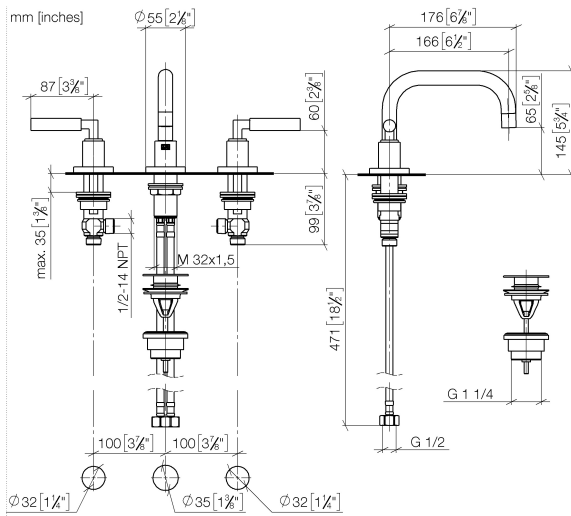
- Ausladung 166 mm
 - schwenkbarer Auslauf 360°
 - runder luftangereicherter Strahl
 - Armaturenhöhe 145 mm
 - Höhe bis Luftsprudler 65 mm
 - Bohrungsdurchmesser Seitenventil 32 mm
 - Bohrungsdurchmesser Auslauf 35 mm
 - Rosette Ø 55 mm
 - 2x Druckschlauch M 10 x 1 eingeschraubt, dichtheitsgeprüft
 - Durchfluss max. 5,7 l/min
 - bleifrei
 - Dieses Produkt leistet einen Beitrag zur Erfüllung der Vorgaben von nachhaltigen Gebäudezertifizierungen, z.B. LEED®, BREEAM®, DGNB
- Nur für Becken mit Überlauf geeignet.

	Chrom	20 705 882-00
	Platin gebürstet	20 705 882-06
	Platin	20 705 882-08
	Dark Chrome	20 705 882-19
	Messing gebürstet (23kt Gold)	20 705 882-28
	Schwarz matt	20 705 882-33
	Bronze gebürstet	20 705 882-42
	Champagne gebürstet (22kt Gold)	20 705 882-46
	Champagne (22kt Gold)	20 705 882-47
	Chrom gebürstet	20 705 882-93
	Dark Platinum gebürstet	20 705 882-99

TARA Waschtisch-Dreilochbatterie mit Ablaufgarnitur - Chrom

TARA

20 705 882 Produktversion ab 01.04.2024



Durchflussdiagramm



Codes & Standards

DIN 4109

Executive Order
no. 1007

ISO 3822

Scottish Water Byelaws

UK Water Supply Regulations

Ü-Zeichen



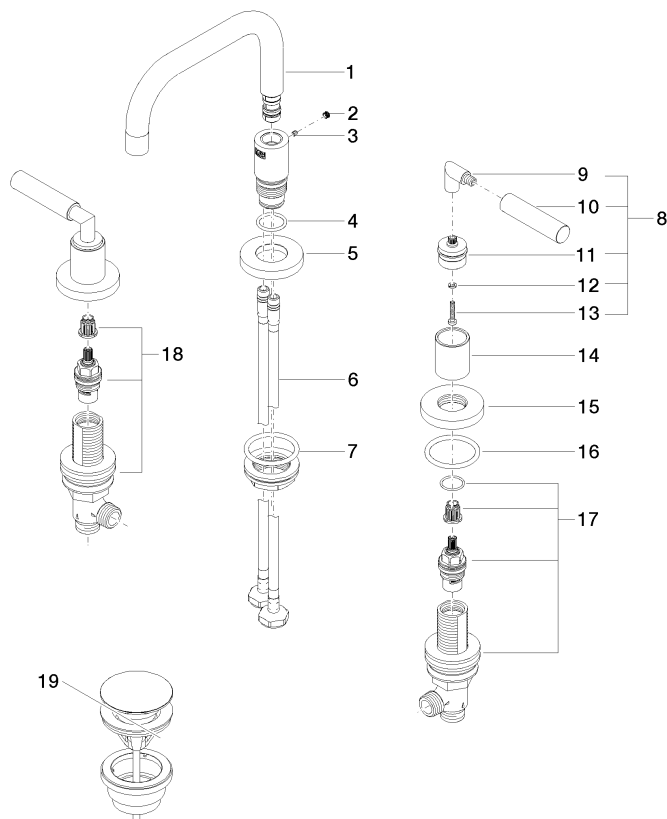
TARA Waschtisch-Dreilochbatterie mit Ablaufgarnitur - Chrom

TARA

20 705 882 Produktversion ab 01.04.2024

Zertifikate und Nachhaltigkeit

LGA_38	GDV_0400	WRAS_2303
--------	----------	-----------



Ersatzteilstückliste

Nr.	Artikelnummer	Benennung	Verbaumenge	Lieferzeit
3	09 31 11 099 90	Stift	1,00	2
18	90 17 11 040 51 90	Seitenteil	1,00	2
15	09 27 89 105-00	Rosette	2,00	10
7	04 23 10 009 02 90	Befestigungssatz	1,00	2
9	04 18 20 022 00-00	Winkel	2,00	10
11	90 12 12 219 00-00	Aufnahme	2,00	10
8	04 20 88 052 10-00	Griff	2,00	10
17	90 17 11 040 50 90	Seitenteil	1,00	2
19	10 125 970-00	Ablaufgarnitur mit Druckverschluss 1 1/4" - Chrom	1,00	2
1	90 28 22 370 00-00	Auslauf	1,00	10
6	04 30 04 019 00 90	Schlauch	2,00	2
5	09 28 10 140-00	Ring	1,00	10
14	09 21 02 140-00	Huelse	2,00	10
10	09 20 88 052-00	Griff	2,00	10
4	09 14 10 015 90	Dichtung	1,00	2
2	90 31 20 109 00 90	Stopfen	1,00	2
12	90 30 11 029 00 90	Scheibe	2,00	2
16	90 14 10 043 00 90	Dichtung	2,00	2
13	90 30 30 075 00 90	Schraube	2,00	2