

## TARA Waschtisch-Dreilochbatterie mit Ablaufgarnitur - Bronze gebürstet

TARA

20 710 892 Produktversion ab 25.06.2021



- Ausladung 135 mm
- schwenkbarer Auslauf 360°
- runder luftangereicherter Strahl
- Armaturenhöhe 270 mm
- Höhe bis Luftsprudler 161 mm
- Bohrungsdurchmesser Seitenventil 32 mm
- Bohrungsdurchmesser Auslauf 35 mm
- Rosette Ø 55 mm
- 2x Druckschlauch M 10 x 1 eingeschraubt, dichtheitsgeprüft
- Durchfluss max. 7 l/min
- bleifrei
- Dieses Produkt leistet einen Beitrag zur Erfüllung der Vorgaben von nachhaltigen Gebäudezertifizierungen, z.B. LEED®, BREEAM®, DGNB

Nur für Becken mit Überlauf geeignet.

|   |                                 |               |
|---|---------------------------------|---------------|
|    | Bronze gebürstet                | 20 710 892-42 |
|    | Chrom                           | 20 710 892-00 |
|    | Platin gebürstet                | 20 710 892-06 |
|    | Platin                          | 20 710 892-08 |
|    | Dark Chrome                     | 20 710 892-19 |
|    | Messing gebürstet (23kt Gold)   | 20 710 892-28 |
|    | Schwarz matt                    | 20 710 892-33 |
|    | Dark Brass gebürstet            | 20 710 892-39 |
|    | Champagne gebürstet (22kt Gold) | 20 710 892-46 |
|   | Champagne (22kt Gold)           | 20 710 892-47 |
|  | Chrom gebürstet                 | 20 710 892-93 |
|  | Dark Platinum gebürstet         | 20 710 892-99 |

20 710 892 Produktversion ab 25.06.2021



### Durchflussdiagramm



### Codes & Standards

DIN 4109

EN 200

Executive Order  
no. 1007

ISO 3822

Scottish Water  
Byelaws

UK Water Supply  
Regulations

Ü-Zeichen

VA-Zeichen



TARA Waschtisch-Dreilochbatterie mit Ablaufgarnitur - Bronze gebürstet

TARA

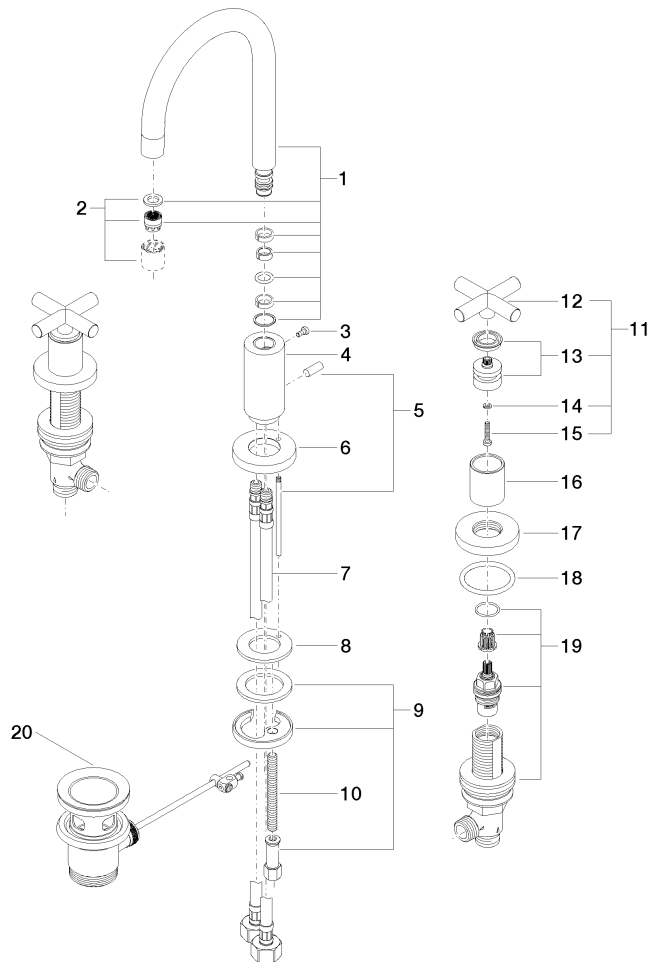
20 710 892    Produktversion ab 25.06.2021

Zertifikate und Nachhaltigkeit

|        |        |           |          |
|--------|--------|-----------|----------|
| LGA_18 | ETA_18 | WRAS_2212 | GDV_0400 |
|--------|--------|-----------|----------|

20 710 892 Produktversion ab 25.06.2021

Ersatzteile für die  
anderen  
Oberflächenvarianten  
finden Sie hier:  
Chrom



## Ersatzteilstückliste

| Nr. | Artikelnummer      | Benennung        | Verbaumenge | Lieferzeit |
|-----|--------------------|------------------|-------------|------------|
| 9   | 04 30 11 038 00 90 | Befestigungssatz | 1,00        | 2          |
| 10  | 09 31 11 011 90    | Stift            | 1,00        | 2          |
| 3   | 09 30 30 057 90    | Schraube         | 1,00        | 2          |
| 15  | 90 30 30 075 00 90 | Schraube         | 2,00        | 2          |
| 20  | 90 11 01 001 00-42 | Ablaufgarnitur   | 1,00        | 30         |
| 18  | 90 14 10 043 00 90 | Dichtung         | 4,00        | 2          |
| 13  | 90 12 12 007 00-42 | Aufnahme         | 2,00        | 30         |
| 14  | 90 30 11 029 00 90 | Scheibe          | 2,00        | 2          |
| 12  | 09 20 89 010-42    | Griff            | 2,00        | 30         |
| 6   | 09 28 10 133-42    | Ring             | 1,00        | 60         |
| 4   | 09 11 10 087 10-42 | Anschluss        | 1,00        | 60         |
| 7   | 04 30 04 019 00 90 | Schlauch         | 2,00        | 2          |
| 19  | 90 17 11 040 51 90 | Seitenteil       | 2,00        | 2          |
| 2   | 90 23 01 028 03-42 | Luftsprudler     | 1,00        | 30         |
| 11  | 90 20 89 010 10-42 | Griff            | 2,00        | 30         |
| 1   | 90 28 22 217 01-42 | Auslauf          | 1,00        | 30         |
| 16  | 09 21 02 140-42    | Hülse            | 2,00        | 60         |
| 5   | 04 20 89 030 80-42 | Zugstange        | 1,00        | 60         |
| 8   | 09 14 05 047 90    | Dichtung         | 1,00        | 2          |