

## LULU Waschtisch-Dreilochbatterie mit Ablaufgarnitur - Platin gebürstet

LULU

20 713 710 Produktversion von 31.08.2015 bis 22.07.2021



- Ausladung 155 mm
- starrer Auslauf
- runder luftangereicherter Strahl
- Armaturenhöhe 114 mm
- Höhe bis Luftsprudler 90 mm
- Bohrungsdurchmesser Seitenventil 32 mm
- Bohrungsdurchmesser Auslauf 35 mm
- Rosette 47 x 55 mm
- 2x Druckschlauch M 8 x 1 eingeschraubt, dichtheitsgeprüft
- Durchfluss max. 7 l/min
- bleifrei
- Dieses Produkt leistet einen Beitrag zur Erfüllung der Vorgaben von nachhaltigen Gebäudezertifizierungen, z.B. LEED®, BREEAM®, DGNB

Nur für Becken mit Überlauf geeignet.



Platin gebürstet

20 713 710-06



Chrom

20 713 710-00

### Empfohlenes Zubehör



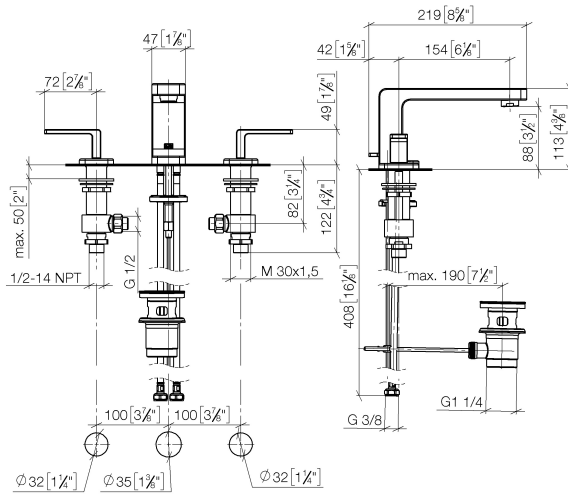
#### Druckschläuche -

12 506 970 90

- 2x Druckschlauch 3/8" x 1/2" x 500 mm

20 713 710 Produktversion von 31.08.2015 bis 22.07.2021

mm [inches]



### Durchflussdiagramm



### Codes & Standards

DIN 4109

ISO 3822

Scottish Water  
Byelaws

UK Water Supply  
Regulations

### Ü-Zeichen



## LULU Waschtisch-Dreilochbatterie mit Ablaufgarnitur - Platin gebürstet

---

LULU

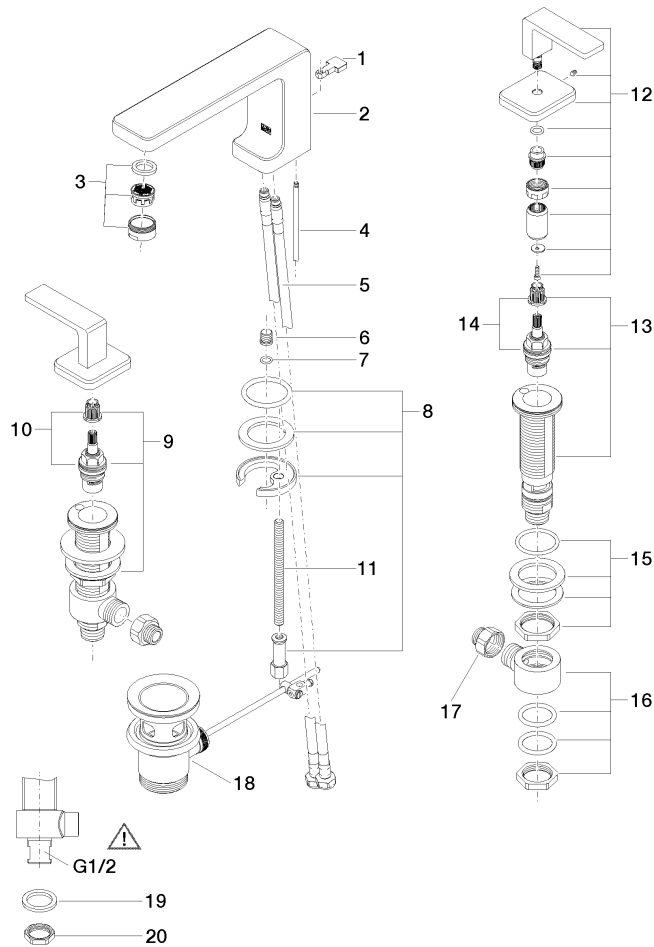
20 713 710 Produktversion von 31.08.2015 bis 22.07.2021

### Zertifikate und Nachhaltigkeit

---

LGA\_19

WRAS\_250402



## Ersatzteilstückliste

Nr.	Artikelnummer	Benennung	Verbaumenge	Lieferzeit
6	09 31 20 065 90	Stopfen	1,00	2
8	04 30 11 038 75 90	Befestigungssatz	1,00	2
2	09 11 71 095 10-06	Auslauf	1,00	10
4	09 31 09 080-06	Zugstange	1,00	10
11	09 31 11 012 90	Stift	1,00	2
12	90 20 71 046 01-06	Griff	2,00	10
9	04 17 11 058 53 90	Seitenteil	1,00	2
15	04 23 10 032 78 90	Befestigungssatz	2,00	2
10	90 90 03 153 00 90	Oberteil	1,00	2
1	09 20 71 033-06	Griff	1,00	10
13	04 17 11 058 52 90	Seitenteil	1,00	2
16	04 17 11 023 10 90	Verteiler	2,00	2
14	90 90 03 152 00 90	Oberteil	1,00	2
5	04 30 04 100 00 90	Schlauch	2,00	2
3	90 23 01 118 01-06	Luftsprudler	1,00	10
17	09 24 03 185-00	Nippel	2,00	10
20	09 23 10 012 90	Mutter	2,00	2
19	09 30 11 059 90	Scheibe	2,00	2
7	90 14 10 060 00 90	Dichtung	1,00	2
18	90 11 01 001 00-06	Ablaufgarnitur	1,00	10