










20 713 819    Produktversion ab 13.03.2017



- Ausladung 168 mm
- schwenkbarer Auslauf 360°
- runder luftangereicherter Strahl
- Armaturenhöhe 280 mm
- Höhe bis Luftsprudler 191 mm
- Bohrungsdurchmesser Seitenventil 32 mm
- Bohrungsdurchmesser Auslauf 35 mm
- Rosette Ø 60 mm
- Durchfluss max. 5,7 l/min
- bleifrei
- Dieses Produkt leistet einen Beitrag zur Erfüllung der Vorgaben von nachhaltigen Gebäudezertifizierungen, z.B. LEED®, BREEAM®, DGNB

Nur für Becken mit Überlauf geeignet.

	Platin	20 713 819-08
	Chrom	20 713 819-00
	Platin gebürstet	20 713 819-06
	Dark Chrome	20 713 819-19
	Messing gebürstet (23kt Gold)	20 713 819-28
	Bronze gebürstet	20 713 819-42
	Champagne gebürstet (22kt Gold)	20 713 819-46
	Champagne (22kt Gold)	20 713 819-47
	Dark Platinum gebürstet	20 713 819-99

Empfohlenes Zubehör



- Druckschläuche -**
12 506 970 90
- 2x Druckschlauch 3/8" x 1/2" x 500 mm

20 713 819 Produktversion ab 13.03.2017

mm [inches]



### Durchflussdiagramm



### Codes & Standards

DIN 4109	Executive Order no. 1007	ISO 3822	Scottish Water Byelaws
UK Water Supply Regulations	Ü-Zeichen	XP P 41-280	



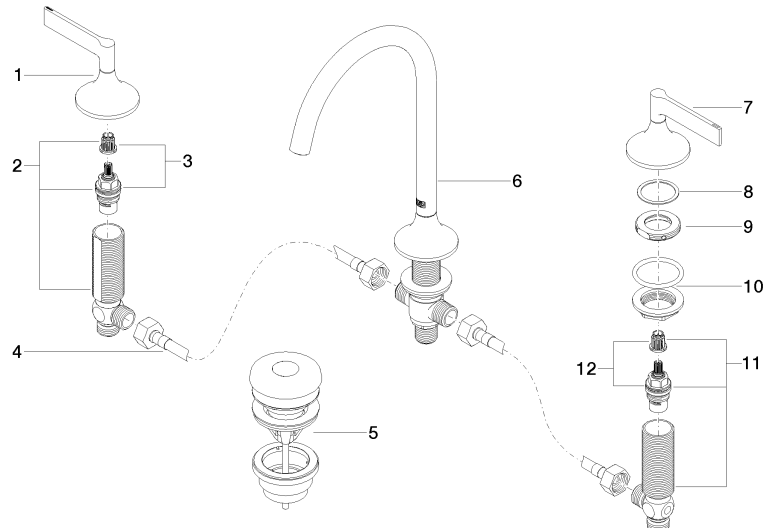
VAIA Waschtisch-Dreilochbatterie mit Ablaufgarnitur - Platin

VAIA

20 713 819   Produktversion ab 13.03.2017

Zertifikate und Nachhaltigkeit

LGA_29	ACS_20 ACC LY	GDV_0400	WRAS_2312
--------	---------------	----------	-----------



## Ersatzteilstückliste

Nr.	Artikelnummer	Benennung	Verbaumenge	Lieferzeit
8	09 28 10 003 90	Ring	2,00	2
2	04 17 11 055 51 90	Seitenteil	1,00	2
12	90 90 03 150 00 90	Oberteil	1,00	2
5	10 125 970-08	Ablaufgarnitur mit Druckverschluss 1 1/4" - Platin	1,00	40
6	13 716 809-08	VAIA Waschtisch-Stand-Auslauf ohne Ablaufgarnitur - Platin	1,00	40
1	90 20 80 013 00-08	Griff ( hot )	1,00	40
7	90 20 80 012 00-08	Griff ( cold )	1,00	40
11	04 17 11 055 50 90	Seitenteil	1,00	2
4	04 30 04 096 00 90	Schlauch	1,00	2
10	04 23 10 032 46 90	Befestigungssatz	2,00	2
3	90 90 03 151 00 90	Oberteil	1,00	2
9	09 24 01 028 90	Ring	2,00	2