

VAIA Waschtisch-Dreilochbatterie mit Ablaufgarnitur - Champagne gebürstet (22kt Gold)





VAIA

20 713 819 Produktversion ab 13.03.2017



- Ausladung 168 mm
- schwenkbarer Auslauf 360°
- runder luftangereicherter Strahl
- Armaturenhöhe 280 mm
- Höhe bis Luftsprudler 191 mm
- Bohrungsdurchmesser Seitenventil 32 mm
- Bohrungsdurchmesser Auslauf 35 mm
- Rosette Ø 60 mm
- Durchfluss max. 5,7 l/min
- bleifrei
- Dieses Produkt leistet einen Beitrag zur Erfüllung der Vorgaben von nachhaltigen Gebäudezertifizierungen, z.B. LEED®, BREEAM®, DGNB

Nur für Becken mit Überlauf geeignet.

| | | |
|--|---------------------------------|---------------|
|  | Champagne gebürstet (22kt Gold) | 20 713 819-46 |
|  | Chrom | 20 713 819-00 |
|  | Platin gebürstet | 20 713 819-06 |
|  | Platin | 20 713 819-08 |
|  | Dark Chrome | 20 713 819-19 |
|  | Messing gebürstet (23kt Gold) | 20 713 819-28 |
|  | Dark Brass gebürstet | 20 713 819-39 |
|  | Bronze gebürstet | 20 713 819-42 |
|  | Champagne (22kt Gold) | 20 713 819-47 |
|  | Dark Platinum gebürstet | 20 713 819-99 |

Empfohlenes Zubehör

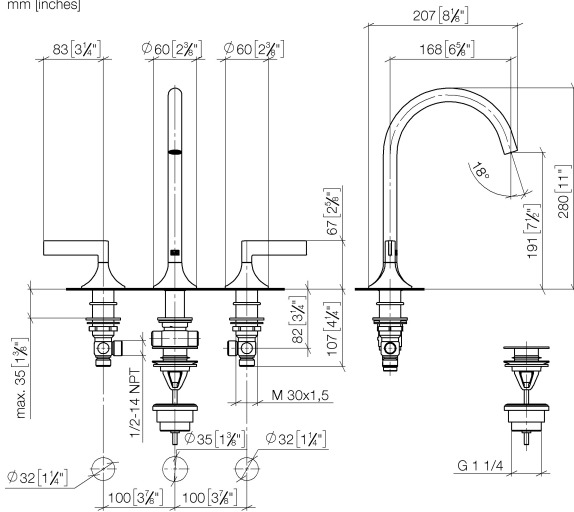


Druckschläuche - 12 506 970 90
 • 2x Druckschlauch 3/8" x 1/2" x 500 mm

VAIA Waschtisch-Dreilochbatterie mit Ablaufgarnitur - Champagne gebürstet (22kt Gold)

VAIA

20 713 819 Produktversion ab 13.03.2017
mm [inches]



Durchflussdiagramm



Codes & Standards

DIN 4109

Executive Order
no. 1007

ISO 3822

Scottish Water
Byelaws

UK Water Supply
Regulations

Ü-Zeichen



VAIA Waschtisch-Dreilochbatterie mit Ablaufgarnitur - Champagne gebürstet
(22kt Gold)

VAIA

20 713 819 Produktversion ab 13.03.2017

Zertifikate und Nachhaltigkeit

LGA_29

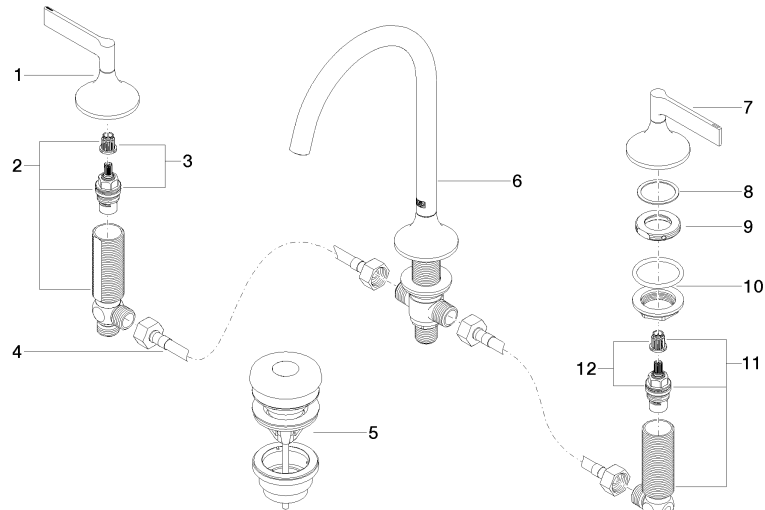
GDV_0400

WRAS_2312

VAIA Waschtisch-Dreilochbatterie mit Ablaufgarnitur - Champagne gebürstet (22kt Gold)

VAIA

20 713 819 Produktversion ab 13.03.2017



Ersatzteilstückliste

| Nr. | Artikelnummer | Benennung | Verbaumenge | Lieferzeit |
|-----|--------------------|--|-------------|------------|
| 2 | 04 17 11 055 51 90 | Seitenteil | 1,00 | 2 |
| 8 | 09 28 10 003 90 | Ring | 2,00 | 2 |
| 7 | 90 20 80 012 00-46 | Griff (cold) | 1,00 | 30 |
| 10 | 04 23 10 032 46 90 | Befestigungssatz | 2,00 | 2 |
| 3 | 90 90 03 151 00 90 | Oberteil | 1,00 | 2 |
| 11 | 04 17 11 055 50 90 | Seitenteil | 1,00 | 2 |
| 1 | 90 20 80 013 00-46 | Griff (hot) | 1,00 | 30 |
| 9 | 09 24 01 028 90 | Ring | 2,00 | 2 |
| 4 | 04 30 04 096 00 90 | Schlauch | 1,00 | 2 |
| 6 | 13 716 809-46 | VAIA Waschtisch-Stand-Auslauf ohne Ablaufgarnitur - Champagne gebürstet (22kt Gold) | 1,00 | 30 |
| 5 | 10 125 970-46 | Ablaufgarnitur mit Druckverschluss 1 1/4" - Champagne gebürstet (22kt Gold) | 1,00 | 30 |
| 12 | 90 90 03 150 00 90 | Oberteil | 1,00 | 2 |