

## MEM Waschtisch-Dreilochbatterie mit Ablaufgarnitur - Chrom

MEM

20 715 782 Produktversion ab 10.03.2014



- Ausladung 200 mm
- starrer Auslauf
- rechteckiger luftangereicherter Strahl
- Armaturenhöhe 320 mm
- Höhe bis Luftsprudler 195 mm
- Bohrungsdurchmesser Auslauf 35 mm
- Bohrungsdurchmesser Seitenventil 32 mm
- Rosette 60 x 60 mm
- 2x Druckschlauch M 10 x 1 eingeschraubt, dichtheitsgeprüft
- Durchfluss max. 8,3 l/min
- bleifrei
- Dieses Produkt leistet einen Beitrag zur Erfüllung der Vorgaben von nachhaltigen Gebäudezertifizierungen, z.B. LEED®, BREEAM®, DGNB

Nur für Becken mit Überlauf geeignet.

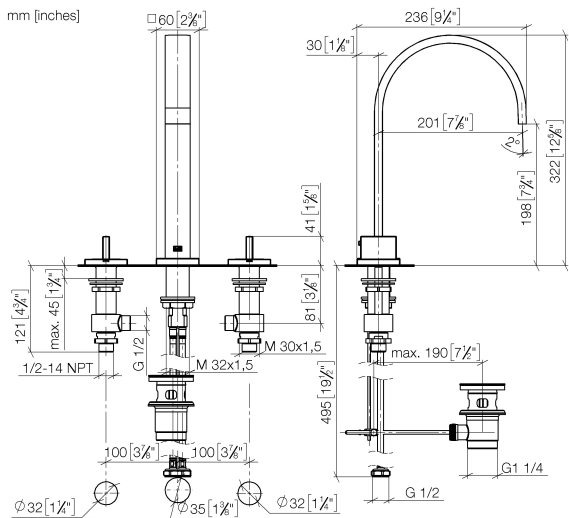
	Chrom	20 715 782-00
	Platin gebürstet	20 715 782-06
	Platin	20 715 782-08
	Dark Chrome	20 715 782-19
	Messing gebürstet (23kt Gold)	20 715 782-28
	Champagne gebürstet (22kt Gold)	20 715 782-46
	Champagne (22kt Gold)	20 715 782-47
	Dark Platinum gebürstet	20 715 782-99

### Empfohlenes Zubehör

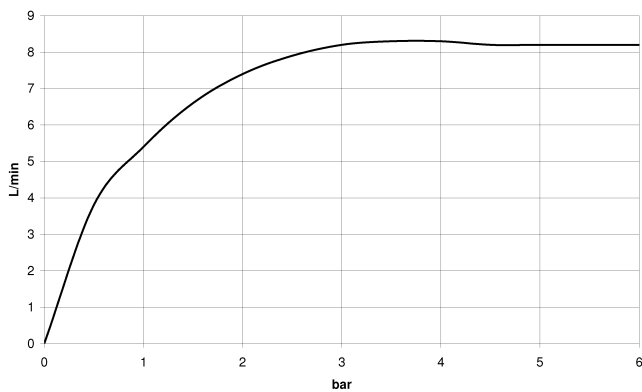


**Druckschläuche -** 12 506 970 90  
 • 2x Druckschlauch 3/8" x 1/2" x 500 mm

20 715 782 Produktversion ab 10.03.2014



### Durchflussdiagramm



### Codes & Standards

DIN 4109	EN 200	Executive Order no. 1007	ISO 3822
Scottish Water Byelaws	UK Water Supply Regulations	Ü-Zeichen	VA-Zeichen



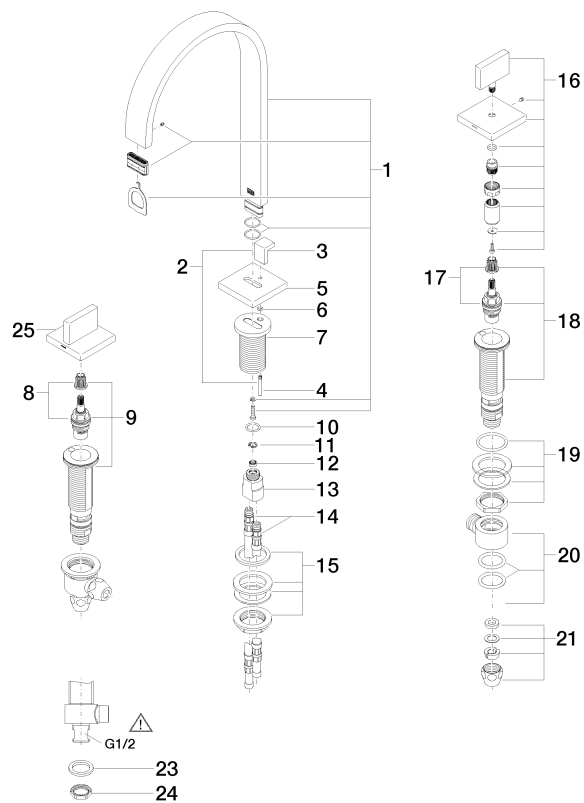
MEM Waschtisch-Dreilochbatterie mit Ablaufgarnitur - Chrom

MEM

20 715 782    Produktversion ab 10.03.2014

Zertifikate und Nachhaltigkeit

WRAS_2306	LGA_18	ETA_18	GDV_0400
-----------	--------	--------	----------



## Ersatzteilstückliste

Nr.	Artikelnummer	Benennung	Verbaumenge	Lieferzeit
1	90 28 22 155 00-00	Auslauf	1,00	10
15	04 23 10 009 01 90	Befestigungssatz	1,00	2
5	09 27 78 032-00	Rosette	1,00	10
23	09 30 11 059 90	Scheibe	2,00	2
7	09 11 10 054 10 90	Anschluss	1,00	2
19	04 23 10 032 78 90	Befestigungssatz	2,00	2
16	90 20 78 002 04-00	Griff ( cold )	1,00	10
12	09 23 01 052 90	Durchflussbegrenzer	1,00	2
9	04 17 11 058 52 90	Seitenteil	1,00	2
20	04 17 11 023 10 90	Verteiler	2,00	2
13	09 11 10 055 10 90	Anschluss	1,00	2
4	09 31 09 080-00	Zugstange	1,00	10
18	04 17 11 058 53 90	Seitenteil	1,00	2
24	09 23 10 012 90	Mutter	2,00	2
3	09 20 78 030-00	Griff	1,00	10
10	09 14 10 130 90	Dichtung	1,00	2
6	09 14 10 166 90	Dichtung	1,00	2
8	90 90 03 152 00 90	Oberteil	1,00	2
17	90 90 03 153 00 90	Oberteil	1,00	2
25	90 20 78 002 05-00	Griff ( hot )	1,00	10
11	09 16 01 016 90	Ring	1,00	2
2	04 20 78 030 80-00	Zugstange	1,00	10
21	90 23 30 040 00-00	Verschraubung	4,00	10
22	90 11 01 001 00-00	Ablaufgarnitur	1,00	10
14	04 30 04 019 00 90	Schlauch	2,00	2