

MEM Waschtisch-Dreilochbatterie mit Ablaufgarnitur - Champagne gebürstet (22kt Gold)

MEM


20 715 782    Produktversion ab 10.03.2014



- Ausladung 200 mm
  - starrer Auslauf
  - rechteckiger luftangereicherter Strahl
  - Armaturenhöhe 320 mm
  - Höhe bis Luftsprudler 195 mm
  - Bohrungsdurchmesser Auslauf 35 mm
  - Bohrungsdurchmesser Seitenventil 32 mm
  - Rosette 60 x 60 mm
  - 2x Druckschlauch M 10 x 1 eingeschraubt, dichtheitsgeprüft
  - Durchfluss max. 8,3 l/min
  - bleifrei
  - Dieses Produkt leistet einen Beitrag zur Erfüllung der Vorgaben von nachhaltigen Gebäudezertifizierungen, z.B. LEED®, BREEAM®, DGNB
- Nur für Becken mit Überlauf geeignet.

	Champagne gebürstet (22kt Gold)	20 715 782-46
	Chrom	20 715 782-00
	Platin gebürstet	20 715 782-06
	Platin	20 715 782-08
	Dark Chrome	20 715 782-19
	Messing gebürstet (23kt Gold)	20 715 782-28
	Champagne (22kt Gold)	20 715 782-47
	Dark Platinum gebürstet	20 715 782-99

Empfohlenes Zubehör



Druckschläuche -

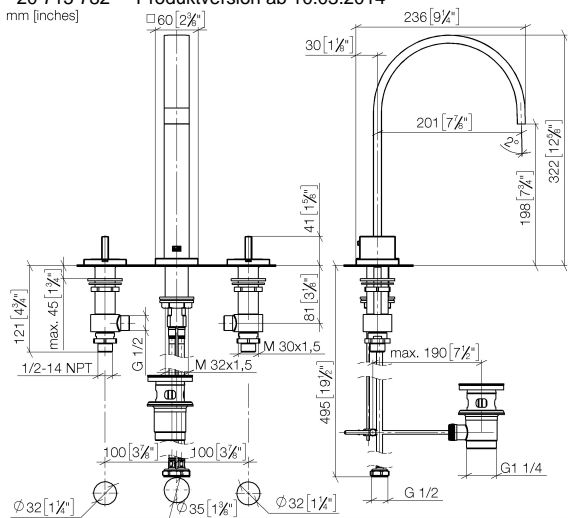
•2x Druckschlauch 3/8" x 1/2" x 500 mm

12 506 970 90

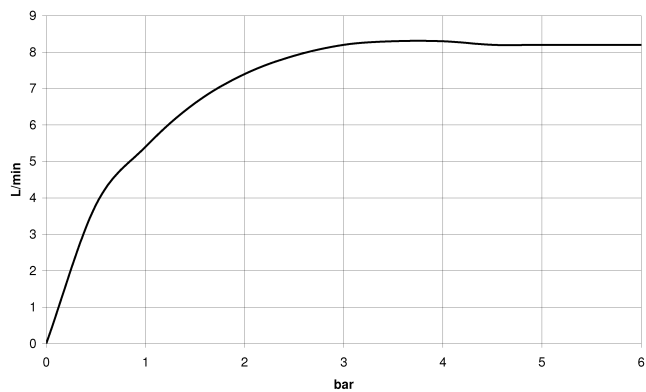
# MEM Waschtisch-Dreilochbatterie mit Ablaufgarnitur - Champagne gebürstet (22kt Gold)

MEM

20 715 782 Produktversion ab 10.03.2014  
mm [inches]



## Durchflussdiagramm



## Codes & Standards

DIN 4109	EN 200	Executive Order no. 1007	ISO 3822
Scottish Water Byelaws	UK Water Supply Regulations	Ü-Zeichen	VA-Zeichen



MEM Waschtisch-Dreilochbatterie mit Ablaufgarnitur - Champagne gebürstet  
(22kt Gold)

MEM

20 715 782   Produktversion ab 10.03.2014

Zertifikate und Nachhaltigkeit

WRAS_2306	LGA_18	ETA_18	GDV_0400
-----------	--------	--------	----------

# MEM Waschtisch-Dreilochbatterie mit Ablaufgarnitur - Champagne gebürstet (22kt Gold)

MEM

20 715 782 Produktversion ab 10.03.2014



22 ——— Ablaufgarnitur 16.11.01.001.00 H

# MEM Waschtisch-Dreilochbatterie mit Ablaufgarnitur - Champagne gebürstet (22kt Gold)

MEM

20 715 782 Produktversion ab 10.03.2014

## Ersatzteilstückliste

Nr.	Artikelnummer	Benennung	Verbaumenge	Lieferzeit
2	04 20 78 030 80-46	Zugstange	1,00	30
12	09 23 01 052 90	Durchflussbegrenzer	1,00	2
1	90 28 22 155 00-46	Auslauf	1,00	30
25	90 20 78 002 05-46	Griff ( hot )	1,00	30
20	04 17 11 023 10 90	Verteiler	2,00	2
11	09 16 01 016 90	Ring	1,00	2
23	09 30 11 059 90	Scheibe	2,00	2
8	90 90 03 152 00 90	Oberteil	1,00	2
9	04 17 11 058 52 90	Seitenteil	1,00	2
18	04 17 11 058 53 90	Seitenteil	1,00	2
10	09 14 10 130 90	Dichtung	1,00	2
15	04 23 10 009 01 90	Befestigungssatz	1,00	2
7	09 11 10 054 10 90	Anschluss	1,00	2
16	90 20 78 002 04-46	Griff ( cold )	1,00	30
4	09 31 09 080-46	Zugstange	1,00	30
3	09 20 78 030-46	Griff	1,00	30
17	90 90 03 153 00 90	Oberteil	1,00	2
24	09 23 10 012 90	Mutter	2,00	2
6	09 14 10 166 90	Dichtung	1,00	2
19	04 23 10 032 78 90	Befestigungssatz	2,00	2
5	09 27 78 032-46	Rosette	1,00	30
13	09 11 10 055 10 90	Anschluss	1,00	2
22	90 11 01 001 00-46	Ablaufgarnitur	1,00	30
21	90 23 30 040 00-46	Verschraubung	4,00	-
Ersatzteil nicht mehr bestellbar, bitte bestellen Sie den Nachfolgeartikel				
14	04 30 04 019 00 90	Schlauch	2,00	2