

## TARA Einlochbatterie - Dark Platinum gebürstet

TARA

22 815 892 Produktversion von 30.06.2009 bis 27.05.2021



- Ausladung 235 mm
- schwenkbarer Auslauf 360°
- luftangereicherter Strahl
- Armaturenhöhe 378 mm
- Höhe bis Luftsprudler 220 mm
- Bohrungsdurchmesser 35 mm
- Durchfluss max. 7 l/min bei 3 bar Fließdruck
- bleifrei
- Dieses Produkt leistet einen Beitrag zur Erfüllung der Vorgaben von nachhaltigen Gebäudezertifizierungen, z.B. LEED®, BREEAM®, DGNB

|  |                                  |               |
|--|----------------------------------|---------------|
|  | Dark Platinum gebürstet          | 22 815 892-99 |
|  | Chrom                            | 22 815 892-00 |
|  | Platin gebürstet                 | 22 815 892-06 |
|  | Platin                           | 22 815 892-08 |
|  | Messing (23kt Gold)              | 22 815 892-09 |
|  | Dark Chrome                      | 22 815 892-19 |
|  | Messing gebürstet (23kt Gold)    | 22 815 892-28 |
|  | Schwarz matt                     | 22 815 892-33 |
|  | Bronze gebürstet                 | 22 815 892-42 |
|  | Champagne gebürstet (22kt Gold)  | 22 815 892-46 |
|  | Champagne (22kt Gold)            | 22 815 892-47 |
|  | Chrom gebürstet (Edelstahl-Look) | 22 815 892-93 |

### Empfohlenes Zubehör

**Exzenterbetätigung mit Drehknopf** 10 710 970-99  
- Dark Platinum gebürstet



22 815 892 Produktversion von 30.06.2009 bis 27.05.2021

mm [inches]



### Durchflussdiagramm



### Codes & Standards

|                           |                                |                             |            |
|---------------------------|--------------------------------|-----------------------------|------------|
| DIN 4109                  | EN 200                         | Executive Order<br>no. 1007 | ISO 3822   |
| Scottish Water<br>Byelaws | UK Water Supply<br>Regulations | Ü-Zeichen                   | VA-Zeichen |



TARA Einlochbatterie - Dark Platinum gebürstet

TARA

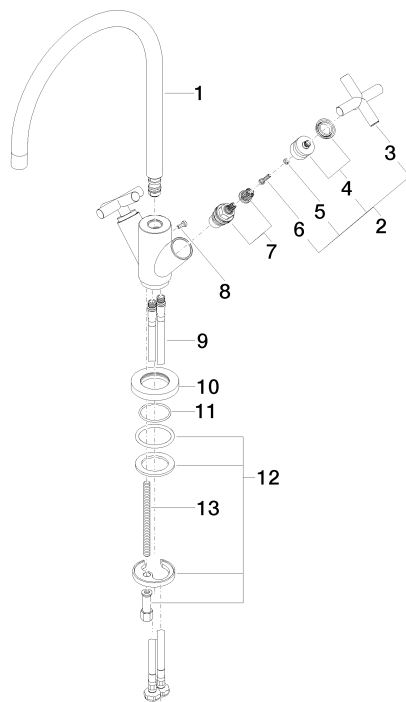
22 815 892    Produktversion von 30.06.2009 bis 27.05.2021

Zertifikate und Nachhaltigkeit

|        |        |          |             |
|--------|--------|----------|-------------|
| ETA_18 | LGA_19 | GDV_0400 | WRAS_240702 |
|--------|--------|----------|-------------|

22 815 892 Produktversion von 30.06.2009 bis 27.05.2021

Ersatzteile für die  
anderen  
Oberflächenvarianten  
finden Sie hier:  
Chrom



## Ersatzteilstückliste

| Nr. | Artikelnummer      | Benennung        | Verbaumenge | Lieferzeit |
|-----|--------------------|------------------|-------------|------------|
| 10  | 09 28 10 132-99    | Ring             | 1,00        | 20         |
| 11  | 09 14 10 134 90    | Dichtung         | 1,00        | 2          |
| 4   | 90 12 12 007 00-99 | Aufnahme         | 2,00        | 20         |
| 1   | 90 28 22 226 01-99 | Auslauf          | 1,00        | 20         |
| 13  | 09 31 11 012 90    | Stift            | 1,00        | 2          |
| 3   | 09 20 89 010-99    | Griff            | 2,00        | 60         |
| 9   | 04 30 04 104 00 90 | Schlauch         | 2,00        | 2          |
| 12  | 04 30 11 038 00 90 | Befestigungssatz | 1,00        | 2          |
| 7   | 90 90 03 151 00 90 | Oberteil         | 2,00        | 2          |
| 8   | 09 30 30 054 90    | Schraube         | 1,00        | 2          |
| 5   | 90 30 11 029 00 90 | Scheibe          | 2,00        | 2          |
| 6   | 90 30 30 075 00 90 | Schraube         | 2,00        | 2          |
| 2   | 90 20 89 010 10-99 | Griff            | 2,00        | 20         |