

**Eckventil - Messing gebürstet (23kt Gold)**

IMO

22 901 782



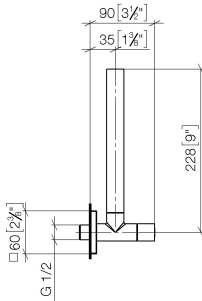
- Rosette 60 x 60 mm
- Schlauchabdeckung 200 mm, ablängbar
- Anschluss 1/2"

Passt zu: IMO, MEM, CL.1

|   |                                 |               |
|---|---------------------------------|---------------|
|    | Messing gebürstet (23kt Gold)   | 22 901 782-28 |
|    | Chrom                           | 22 901 782-00 |
|    | Platin gebürstet                | 22 901 782-06 |
|    | Platin                          | 22 901 782-08 |
|    | Dark Chrome                     | 22 901 782-19 |
|    | Schwarz matt                    | 22 901 782-33 |
|    | Champagne gebürstet (22kt Gold) | 22 901 782-46 |
|    | Champagne (22kt Gold)           | 22 901 782-47 |
|   | Chrom gebürstet                 | 22 901 782-93 |
|  | Dark Platin gebürstet           | 22 901 782-99 |

22 901 782

mm [inches]



### Durchflussdiagramm

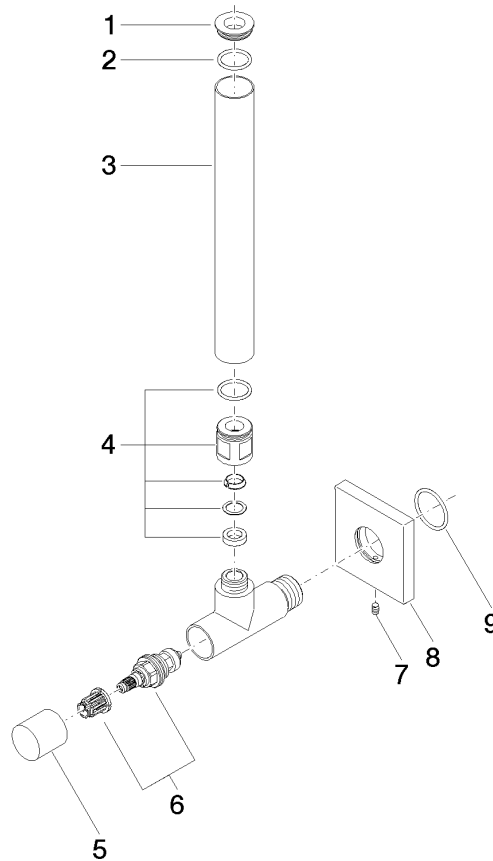


### Zertifikate

WRAS\_2205004.

22 901 782

Ersatzteile für die  
anderen  
Oberflächenvarianten  
finden Sie hier:  
Chrom



**Ersatzteilstückliste**

| Nr.  | Artikelnummer      | Benennung     | Verbaumenge | Lieferzeit |
|--|--------------------|---------------|-------------|------------|
| 1  | 09 21 22 000-28    | Nippel        | 1           | -          |
| Ersatzteil nicht mehr bestellbar, bitte bestellen Sie den Nachfolgeartikel |                    |               |             |            |
| 2  | 90 14 10 010 00 90 | Dichtung      | 1           | 2          |
| 3  | 09 28 22 020-28    | Rohr          | 1           | 20         |
| 4  | 04 24 04 220 01-28 | Verschraubung | 1           | -          |
| Ersatzteil nicht mehr bestellbar, bitte bestellen Sie den Nachfolgeartikel |                    |               |             |            |
| 5  | 09 20 22 001-28    | Griff         | 1           | 20         |
| 6  | 90 90 03 006 00 90 | Oberteil      | 1           | 2          |
| 7  | 09 31 11 048 90    | Stift         | 1           | 2          |
| 8  | 09 27 78 042-28    | Rosette       | 1           | 20         |
| 9  | 09 14 10 112 90    | Dichtung      | 1           | 2          |