


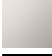

MEM Wannen-Einhandbatterie mit Standrohr für freistehende Montage mit Schlauchbrausegarnitur - Dark Chrome

MEM

25 863 782    Produktversion ab 01.09.2025



- Ausladung 267 mm
- Auslauf: Schwall
- Durchfluss max. 25,1 l/min bei 3 bar Fließdruck
- Handbrause: COMPACT RAIN, Durchfluss max. 6,8 l/min (bei 3 Bar)
- Stabhandbrause mit Antikalk-System
- Brausehalter
- automatische Umstellung Wanne/Brause
- Höhe gesamt 1139 - 1209 mm
- Höhe Standrohr 598 - 668 mm
- Höhe bis Luftsprudler 968 - 1038 mm
- Schubrosette 131 x 131 mm
- Metallbrauseschlauch 1250 mm mit integriertem Verdrehschutz

	Dark Chrome	25 863 782-19
	Chrom	25 863 782-00
	Platin gebürstet	25 863 782-06
	Platin	25 863 782-08
	Messing gebürstet (23kt Gold)	25 863 782-28
	Dark Brass gebürstet	25 863 782-39
	Champagne gebürstet (22kt Gold)	25 863 782-46
	Champagne (22kt Gold)	25 863 782-47
	Dark Platinum gebürstet	25 863 782-99

Benötigtes Zubehör



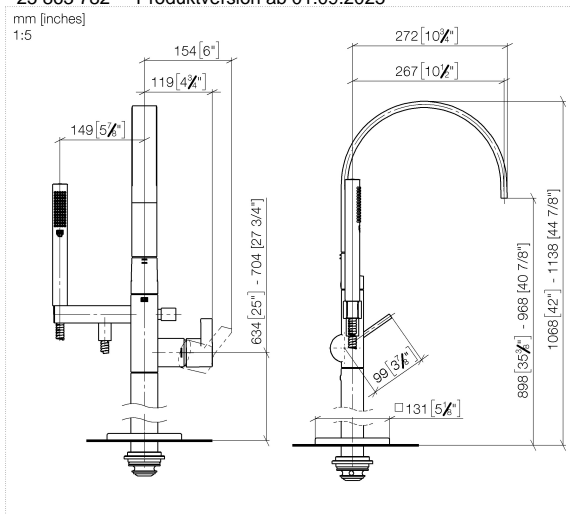
- UP-Bodenbefestigung -**  
 •Max. Einbautiefe 150 mm  
 •Min. Einbautiefe 80 mm

35 945 970 90

# MEM Wannen-Einhandbatterie mit Standrohr für freistehende Montage mit Schlauchbrausegarnitur - Dark Chrome

MEM

25 863 782 Produktversion ab 01.09.2025



## Durchflussdiagramm



## Codes & Standards

ASME A112.18.1

cUPC

DIN 4109

ISO 3822

Scottish Water  
Byelaws

UK Water Supply  
Regulations

Ü-Zeichen



MEM Wannen-Einhandbatterie mit Standrohr für freistehende Montage mit Schlauchbrausegarnitur - Dark Chrome

MEM

25 863 782   Produktversion ab 01.09.2025

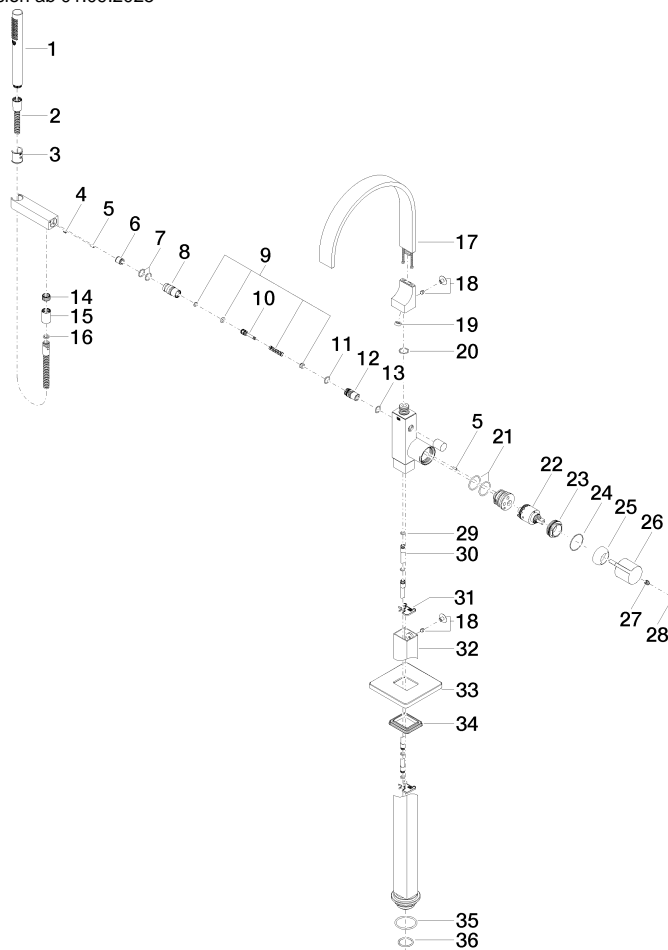
Zertifikate und Nachhaltigkeit

IAPMO\_4976                      LGA\_38                      WRAS\_240502

# MEM Wannen-Einhandbatterie mit Standrohr für freistehende Montage mit Schlauchbrausegarnitur - Dark Chrome

MEM

25 863 782 Produktversion ab 01.09.2025



# MEM Wannen-Einhandbatterie mit Standrohr für freistehende Montage mit Schlauchbrausegarnitur - Dark Chrome

MEM

25 863 782 Produktversion ab 01.09.2025

## Ersatzteilstückliste

Nr.	Artikelnummer	Benennung	Verbaumenge	Lieferzeit
35	09 14 10 084 90	Dichtung	1,00	2
30	04 28 22 025 00 90	Anschluss	2,00	2
25	09 28 30 036-19	Haube	1,00	20
4	09 31 11 058 90	Stift	1,00	2
29	09 14 10 139 90	Dichtung	4,00	2
2	90 30 02 072 00-19	Metall-Brauseschlauch 1/2" x 3/8" x 1250 mm - Dark Chrome	1,00	20
28	90 31 20 087 00-19	Stopfen	1,00	20
26	09 20 67 014-19	Griff	1,00	60
9	90 16 02 023 00 90	Feder	1,00	2
18	04 31 20 034 00 90	Stopfen	2,00	2
32	04 28 22 024 00-19	Rohr	1,00	60
19	09 23 01 057 90	Durchflussbegrenzer	1,00	2
21	09 14 10 148 90	Dichtung	1,00	2
14	09 24 03 069 90	Nippel	1,00	2
24	09 14 10 037 90	Dichtung	1,00	2
33	09 27 71 011-19	Rosette	1,00	60
3	09 18 40 118 90	Hülse	1,00	2
31	09 20 93 051 90	Halter	2,00	2
5	09 31 11 040 90	Stift	3,00	2
8	09 24 03 130-00	Nippel	1,00	10
23	09 24 04 298 90	Mutter	1,00	2
10	09 31 09 094 20-19	Zugstange	1,00	60
34	09 14 03 107 90	Dichtung	1,00	2
22	90 15 05 039 00 90	Kartusche	1,00	2
36	09 14 10 018 90	Dichtung	1,00	2
12	09 21 34 080-19	Nippel	1,00	60
17	90 28 22 392 00-19	Auslauf	1,00	20
20	09 14 10 031 90	Dichtung	2,00	2
16	90 14 20 026 00 90	Dichtung	1,00	2
11	90 14 10 055 00 90	Dichtung	1,00	2
7	90 14 10 010 00 90	Dichtung	2,00	2
27	90 31 11 030 00 90	Stift	1,00	2
15	90 21 02 069 00-19	Haube	1,00	20
6	90 23 01 141 00 90	Rueckflussverhinderer	1,00	2
13	90 14 10 033 00 90	Dichtung	1,00	2
1	90 12 11 140 41-19	Brause	1,00	20