

MEM Wannen-Einhandbatterie mit Standrohr für freistehende Montage mit Schlauchbrausegarnitur - Dark Chrome

MEM

25 863 782



- Ausladung 281 mm
- Auslauf: Schwall
- Durchfluss max. 25,1 l/min bei 3 bar Fließdruck
- Handbrause: COMPACT RAIN, Durchfluss max. 6,8 l/min (bei 3 Bar)
- Stabhandbrause mit Antikalk-System
- Brausehalter
- automatische Umstellung Wanne/Brause
- Höhe gesamt 1139 - 1209 mm
- Höhe Standrohr 598 - 668 mm
- Höhe bis Luftsprudler 968 - 1038 mm
- Schubrosette 131 x 131 mm
- Metallbrauseschlauch 1250 mm mit integriertem Verdreherschutz

| | | |
|---|---------------------------------|---------------|
|  | Dark Chrome | 25 863 782-19 |
|  | Chrom | 25 863 782-00 |
|  | Platin gebürstet | 25 863 782-06 |
|  | Platin | 25 863 782-08 |
|  | Messing gebürstet (23kt Gold) | 25 863 782-28 |
|  | Champagne gebürstet (22kt Gold) | 25 863 782-46 |
|  | Champagne (22kt Gold) | 25 863 782-47 |
|  | Dark Platinum gebürstet | 25 863 782-99 |

Benötigtes Zubehör



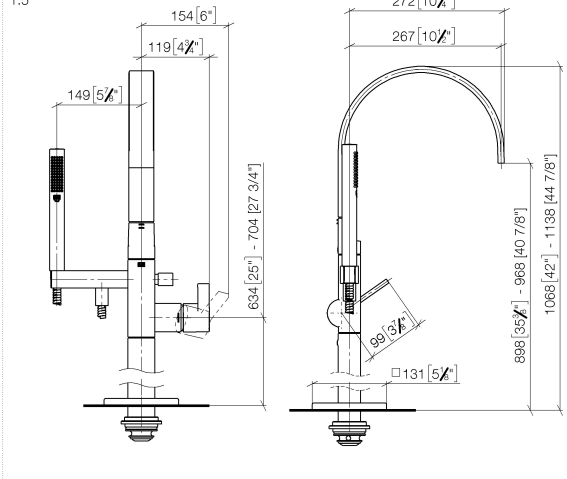
UP-Bodenbefestigung -

35 945 970 90

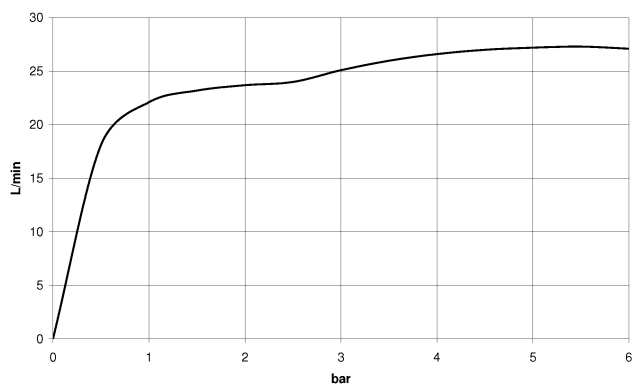
- Max. Einbautiefe 150 mm
- Min. Einbautiefe 80 mm

25 863 782

mm [inches]
1:5



Durchflussdiagramm

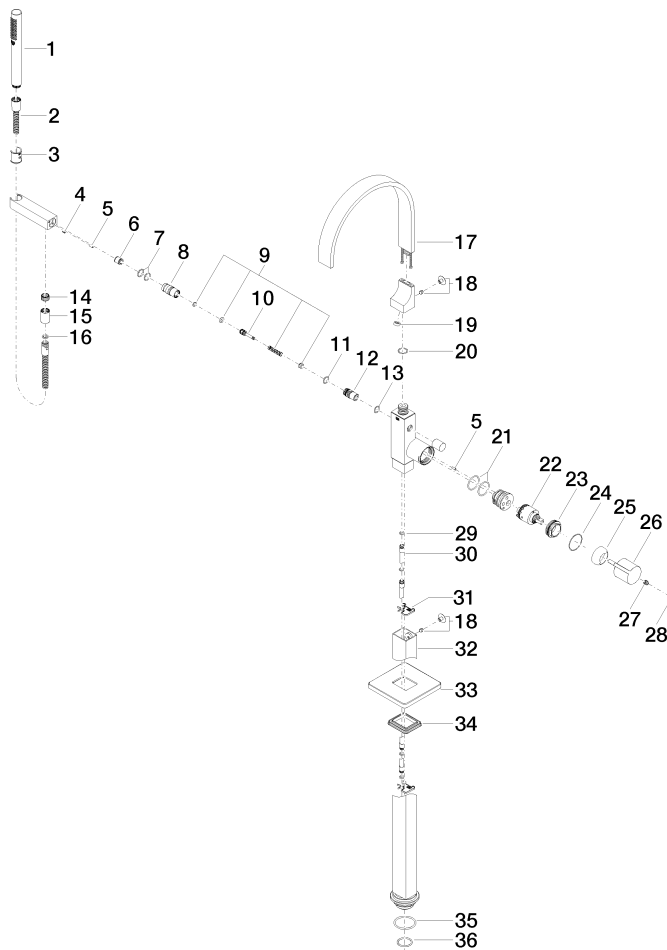


Zertifikate

LGA_38507.

WRAS_240502007.

25 863 782





MEM Wannen-Einhandbatterie mit Standrohr für freistehende Montage mit Schlauchbrausegarnitur - Dark Chrome

MEM

25 863 782

Ersatzteilstückliste

| Nr. | Artikelnummer | Benennung | Verbaumenge | Lieferzeit |
|-----|--------------------|---|-------------|------------|
| 1 | 90 12 11 140 30-19 | Brause | 1 | 20 |
| 2 | 90 30 02 072 00-19 | Metall-Brauseschlauch 1/2" x 3/8" x 1250 mm - Dark Chrome | 1 | 20 |
| 3 | 09 18 40 118 90 | Huelse | 1 | 2 |
| 4 | 09 31 11 058 90 | Stift | 1 | 2 |
| 5 | 09 31 11 040 90 | Stift | 3 | 2 |
| 6 | 90 23 01 141 00 90 | Rueckflussverhinderer | 1 | 2 |
| 7 | 90 14 10 010 00 90 | Dichtung | 2 | 2 |
| 8 | 09 24 03 130-00 | Nippel | 1 | 10 |
| 9 | 90 16 02 023 00 90 | Feder | 1 | 2 |
| 10 | 09 31 09 094 20-19 | Zugstange | 1 | 60 |
| 11 | 90 14 10 055 00 90 | Dichtung | 1 | 2 |
| 12 | 09 21 34 080-19 | Nippel | 1 | 60 |
| 13 | 90 14 10 033 00 90 | Dichtung | 1 | 2 |
| 14 | 09 24 03 069 90 | Nippel | 1 | 2 |
| 15 | 90 21 02 069 00-19 | Haube | 1 | 20 |
| 16 | 90 14 20 026 00 90 | Dichtung | 1 | 2 |
| 17 | 90 28 22 392 00-19 | Auslauf | 1 | 20 |
| 18 | 04 31 20 034 00 90 | Stopfen | 2 | 2 |
| 19 | 09 23 01 057 90 | Durchflussbegrenzer | 1 | 2 |
| 20 | 09 14 10 031 90 | Dichtung | 2 | 2 |
| 21 | 09 14 10 148 90 | Dichtung | 1 | 2 |
| 22 | 90 15 05 039 00 90 | Kartusche | 1 | 2 |
| 23 | 09 24 04 298 90 | Mutter | 1 | 2 |
| 24 | 09 14 10 037 90 | Dichtung | 1 | 2 |
| 25 | 09 28 30 036-19 | Haube | 1 | 20 |
| 26 | 09 20 67 014-19 | Griff | 1 | 60 |
| 27 | 90 31 11 030 00 90 | Stift | 1 | 2 |
| 28 | 90 31 20 087 00-19 | Stopfen | 1 | 20 |
| 29 | 09 14 10 139 90 | Dichtung | 4 | 2 |
| 30 | 04 28 22 025 00 90 | Anschluss | 2 | 2 |
| 31 | 09 20 93 051 90 | Halter | 2 | 2 |
| 32 | 04 28 22 024 00-19 | Rohr | 1 | 60 |
| 33 | 09 27 71 011-19 | Rosette | 1 | 60 |
| 34 | 09 14 03 107 90 | Dichtung | 1 | 2 |
| 35 | 09 14 10 084 90 | Dichtung | 1 | 2 |
| 36 | 09 14 10 018 90 | Dichtung | 1 | 2 |