

## VAIA Wannen-Einhandbatterie mit Standrohr für freistehende Montage mit Schlauchbrausegarnitur - Messing gebürstet (23kt Gold)

VAIA

25 863 809 Produktversion ab 01.04.2025



- Auslauf: runder luftangereicherter Strahl
  - Durchfluss max. 24,6 l/min bei 3 bar Fließdruck
  - Handbrause: COMPACT RAIN, Durchfluss max. 6,8 l/min (bei 3 Bar)
  - Stabhandbrause mit Antikalk-System
  - Ausladung 286 mm
  - schwenkbarer Auslauf 360°
  - automatische Umstellung Wanne/Brause
  - Höhe gesamt 1057 - 1127 mm
  - Brausehalter
  - Höhe Standrohr 565 - 635 mm
  - Höhe bis Luftsprudler 925 - 995 mm
  - Schubrosetten Ø 135 mm
  - Metallbrauseschlauch 1250 mm mit integriertem Verdrehschutz
- Eigensicher gegen Rückfließen.**

Eigensicher gegen Rückfließen.

	Messing gebürstet (23kt Gold)	25 863 809-28
	Chrom	25 863 809-00
	Platin gebürstet	25 863 809-06
	Platin	25 863 809-08
	Dark Chrome	25 863 809-19
	Dark Brass gebürstet	25 863 809-39
	Bronze gebürstet	25 863 809-42
	Champagne gebürstet (22kt Gold)	25 863 809-46
	Champagne (22kt Gold)	25 863 809-47
	Dark Platinum gebürstet	25 863 809-99

### Benötigtes Zubehör



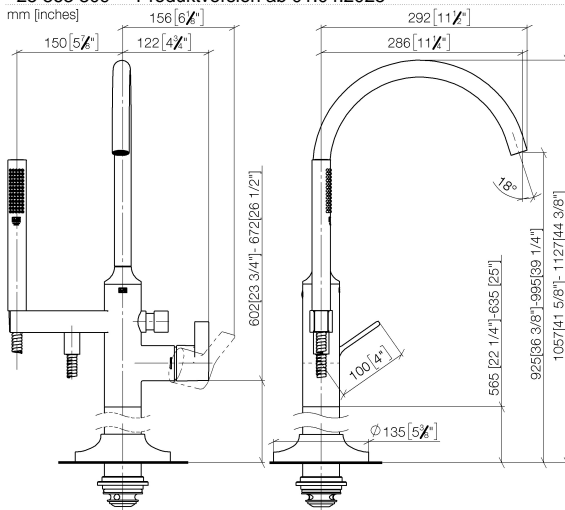
- UP-Bodenbefestigung -**
- Max. Einbautiefe 150 mm
  - Min. Einbautiefe 80 mm

35 945 970 90

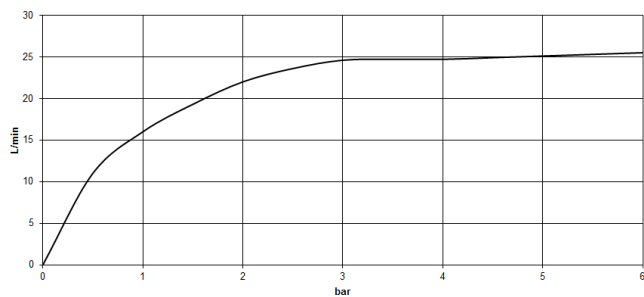
# VAIA Wannen-Einhandbatterie mit Standrohr für freistehende Montage mit Schlauchbrausegarnitur - Messing gebürstet (23kt Gold)

VAIA

25 863 809 Produktversion ab 01.04.2025



## Durchflussdiagramm



## Codes & Standards

DIN 4109

EN 1717

ISO 3822

Scottish Water  
Byelaws

UK Water Supply  
Regulations

Ü-Zeichen



## VAIA Wannen-Einhandbatterie mit Standrohr für freistehende Montage mit Schlauchbrausegarnitur - Messing gebürstet (23kt Gold)

---

VAIA

25 863 809 Produktversion ab 01.04.2025

Zertifikate und Nachhaltigkeit

---

Belgaqua\_19\_77

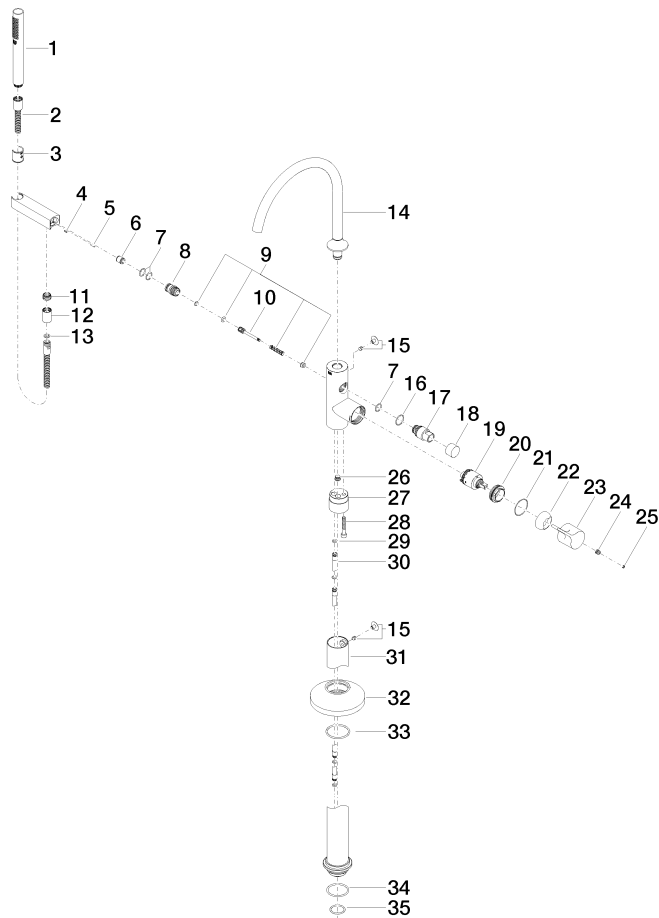
LGA\_29

Belgaqua\_24-003-2 WRAS\_250502

# VAIA Wannen-Einhandbatterie mit Standrohr für freistehende Montage mit Schlauchbrausegarnitur - Messing gebürstet (23kt Gold)

VAIA

25 863 809 Produktversion ab 01.04.2025



# VAIA Wannen-Einhandbatterie mit Standrohr für freistehende Montage mit Schlauchbrausegarnitur - Messing gebürstet (23kt Gold)

VAIA

25 863 809 Produktversion ab 01.04.2025

## Ersatzteilstückliste

Nr.	Artikelnummer	Benennung	Verbaumenge	Lieferzeit
11	09 24 03 069 90	Nippel	1,00	2
22	09 28 30 036-28	Haube	1,00	20
27	09 24 03 152 20-28	Adapter	1,00	-
Ersatzteil nicht mehr bestellbar, bitte bestellen Sie den Nachfolgeartikel				
5	09 31 11 040 90	Stift	1,00	2
21	09 14 10 037 90	Dichtung	1,00	2
30	04 28 22 025 00 90	Anschluss	2,00	2
32	09 27 80 022-28	Rosette	1,00	20
14	90 28 22 327 00-28	Auslauf	1,00	20
9	90 16 02 023 00 90	Feder	1,00	2
19	90 15 05 039 00 90	Kartusche	1,00	2
23	09 20 80 022-28	Griff	1,00	20
17	09 21 34 081 20-28	Nippel	1,00	20
34	09 14 10 084 90	Dichtung	1,00	2
8	09 24 03 153 20-28	Nippel	1,00	-
Ersatzteil nicht mehr bestellbar, bitte bestellen Sie den Nachfolgeartikel				
3	09 18 40 118 90	Huelse	1,00	2
29	09 14 10 139 90	Dichtung	2,00	2
10	09 31 09 102 20-28	Zugstange	1,00	-
Ersatzteil nicht mehr bestellbar, bitte bestellen Sie den Nachfolgeartikel				
18	09 20 88 002-28	Griff	1,00	20
31	04 28 22 030 00-28	Rohr	1,00	20
16	09 14 10 112 90	Dichtung	1,00	2
20	09 24 04 298 90	Mutter	1,00	2
2	90 30 02 072 00-28	Metall-Brauseschlauch 1/2" x 3/8" x 1250 mm - Messing gebürstet (23kt Gold)	1,00	20
35	09 14 10 018 90	Dichtung	1,00	2
28	09 30 30 111 90	Schraube	1,00	2
25	90 31 20 087 00-28	Stopfen	1,00	20
4	09 31 11 058 90	Stift	1,00	2
15	04 31 20 036 00 90	Stopfen	2,00	2
33	90 14 10 129 00 90	Dichtung	1,00	2
6	90 23 01 141 00 90	Rueckflussverhinderer	1,00	2
26	04 31 20 039 11 90	Stopfen	1,00	2
13	90 14 20 026 00 90	Dichtung	1,00	2
12	90 21 02 069 00-28	Haube	1,00	20
24	90 31 11 030 00 90	Stift	1,00	2
7	90 14 10 010 00 90	Dichtung	3,00	2
1	90 12 11 140 41-28	Brause	1,00	20