

MADISON Wannen-Zweilochbatterie für freistehende Montage mit Handbrausegarnitur - Messing (23kt Gold)







MADISON

25 943 360



- Ausladung 245 mm
 - Auslauf: rechteckiger Normalstrahl
 - Handbrause: COMPACT RAIN, Durchfluss max. 6,8 l/min (bei 3 Bar)
 - Handbrause mit Antikalk-System
 - Drehumstellung Wanne/Brause
 - Brausehalter
 - Höhe gesamt 901 mm
 - Höhe Standrohre 730 mm
 - Höhe bis Luftsprudler 610 mm
 - Schubrosetten Ø 90 mm
 - Stichmaß 153 mm
 - Metallbrauseschlauch 1250 mm mit integriertem Verdreherschutz
 - Durchfluss max. 51 l/min bei 3 bar Fließdruck
- Eigensicher gegen Rückfließen.**

Eigensicher gegen Rückfließen.

	Messing (23kt Gold)	25 943 360-09
	Chrom	25 943 360-00
	Platin gebürstet	25 943 360-06
	Platin	25 943 360-08
	Messing gebürstet (23kt Gold)	25 943 360-28
	Dark Platin gebürstet	25 943 360-99

Benötigtes Zubehör

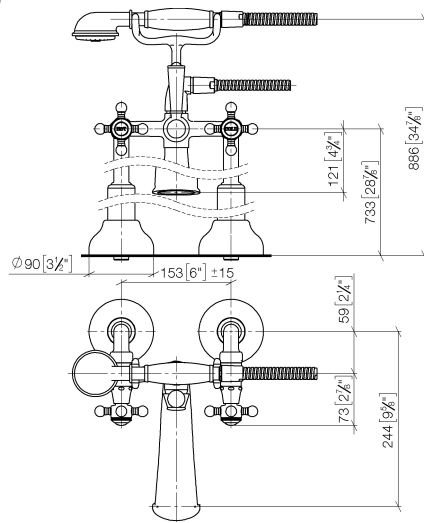


UP-Bodenbefestigung -

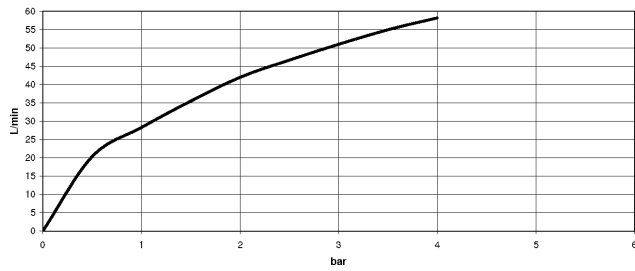
35 944 970 90

- Max. Einbautiefe 160 mm
- Min. Einbautiefe 80 mm

25 943 360
mm [inches]



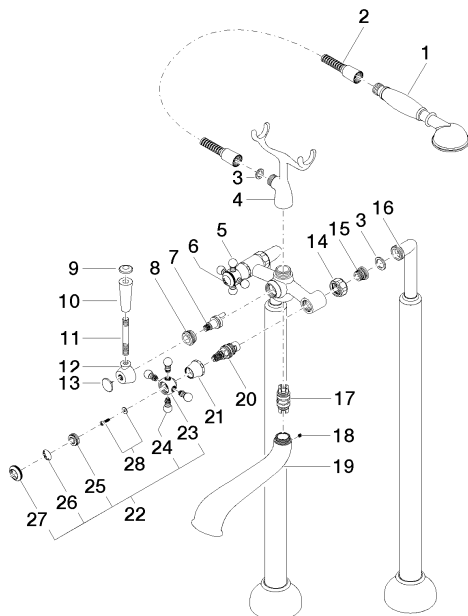
Durchflussdiagramm



Zertifikate

IAPMO_4976 (5). Belgaqua_21-378- WRAS_1911027.
27_2.

25 943 360



MADISON Wannen-Zweilochbatterie für freistehende Montage mit Handbrausegarnitur - Messing (23kt Gold)

MADISON

25 943 360

Ersatzteilstückliste

Nr.	Artikelnummer	Benennung	Verbaumenge	Lieferzeit
1	28 002 970-09	MADISON Metall-Handbrause mit Porzellangriff (weiß) - Messing (23kt Gold)	1	40
2	28 104 970-09	Metall-Brauseschlauch 1/2" x 1/2" x 1250 mm - Messing (23kt Gold)	1	40
3	90 14 20 002 00 90	Dichtung	1	2
4	04 17 20 010 00-09	Halter	1	60
5	04 20 36 002 07-09	Griff (hot)	1	40
6	09 26 01 011 90	Zubehoer	1	2
7	90 15 01 001 00 90	Umstellung	1	2
8	09 23 10 007 90	Mutter	1	2
9	09 30 30 062-09	Schraube	1	40
10	11 170 370-09	MADISON Hebeleinsatz - Messing (23kt Gold)	1	40
11	09 28 22 013 90	Rohr	1	2
12	09 18 20 011-09	Aufnahme	1	40
13	09 30 30 064-09	Schraube	1	40
14	09 23 30 010-09	Mutter	2	40
15	04 29 05 014 00 90	Nippel	2	2
16	12 943 360-09	Anschluss	1	60
17	90 21 10 010 00 90	Einsatz	1	2
18	90 31 11 030 00 90	Stift	1	2
19	13 592 380-09	Auslauf	1	60
20	90 90 03 131 00 90	Oberteil	2	2
21	09 21 02 055-09	Haube	2	40
22	04 20 36 002 06-09	Griff (cold)	1	40
23	09 20 36 002-09	Griff	2	40
24	09 20 36 004-09	Griff	8	40
25	09 20 83 006 90	Griff	2	2
26	09 26 01 010 90	Zubehoer	1	2
27	09 20 36 005-09	Griff	2	40
28	04 30 30 029 00 90	Befestigungssatz	2	2