

## MADISON Duschgarnitur ohne Handbrause - Platin gebürstet

MADISON

26 413 370 Produktversion ab 01.04.2025



- Brauseschlauchanschluss 1/2"
- Metallbrauseschlauch 1750 mm mit integriertem Verdrehschutz
- Wandrohr mit Schieber

### Technische Daten:

- Stichmaß 850 mm
- Rosetten Ø 60 mm
- Rohrdurchmesser 18 mm

### Hinweise:

Dieser Artikel enthält keine Handbrause!

	Platin gebürstet	26 413 370-06
	Chrom	26 413 370-00
	Platin	26 413 370-08
	Messing (23kt Gold)	26 413 370-09
	Messing gebürstet (23kt Gold)	26 413 370-28
	Dark Brass gebürstet	26 413 370-39
	Bronze gebürstet	26 413 370-42
	Dark Platinum gebürstet	26 413 370-99

### Empfohlenes Zubehör

- UP-Wandwinkel -** 35 085 970 90
- Max. Einbautiefe 163 mm
  - Min. Einbautiefe 90 mm



### Empfohlenes Zubehör

- MADISON Wandanschlussbogen -** 28 450 370-06  
**Platin gebürstet**



### Benötigtes Zubehör

- MADISON Metall-Handbrause mit Porzellangriff (weiß) FlowReduce -** 28 002 970-06  
**Platin gebürstet** 0010



### Benötigtes Zubehör

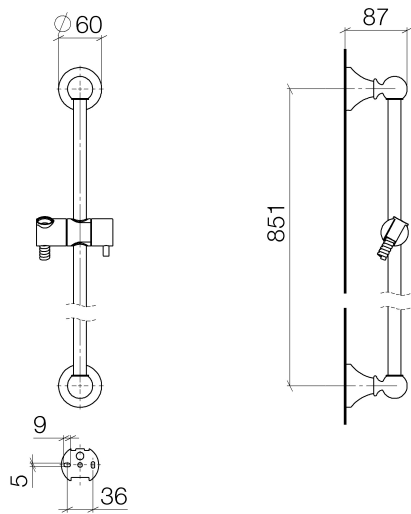
- MADISON Handbrause FlowReduce - Platin gebürstet** 28 002 978-06  
0010
- Brausekopf Ø 95 mm
  - Weitere Handbrausen finden Sie ab Seite {PAGE}
  - Dreifach verstellbar: COMPACT RAIN, COMPACT SOFT FLOW, COMPACT AQUAPRESSURE FLOW, Durchfluss max. l/min (bei 3 Bar)



### Benötigtes Zubehör

- MADISON Handbrause - Platin gebürstet** 28 002 978-06
- Brausekopf Ø 95 mm
  - Weitere Handbrausen finden Sie ab Seite {PAGE}
  - Dreifach verstellbar: COMPACT RAIN, COMPACT SOFT FLOW, COMPACT AQUAPRESSURE FLOW, Durchfluss max. l/min (bei 3 Bar)



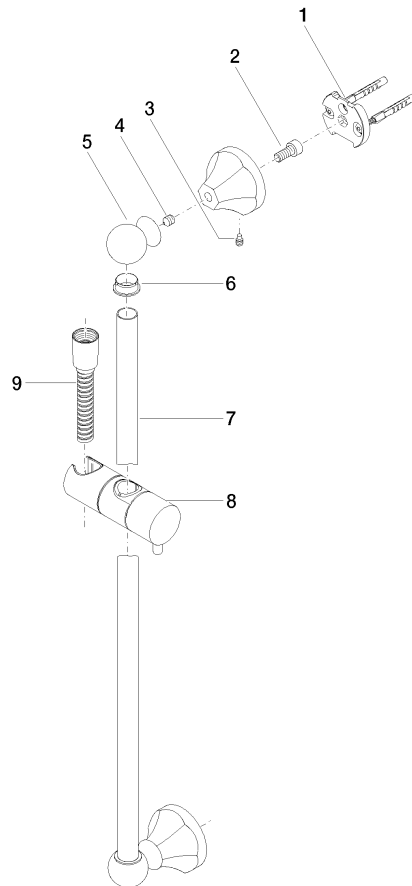


**Codes & Standards**

ASME A112.18.1	cUPC	Scottish Water Byelaws	UK Water Supply Regulations
----------------	------	---------------------------	--------------------------------

**Zertifikate und Nachhaltigkeit**

WRAS_2009	IAPMO_4976
-----------	------------



## Ersatzteilstückliste

Nr.	Artikelnummer	Benennung	Verbaumenge	Lieferzeit
2	09 30 30 048 90	Schraube	2,00	2
5	09 21 40 020-06	Anschluss	2,00	60
6	09 18 40 009 90	Huelse	2,00	2
9	28 204 970-06	Metall-Brauseschlauch 1/2" x 1/2" x 1750 mm - Platin gebürstet	1,00	2
1	05 17 97 507 00 90	Befestigungssatz	2,00	2
8	12 580 970-06	Schieber - Platin gebürstet	1,00	50
3	09 31 11 140 90	Stift	2,00	60
7	08 28 22 596-06	Rohr	1,00	60
4	09 31 11 002 90	Stift	2,00	2