

MADISON Duschgarnitur ohne Handbrause - Platin

MADISON

26 413 370 Produktversion ab 01.04.2025



- Brauseschlauchanschluss 1/2"
- Metallbrauseschlauch 1750 mm mit integriertem Verdreherschutz
- Wandrohr mit Schieber

Technische Daten:

- Stichmaß 850 mm
- Rosetten Ø 60 mm
- Rohrdurchmesser 18 mm

Hinweise:

Dieser Artikel enthält keine Handbrause!

	Platin	26 413 370-08
	Chrom	26 413 370-00
	Platin gebürstet	26 413 370-06
	Messing (23kt Gold)	26 413 370-09
	Messing gebürstet (23kt Gold)	26 413 370-28
	Dark Brass gebürstet	26 413 370-39
	Bronze gebürstet	26 413 370-42
	Dark Platinum gebürstet	26 413 370-99

Empfohlenes Zubehör



- UP-Wandwinkel -** 35 085 970 90
- Max. Einbautiefe 163 mm
 - Min. Einbautiefe 90 mm

Benötigtes Zubehör



- MADISON Metall-Handbrause mit Porzellangriff (weiß) FlowReduce - Platin** 28 002 970-08 0010

Empfohlenes Zubehör



- MADISON Wandanschlussbogen - Platin** 28 450 370-08

Benötigtes Zubehör

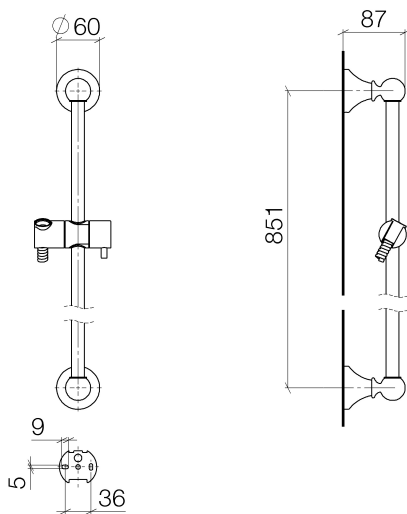


- MADISON Handbrause - Platin** 28 002 978-08
- Brausekopf Ø 95 mm
 - Weitere Handbrausen finden Sie ab Seite {PAGE}
 - Dreifach verstellbar: COMPACT RAIN, COMPACT SOFT FLOW, COMPACT AQUAPRESSURE FLOW, Durchfluss max. l/min (bei 3 Bar)

Benötigtes Zubehör



- MADISON Handbrause FlowReduce - Platin** 28 002 978-08 0010
- Brausekopf Ø 95 mm
 - Weitere Handbrausen finden Sie ab Seite {PAGE}
 - Dreifach verstellbar: COMPACT RAIN, COMPACT SOFT FLOW, COMPACT AQUAPRESSURE FLOW, Durchfluss max. l/min (bei 3 Bar)

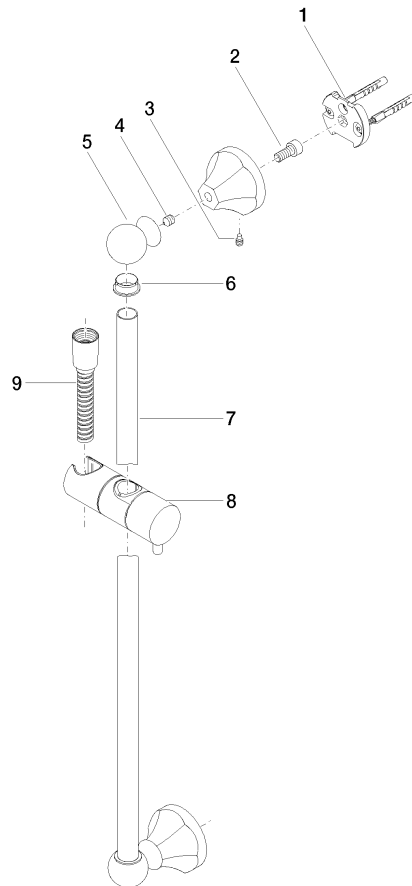


Codes & Standards

ASME A112.18.1	cUPC	Scottish Water Byelaws	UK Water Supply Regulations
----------------	------	---------------------------	--------------------------------

Zertifikate und Nachhaltigkeit

WRAS_2009	IAPMO_4976
-----------	------------



Ersatzteilstückliste

Nr.	Artikelnummer	Benennung	Verbaumenge	Lieferzeit
8	12 580 970-08	Schieber - Platin	1,00	80
2	09 30 30 048 90	Schraube	2,00	2
7	08 28 22 596-08	Rohr	1,00	40
9	28 204 970-08	Metall-Brauseschlauch 1/2" x 1/2" x 1750 mm - Platin	1,00	40
1	05 17 97 507 00 90	Befestigungssatz	2,00	2
3	09 31 11 140 90	Stift	2,00	60
6	09 18 40 009 90	Huelse	2,00	2
4	09 31 11 002 90	Stift	2,00	2
5	09 21 40 020-08	Anschluss	2,00	60