

26 413 370    Produktversion ab 01.04.2025




- Brauseschlauchanschluss 1/2"
- Metallbrauseschlauch 1750 mm mit integriertem Verdrehschutz
- Wandrohr mit Schieber

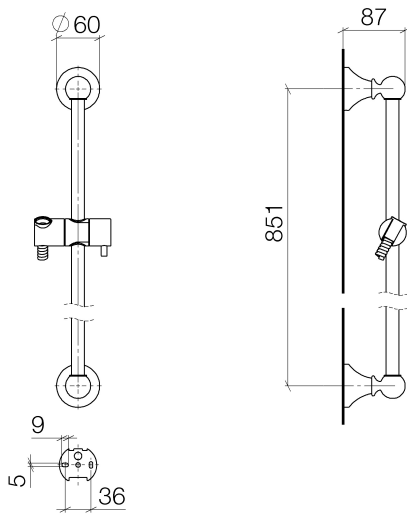
Technische Daten:

- Stichmaß 850 mm
- Rosetten Ø 60 mm
- Rohrdurchmesser 18 mm

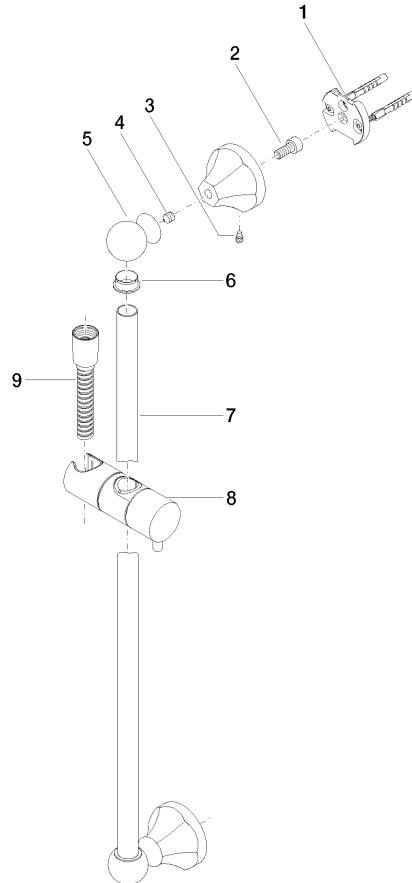
Hinweise:

Dieser Artikel enthält keine Handbrause!

	Bronze gebürstet	26 413 370-42
	Chrom	26 413 370-00
	Platin gebürstet	26 413 370-06
	Platin	26 413 370-08
	Messing (23kt Gold)	26 413 370-09
	Messing gebürstet (23kt Gold)	26 413 370-28
	Dark Brass gebürstet	26 413 370-39
	Dark Platinum gebürstet	26 413 370-99



Ersatzteile für die  
anderen  
Oberflächenvarianten  
finden Sie hier:  
Chrom



## Ersatzteilstückliste

Nr.	Artikelnummer	Benennung	Verbaumenge	Lieferzeit
8	12 580 970-42	Schieber - Bronze gebürstet	1,00	60
4	09 31 11 002 90	Stift	2,00	2
9	28 204 970-42	Metall-Brauseschlauch 1/2" x 1/2" x 1750 mm - Bronze gebürstet	1,00	20
5	09 21 40 020-42	Anschluss	2,00	60
1	05 17 97 507 00 90	Befestigungssatz	2,00	2
6	09 18 40 009 90	Hülse	2,00	2
2	09 30 30 048 90	Schraube	2,00	2
3	09 31 11 140 90	Stift	2,00	60
7	08 28 22 596-42	Rohr	1,00	60