

# Spülbrausegarnitur - Champagne (22kt Gold)

SERIENNEUTRAL

27 731 970    Produktversion ab 01.02.2023



- mit runder Rosette
- Brausestrahl
- automatischer Umschalter Auslauf/Brause
- Armaturenhöhe 191 mm
- Bohrungsdurchmesser Spülbrause 32 mm
- gewebeumflochtener Brauseschlauch 1500 mm
- Sprayface mit Antikalk-System
- bleifrei

Nur kombinierbar mit 32815682, 33826861, 32815861, 33836888, 32816888, 20816892, 33836875, 32815875.

Eigensicher gegen Rückfließen.

Bedienteil frei positionierbar.

	Champagne (22kt Gold)	27 731 970-47
	Chrom	27 731 970-00
	Platin gebürstet	27 731 970-06
	Platin	27 731 970-08
	Messing (23kt Gold)	27 731 970-09
	Dark Chrome	27 731 970-19
	Messing gebürstet (23kt Gold)	27 731 970-28
	Schwarz matt	27 731 970-33
	Bronze gebürstet	27 731 970-42
	Champagne gebürstet (22kt Gold)	27 731 970-46
	Chrom gebürstet (Edelstahl-Look)	27 731 970-93
	Dark Platinum gebürstet	27 731 970-99

27 731 970 Produktversion ab 01.02.2023

mm [inches]



### Durchflussdiagramm



### Codes & Standards

DIN 4109

EN 1717

ISO 3822

NSF372

NSF61

Ü-Zeichen



Spülbrausegarnitur - Champagne (22kt Gold)

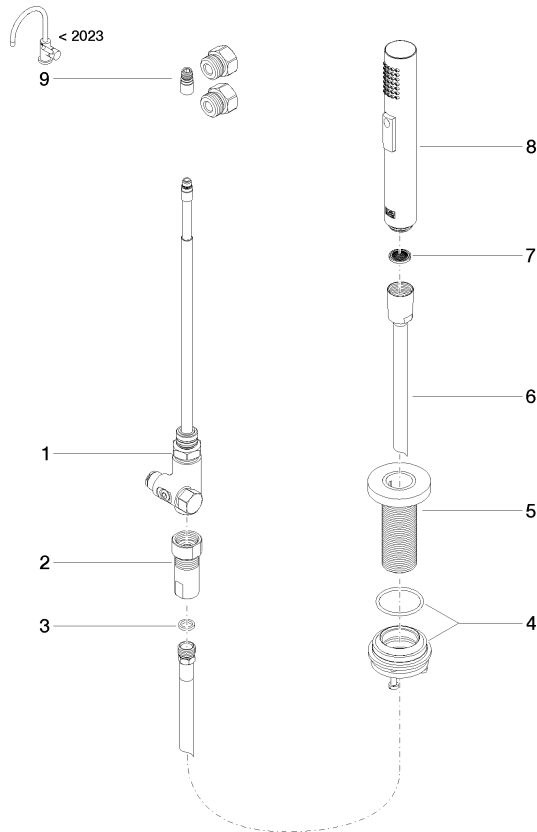
SERIENNEUTRAL

27 731 970   Produktversion ab 01.02.2023

Zertifikate und Nachhaltigkeit

IAPMO_6397	LGA_29	LGA_38	Belgaqua_24-005-2	IAPMO_N-4976
IAPMO_6397				

Ersatzteile für die  
anderen  
Oberflächenvarianten  
finden Sie hier:  
Chrom



### Ersatzteilstückliste

Nr.	Artikelnummer	Benennung	Verbaumenge	Lieferzeit
8	04 12 11 158 00-47	Brause	1,00	60
2	90 24 03 241 00 90	Nippel	1,00	2
3	90 14 20 019 00 90	Dichtung	1,00	2
7	09 23 01 039 90	Sieb	1,00	2
4	04 23 10 047 00 92	Befestigungssatz	1,00	2
1	90 17 09 046 12 90	Umstellung	1,00	2
5	90 27 86 001 00-47	Rosette	1,00	30
6	90 30 02 062 00-47	Schlauch	1,00	-
Ersatzteil nicht mehr bestellbar, bitte bestellen Sie den Nachfolgeartikel				
9	90 17 09 046 14 90	Umruestsatz	1,00	2