






SERIENNEUTRAL Profibrausegarnitur - Platin

27 785 970

- Brausestrahl
- automatischer Umschalter Auslauf/Profi-Garnitur
- Armaturenhöhe mm
- Einzelrosette x mm
- Bohrungsdurchmesser Profibrause 30 mm
- Sprayface mit Antikalk-System
- bleifrei

Nur kombinierbar mit 33826680, 32815680.

Eigensicher gegen Rückfließen.

	Platin	27 785 970-08
	Chrom	27 785 970-00
	Platin gebürstet	27 785 970-06
	Dark Chrome	27 785 970-19
	Dark Platinum gebürstet	27 785 970-99



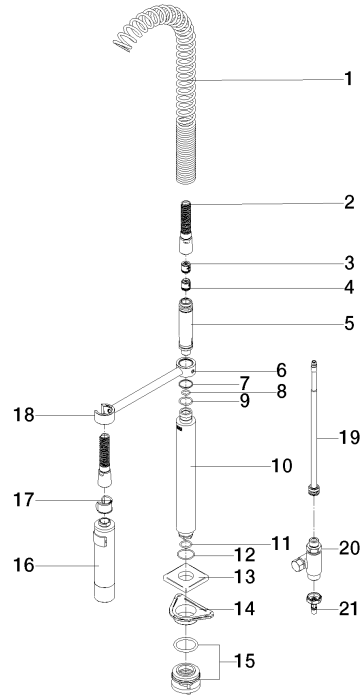
SERIENNEUTRAL Profibrausegarnitur - Platin

27 785 970

SERIENNEUTRAL Profibrausegarnitur - Platin

27 785 970

Ersatzteile für die
anderen
Oberflächenvarianten
finden Sie hier:
Chrom





SERIENNEUTRAL Profibrausegarnitur - Platin

27 785 970

Ersatzteilstückliste

Nr.	Artikelnummer	Benennung	Verbaumenge	Lieferzeit
1	09 16 02 034 90	Feder	1	2
2	90 30 02 065 00-08	Schlauch	1	-
Ersatzteil nicht mehr bestellbar, bitte bestellen Sie den Nachfolgeartikel				
3	09 23 01 046 90	Rueckflussverhinderer	1	2
4	90 23 01 141 00 90	Rueckflussverhinderer	1	2
5	09 30 01 067 10-08	Adapter	1	40
6	09 31 11 049 90	Stift	1	2
7	09 14 15 012 90	Ring	1	2
8	09 14 10 003 90	Dichtung	1	2
9	09 14 10 031 90	Dichtung	1	2
10	90 11 10 099 00-08	Anschluss	1	-
Ersatzteil nicht mehr bestellbar, bitte bestellen Sie den Nachfolgeartikel				
11	90 14 10 010 00 90	Dichtung	1	2
12	09 14 10 120 90	Dichtung	1	2
13	90 27 97 033 00-08	Rosette	1	-
Ersatzteil nicht mehr bestellbar, bitte bestellen Sie den Nachfolgeartikel				
14	09 18 40 090 90	Huelse	1	2
15	90 23 10 048 00 90	Befestigungssatz	1	2
16	04 12 11 094 10-08	Brause	1	40
17	90 18 40 035 00 90	Huelse	1	2
18	04 17 20 014 00-08	Halter	1	40
19	90 28 20 068 00 90	Anschluss	1	2
20	90 17 09 046 12 90	Umstellung	1	2
21	04 30 04 019 00 90	Schlauch	1	2