

WATER TUBE Kneipp-Wandanschlussbogen mit Schlauchhalterung mit Einzelrosette - Dark Brass gebürstet

SERIENNEUTRAL

27 823 979 Produktversion ab 01.10.2023



- LAMINAR FLOW, Durchfluss max. 15 l/min (bei 3 Bar)
- mit Mengenregulierung
- Rosette Ø 60 mm
- Halter für Kneipp-Schlauch
- Wandanschlussbogen 1/2"
- ohne Schlauch

Eigensicher gegen Rückfließen.

Produktänderung zum 1.4.2023: Durchfluss max. 15l/min

| | | |
|---|---------------------------------|---------------|
|  | Dark Brass gebürstet | 27 823 979-39 |
|  | Chrom | 27 823 979-00 |
|  | Platin gebürstet | 27 823 979-06 |
|  | Platin | 27 823 979-08 |
|  | Dark Chrome | 27 823 979-19 |
|  | Light Gold | 27 823 979-26 |
|  | Light Gold gebürstet | 27 823 979-27 |
|  | Messing gebürstet (23kt Gold) | 27 823 979-28 |
|  | Schwarz matt | 27 823 979-33 |
|  | Bronze gebürstet | 27 823 979-42 |
|  | Champagne gebürstet (22kt Gold) | 27 823 979-46 |
|  | Champagne (22kt Gold) | 27 823 979-47 |
|  | Chrom gebürstet | 27 823 979-93 |
|  | Dark Platinum gebürstet | 27 823 979-99 |

WATER TUBE Kneipp-Wandanschlussbogen mit Schlauchhalterung mit Einzelrosette - Dark Brass gebürstet

SERIENNEUTRAL

27 823 979 Produktversion ab 01.10.2023
mm [inches]



Durchflussdiagramm

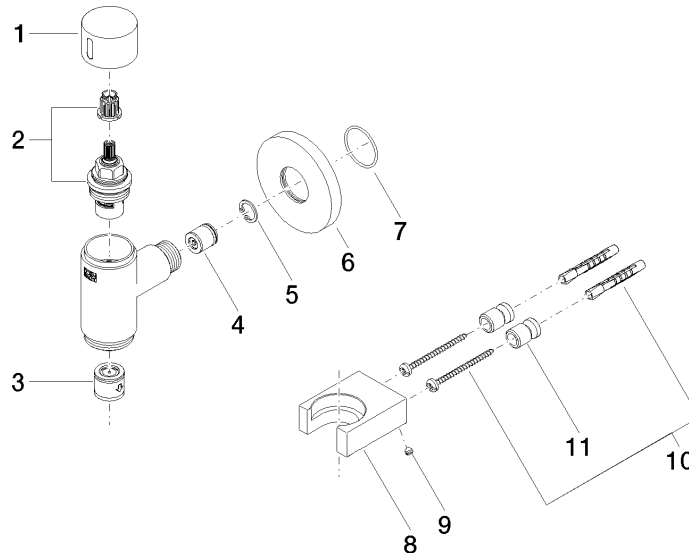


WATER TUBE Kneipp-Wandanschlussbogen mit Schlauchhalterung mit Einzelrosette - Dark Brass gebürstet

SERIENNEUTRAL

27 823 979 Produktversion ab 01.10.2023

Ersatzteile für die
anderen
Oberflächenvarianten
finden Sie hier:
Chrom



Ersatzteilstückliste

| Nr. | Artikelnummer | Benennung | Verbaumenge | Lieferzeit |
|-----|--------------------|-----------------------|-------------|------------|
| 11 | 08 17 20 726 90 | Halter | 1,00 | 2 |
| 4 | 09 23 01 046 90 | Rueckflussverhinderer | 1,00 | 2 |
| 5 | 09 16 01 014 90 | Ring | 1,00 | 2 |
| 2 | 90 90 03 145 00 90 | Oberteil | 1,00 | 2 |
| 3 | 90 23 01 045 00 90 | Rueckflussverhinderer | 1,00 | 2 |
| 1 | 09 20 97 021-39 | Griff | 1,00 | 60 |
| 8 | 09 17 20 023-39 | Halter | 1,00 | 60 |
| 9 | 09 31 11 148 90 | Stift | 1,00 | 2 |
| 10 | 05 17 20 726 02 90 | Befestigungssatz | 1,00 | 2 |
| 6 | 09 27 97 020-39 | Rosette | 1,00 | 60 |
| 7 | 09 14 10 135 90 | Dichtung | 1,00 | 2 |