

27 838 979 Produktversion bis 02.03.2021



- LAMINAR FLOW, Durchfluss max. 15 l/min (bei 3 Bar)
 - Brauseabgang 3/8"
 - Abdeckplatte 240 x 60 mm
 - Metallbrauseschlauch 1250 mm mit integriertem Verdrehschutz
 - Anschluss 1/2"
 - Steckanschluss-Montage
- Eigensicher gegen Rückfließen.

	Platin gebürstet	27 838 979-06
	Chrom	27 838 979-00
	Platin	27 838 979-08
	Dark Chrome	27 838 979-19
	Light Gold gebürstet	27 838 979-27
	Messing gebürstet (23kt Gold)	27 838 979-28
	Schwarz matt	27 838 979-33
	Chrom gebürstet	27 838 979-93
	Dark Platin gebürstet	27 838 979-99

Empfohlenes Zubehör



- UP-Wandwinkel -**
 - Max. Einbautiefe 163 mm
 - Min. Einbautiefe 90 mm

35 085 970 90

mm [inches]



Durchflussdiagramm



Codes & Standards

DIN 4109

EN 1717

ISO 3822

Ü-Zeichen



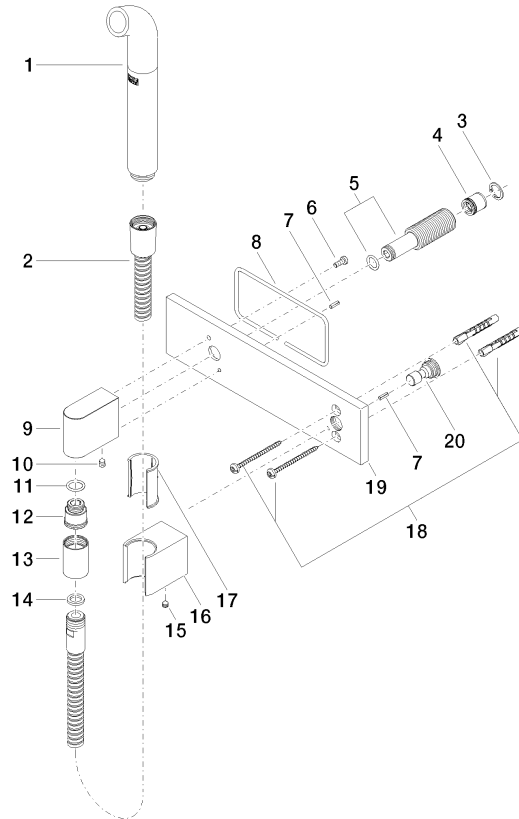
Gießrohr mit Abdeckplatte - Platin gebürstet

SERIENSPEZIFISC

27 838 979 Produktversion bis 02.03.2021

Zertifikate und Nachhaltigkeit

Belgaqua_21-023-2 LGA_38



Ersatzteilstückliste

Nr.	Artikelnummer	Benennung	Verbaumenge	Lieferzeit
20	09 24 03 073 90	Nippel	1,00	2
9	09 11 03 046-06	Anschluss	1,00	10
6	09 14 10 008 90	Dichtung	1,00	2
18	05 30 31 025 00 90	Befestigungssatz	1,00	2
7	09 31 11 026 90	Stift	2,00	2
8	09 14 03 127 90	Dichtung	1,00	2
12	09 24 03 107 20 90	Nippel	1,00	2
16	09 17 20 044-06	Halter	1,00	10
3	09 16 01 014 90	Ring	1,00	2
17	09 18 40 078 90	Huelse	1,00	2
2	90 30 02 072 00-06	Metall-Brauseschlauch 1/2" x 3/8" x 1250 mm - Platin gebürstet	1,00	10
5	90 24 03 212 00 90	Nippel	1,00	2
19	09 11 02 133-06	Platte	1,00	10
13	90 21 02 069 00-06	Haube	1,00	10
15	90 31 11 112 00 90	Stift	1,00	2
10	90 31 11 004 00 90	Stift	1,00	2
1	04 12 11 073 01-06	Auslauf	1,00	10
14	90 14 20 026 00 90	Dichtung	1,00	2
11	90 14 10 077 00 90	Dichtung	1,00	2
4	09 23 01 046 90	Rueckflussverhinderer	1,00	2