



- Laminarstrahl
- Durchfluss max. 7 l/min
- Funktion ab: l/min
- Brauseabgang 3/8"
- Metallbrauseschlauch 1250 mm mit integriertem Verdrehschutz

Technische Daten:

- Abdeckplatte 240 x 60 mm
- Anschluss 1/2"
- Steckanschluss-Montage

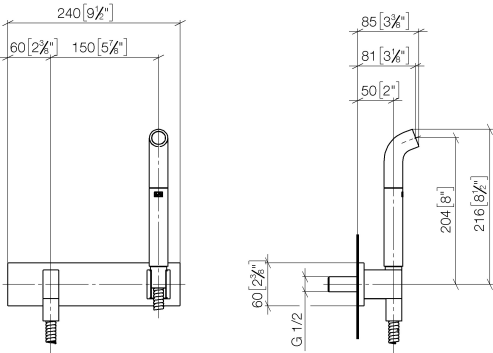
Hinweise:

- Dieses Produkt leistet einen Beitrag zur Erfüllung der Vorgaben von nachhaltigen Gebäudezertifizierungen, z.B. LEED®, BREEAM®, DGNB

Eigensicher gegen Rückfließen.

	Dark Brass gebürstet	27 858 979-39
	Chrom	27 858 979-00
	Platin gebürstet	27 858 979-06
	Platin	27 858 979-08
	Dark Chrome	27 858 979-19
	Light Gold gebürstet	27 858 979-27
	Messing gebürstet (23kt Gold)	27 858 979-28
	Schwarz matt	27 858 979-33
	Champagne gebürstet (22kt Gold)	27 858 979-46
	Champagne (22kt Gold)	27 858 979-47
	Chrom gebürstet	27 858 979-93
	Dark Platinum gebürstet	27 858 979-99

mm [inches]



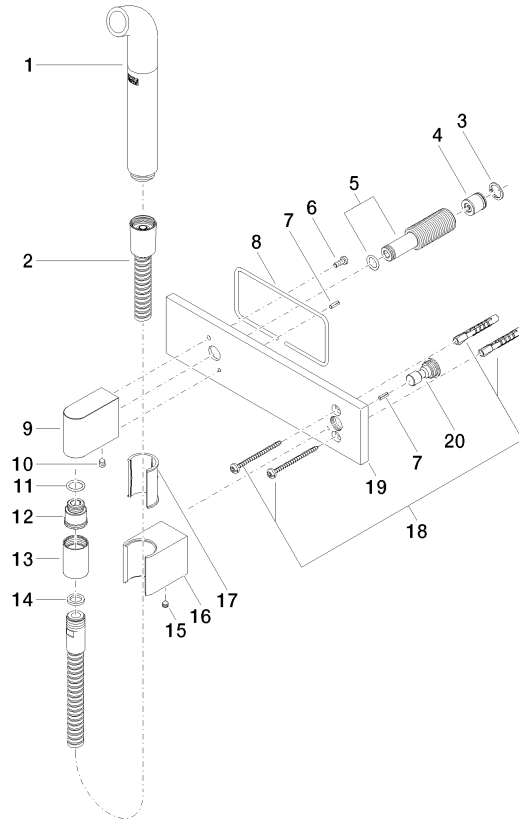
Codes & Standards

DIN 4109	EN 1717	ISO 3822	Ü-Zeichen
----------	---------	----------	-----------

Zertifikate und Nachhaltigkeit

Belgaqua_24-007-2 LGA_38

Ersatzteile für die
anderen
Oberflächenvarianten
finden Sie hier:
Chrom





Gießrohr mit Abdeckplatte FlowReduce - Dark Brass gebürstet

SERIENSPEZIFISC

27 858 979 Produktversion ab 01.04.2024

Ersatzteilstückliste

Nr.	Artikelnummer	Benennung	Verbaumenge	Lieferzeit
6	09 14 10 008 90	Dichtung	1,00	2
13	90 21 02 069 00-39	Haube	1,00	30
9	09 11 03 046-39	Anschluss	1,00	-
Ersatzteil nicht mehr bestellbar, bitte bestellen Sie den Nachfolgeartikel				
17	09 18 40 078 90	Huelse	1,00	2
11	90 14 10 077 00 90	Dichtung	1,00	2
3	09 16 01 014 90	Ring	1,00	2
5	90 24 03 212 00 90	Nippel	1,00	2
20	09 24 03 073 90	Nippel	1,00	2
16	09 17 20 044-39	Halter	1,00	-
Ersatzteil nicht mehr bestellbar, bitte bestellen Sie den Nachfolgeartikel				
1	04 12 11 073 01-39	Auslauf	1,00	-
Ersatzteil nicht mehr bestellbar, bitte bestellen Sie den Nachfolgeartikel				
18	05 30 31 025 00 90	Befestigungssatz	1,00	2
15	90 31 11 112 00 90	Stift	1,00	2
2	90 30 02 072 00-39	Schlauch	1,00	30
14	90 14 20 026 00 90	Dichtung	1,00	2
19	09 11 02 133-39	Platte	1,00	-
Ersatzteil nicht mehr bestellbar, bitte bestellen Sie den Nachfolgeartikel				
7	09 31 11 026 90	Stift	2,00	2
10	90 31 11 004 00 90	Stift	1,00	2
4	90 23 01 147 00 90	Rueckflussverhinderer	1,00	2
12	09 24 03 107 20 90	Nippel	1,00	2
8	09 14 03 127 90	Dichtung	1,00	2