

## Regenbrause für Deckeneinbau 300 x 240 mm - Messing gebürstet (23kt Gold) SERIENSPEZIFISC

28 043 980 Produktversion ab 01.05.2022



- Regenbrause 300 x 240 mm
- PURE RAIN, Durchfluss max. 12 l/min (bei 3 Bar)
- PURIFY RAIN, Durchfluss max. 6 l/min (bei 3 Bar)
- mit Antikalk-System

### Technische Daten:

- Min. Einbautiefe 137 mm

### Planungshinweise:

- Zur gleichzeitigen Ansteuerung der Strahlarten empfehlen wir das xTool Thermostatmodul
- Nicht zur Verwendung im Dampfbad geeignet.

	Messing gebürstet (23kt Gold)	28 043 980-28
	Chrom	28 043 980-00
	Platin gebürstet	28 043 980-06
	Platin	28 043 980-08
	Dark Chrome	28 043 980-19
	Light Gold gebürstet	28 043 980-27
	Schwarz matt	28 043 980-33
	Dark Brass gebürstet	28 043 980-39
	Champagne gebürstet (22kt Gold)	28 043 980-46
	Champagne (22kt Gold)	28 043 980-47
	Chrom gebürstet	28 043 980-93
	Dark Platin gebürstet	28 043 980-99

## Benötigtes Zubehör



### UP-Deckeneinbaukasten für 35 043 970 90

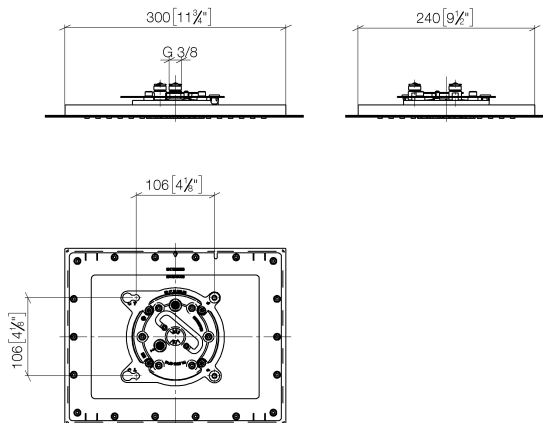
#### Deckeneinbau -

- Einbautiefe 137 mm
- 2x Abgang IG 1/2"
- Bausatz-Vormontage
- flächenbündiger Reflexionskasten  
310 x 250 mm RAL 9003 signalweiß

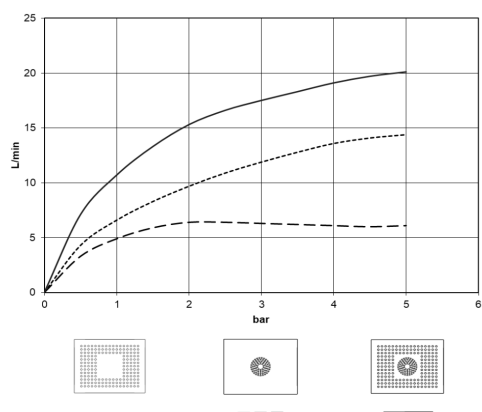
# Regenbrause für Deckeneinbau 300 x 240 mm - Messing gebürstet (23kt Gold) SERIENSPEZIFISC

28 043 980 Produktversion ab 01.05.2022

mm [inches]



## Durchflussdiagramm



## Codes & Standards

DIN 4109

ISO 3822

Scottish Water  
Byelaws

UK Water Supply  
Regulations

## Ü-Zeichen



## Regenbrause für Deckeneinbau 300 x 240 mm - Messing gebürstet (23kt Gold) SERIENSPEZIFISCH

---

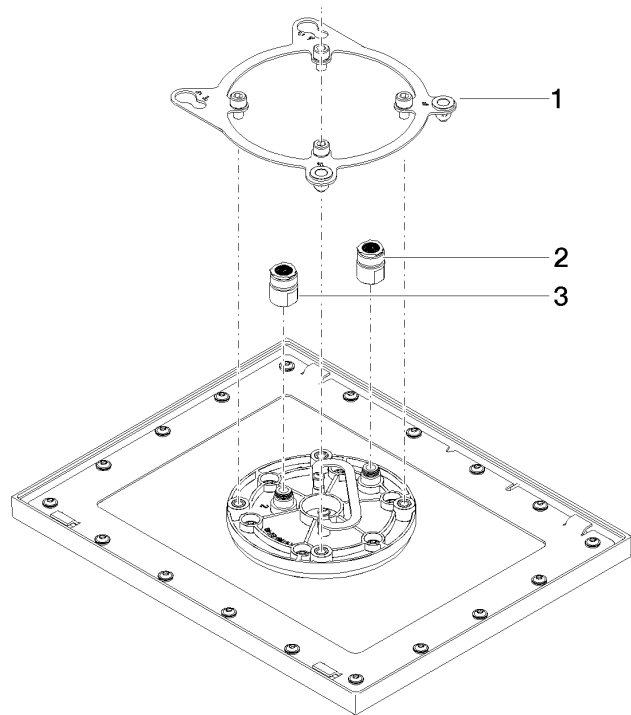
28 043 980 Produktversion ab 01.05.2022

### Zertifikate und Nachhaltigkeit

---

LGA\_38

WRAS\_240502



Ersatzteilstückliste

Nr.	Artikelnummer	Benennung	Verbaumenge	Lieferzeit
2	90 24 03 309 01 90	Anschluss	1,00	2
1	90 17 20 260 00 90	Flansch	1,00	2
3	90 24 03 309 00 90	Anschluss	1,00	2