

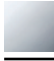

28 450 625



- Brauseabgang 3/8"
- Rosette Ø 55 mm
- Anschluss 1/2"

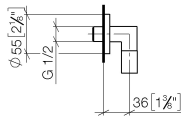
Eigensicher gegen Rückfließen.

Passt zu: TARA, META

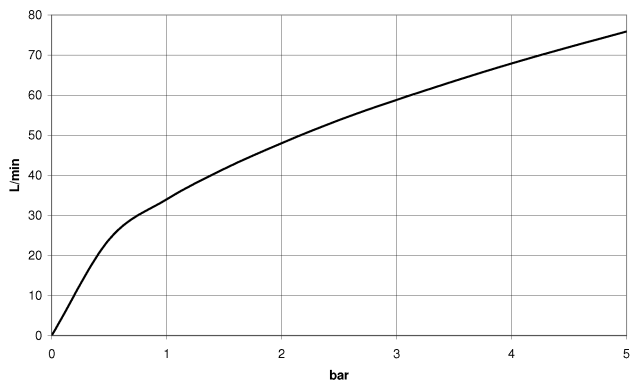
	Chrom gebürstet	28 450 625-93
	Chrom	28 450 625-00
	Platin gebürstet	28 450 625-06
	Platin	28 450 625-08
	Dark Chrome	28 450 625-19
	Light Gold	28 450 625-26
	Light Gold gebürstet	28 450 625-27
	Messing gebürstet (23kt Gold)	28 450 625-28
	Schwarz matt	28 450 625-33
	Bronze gebürstet	28 450 625-42
	Champagne gebürstet (22kt Gold)	28 450 625-46
	Champagne (22kt Gold)	28 450 625-47
	Dark Platinum gebürstet	28 450 625-99

28 450 625

mm [inches]



Durchflussdiagramm

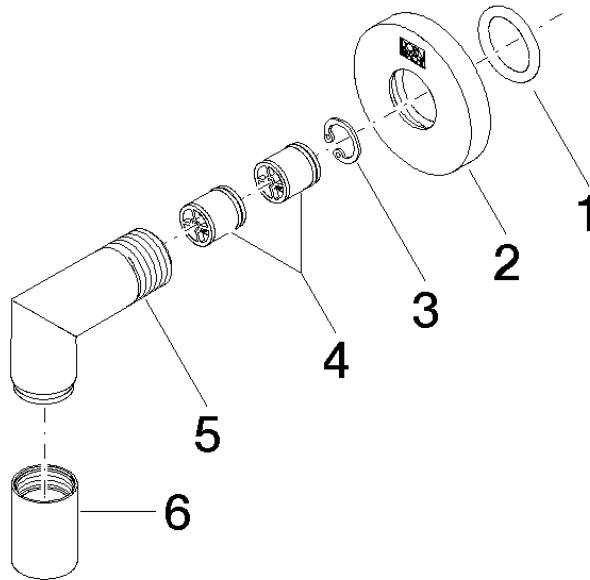


Zertifikate

WRAS_1811023. Belgaqua_21-381- IAPMO_4976 (2). ACS_20 ACC LY 739.
27_7.

28 450 625

Ersatzteile für die
anderen
Oberflächenvarianten
finden Sie hier:
Chrom



Ersatzteilstückliste

Nr.	Artikelnummer	Benennung	Verbaumenge	Lieferzeit
1	90 14 10 026 00 90	Dichtung	1	2
2	09 27 22 503-93	Rosette	1	20
3	09 16 01 014 90	Ring	1	2
4	90 23 01 141 00 90	Rueckflussverhinderer	2	2
5	09 11 03 036-93	Anschluss	1	20
6	90 21 02 069 00-93	Haube	1	-

Ersatzteil nicht mehr bestellbar, bitte bestellen Sie den Nachfolgeartikel