

LISSÉ Wandanschlussbogen - Chrom

LISSÉ

28 450 845

Produktversion von 09.03.2016 bis 06.07.2018



- Brauseabgang 3/8"
 - Rosette 60 x 78 mm
 - Anschluss 1/2"

Eigensicher gegen Rückfließen.

	Chrom	28 450 845-00
	Platin gebürstet	28 450 845-06
	Dark Chrome	28 450 845-19
	Light Gold	28 450 845-26
	Light Gold gebürstet	28 450 845-27
	Schwarz matt	28 450 845-33
	Bronze gebürstet	28 450 845-42
	Chrom gebürstet	28 450 845-93
	Dark Platinum gebürstet	28 450 845-99

Empfohlenes Zubehör

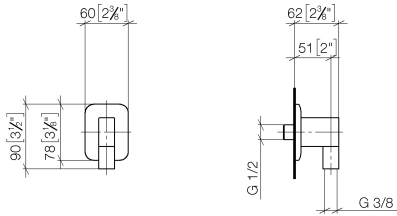


- UP-Wandwinkel -**

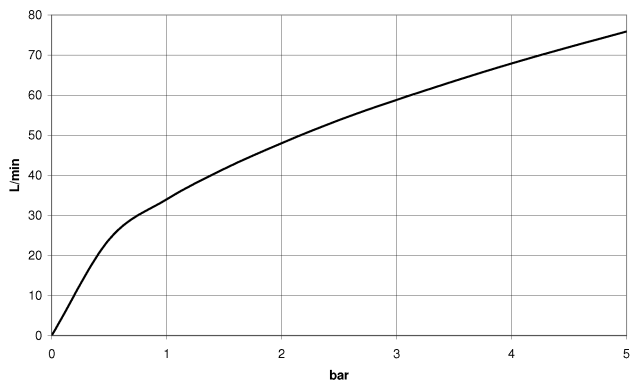
35 085 970 90

 - Max. Einbautiefe 163 mm
 - Min. Einbautiefe 90 mm

mm [inches]



Durchflussdiagramm



Codes & Standards

ASME A112.18.1

cUPC

Scottish Water
Byelaws

UK Water Supply
Regulations



LISSE Wandanschlussbogen - Chrom

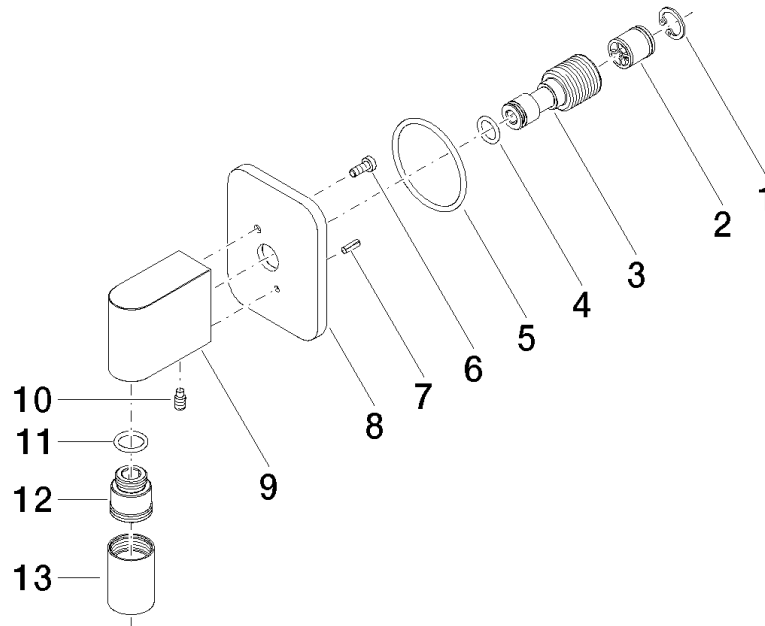
LISSE

28 450 845 Produktversion von 09.03.2016 bis 06.07.2018

Zertifikate und Nachhaltigkeit

WRAS_2310

IAPMO_4976



Ersatzteilstückliste

Nr.	Artikelnummer	Benennung	Verbaumenge	Lieferzeit
6	09 30 30 054 90	Schraube	1,00	2
4	09 14 10 008 90	Dichtung	1,00	2
10	09 31 11 005 90	Stift	1,00	2
5	09 14 10 142 90	Dichtung	1,00	2
1	09 16 01 014 90	Ring	1,00	2
12	09 24 03 107 20 90	Nippel	1,00	2
3	09 24 03 116 20 90	Nippel	1,00	2
9	09 11 03 046-00	Anschluss	1,00	10
7	09 31 11 026 90	Stift	1,00	2
8	09 27 84 021-00	Rosette	1,00	10
11	90 14 10 077 00 90	Dichtung	1,00	2
2	90 23 01 141 00 90	Rueckflussverhinderer	1,00	2
13	90 21 02 069 00-00	Haube	1,00	10