




28 490 626



- Brauseabgang 3/8"
- Rosette Ø 60 mm
- Anschluss 1/2"
- Eigensicher gegen Rückfließen

	Chrom gebürstet	28 490 626-93
	Chrom	28 490 626-00
	Schwarz matt	28 490 626-33

Benötigtes Zubehör



- UP-Wandwinkel -**

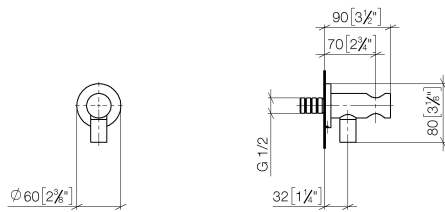
•Min. Einbautiefe 90 mm

•Max. Einbautiefe 163 mm

35 085 970 90

28 490 626

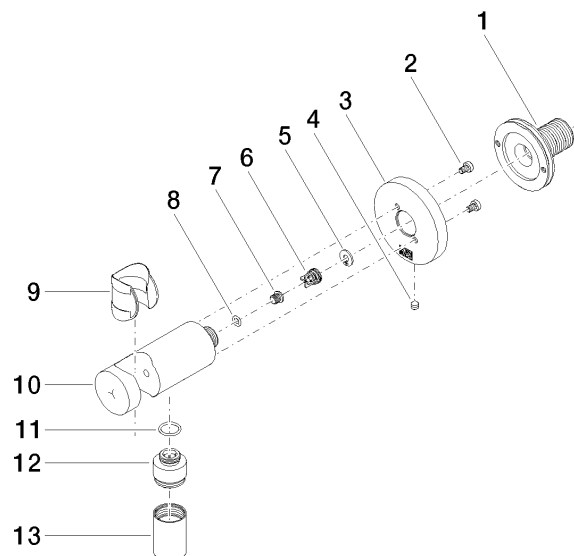
mm [inches]



Durchflussdiagramm



28 490 626



Ersatzteilstückliste

Nr.	Artikelnummer	Benennung	Verbaumenge	Lieferzeit
12	09 24 03 279-93	Nippel	1,00	20
2	09 30 30 037 90	Schraube	1,00	2
6	09 23 01 131 90	Rueckflussverhinderer	1,00	2
1	90 24 03 280 00 90	Nippel	1,00	2
7	09 30 30 113 20 90	Schraube	1,00	2
5	09 16 01 023 90	Ring	1,00	2
10	09 11 03 124-93	Anschluss	1,00	20
4	09 31 11 112 90	Stift	1,00	60
11	09 14 10 213 90	Dichtung	1,00	2
9	09 18 40 216 90	Huelse	1,00	2
3	09 27 66 016-93	Rosette	1,00	60
8	09 14 10 001 90	Dichtung	1,00	2
13	90 21 02 069 00-93	Haube	1,00	-

Ersatzteil nicht mehr bestellbar, bitte bestellen Sie den Nachfolgeartikel