

28 490 660



- Brauseabgang 3/8"
- Rosette Ø 60 mm
- Anschluss 1/2"

Eigensicher gegen Rückfließen.

Passt zu: TARA, VAIA, META

	Platin	28 490 660-08
	Chrom	28 490 660-00
	Platin gebürstet	28 490 660-06
	Dark Chrome	28 490 660-19
	Light Gold	28 490 660-26
	Light Gold gebürstet	28 490 660-27
	Messing gebürstet (23kt Gold)	28 490 660-28
	Schwarz matt	28 490 660-33
	Bronze gebürstet	28 490 660-42
	Champagne gebürstet (22kt Gold)	28 490 660-46
	Champagne (22kt Gold)	28 490 660-47
	Cyprum	28 490 660-49
	Chrom gebürstet	28 490 660-93
	Dark Platinum gebürstet	28 490 660-99

Empfohlenes Zubehör



UP-Wandwinkel -

- Max. Einbautiefe 163 mm
- Min. Einbautiefe 90 mm

35 085 970 90

Empfohlenes Zubehör



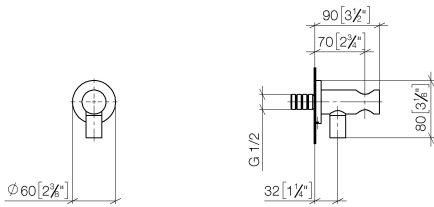
UP-Wandwinkel -

- Max. Einbautiefe 163 mm
- Min. Einbautiefe 90 mm

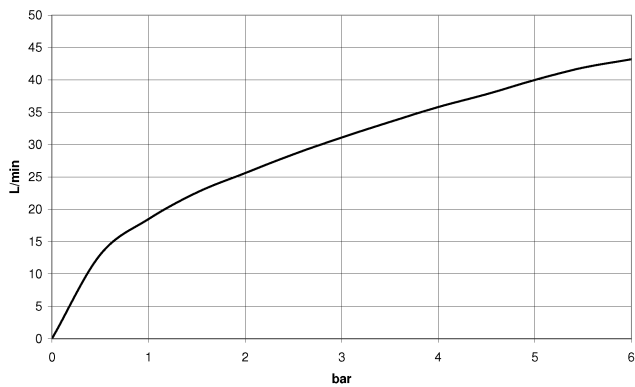
35 085 970 90

28 490 660

mm [inches]



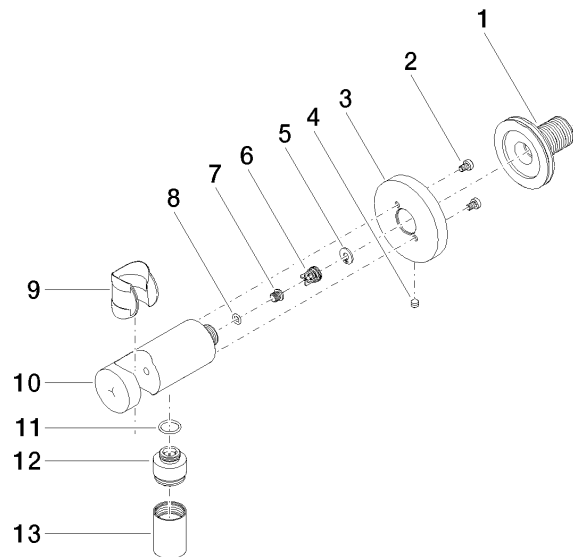
Durchflussdiagramm



Zertifikate

Belgaqua_21-024- WRAS_1912049.
27_7.

28 490 660



Ersatzteilstückliste

Nr.	Artikelnummer	Benennung	Verbaumenge	Lieferzeit
1	90 24 03 280 00 90	Nippel	1	2
2	09 30 30 037 90	Schraube	2	2
3	09 27 66 001-08	Rosette	1	40
4	09 31 11 112 90	Stift	1	60
5	09 16 01 023 90	Ring	1	2
6	09 23 01 131 90	Rueckflussverhinderer	1	2
7	09 30 30 113 20 90	Schraube	1	2
8	09 14 10 001 90	Dichtung	1	2
9	09 18 40 216 90	Huelse	1	2
10	09 11 03 124-08	Anschluss	1	40
11	09 14 10 213 90	Dichtung	1	2
12	09 24 03 279-08	Nippel	1	40
13	90 21 02 069 00-08	Haube	1	40