

28 490 660 Produktversion ab 01.10.2023



- Brauseabgang 3/8"
 - Rosette Ø 60 mm
 - Anschluss 1/2"
- Eigensicher gegen Rückfließen.

	Schwarz matt	28 490 660-33
	Chrom	28 490 660-00
	Platin gebürstet	28 490 660-06
	Platin	28 490 660-08
	Dark Chrome	28 490 660-19
	Light Gold	28 490 660-26
	Light Gold gebürstet	28 490 660-27
	Messing gebürstet (23kt Gold)	28 490 660-28
	Dark Brass gebürstet	28 490 660-39
	Bronze gebürstet	28 490 660-42
	Champagne gebürstet (22kt Gold)	28 490 660-46
	Champagne (22kt Gold)	28 490 660-47
	Cyprum	28 490 660-49
	Chrom gebürstet	28 490 660-93
	Dark Platinum gebürstet	28 490 660-99

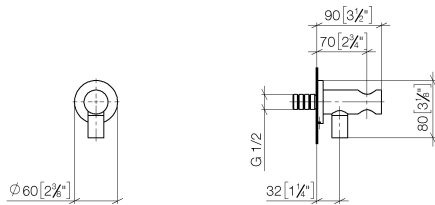
Empfohlenes Zubehör



- UP-Wandwinkel -

35 085 970 90
- Max. Einbautiefe 163 mm
 - Min. Einbautiefe 90 mm

mm [inches]



Durchflussdiagramm



Codes & Standards

EN 1717

Scottish Water
Byelaws

UK Water Supply
Regulations



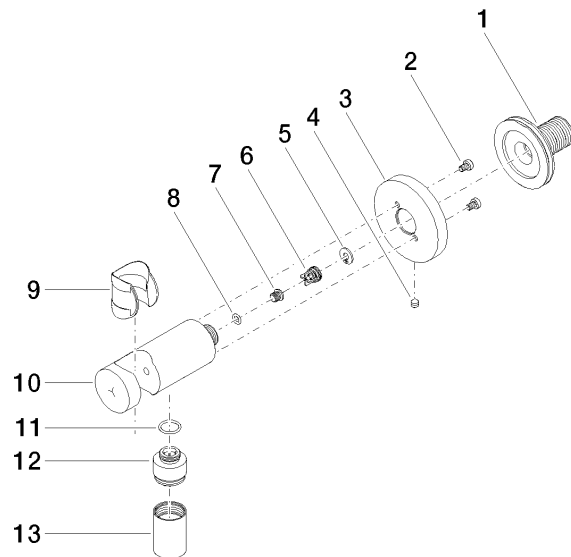
Wandanschlussbogen mit integriertem Brausehalter - Schwarz matt

SERIENSPEZIFISC

28 490 660 Produktversion ab 01.10.2023

Zertifikate und Nachhaltigkeit

Belgaqua_21-024-2 WRAS_250402



Ersatzteilstückliste

Nr.	Artikelnummer	Benennung	Verbaumenge	Lieferzeit
1	90 24 03 280 00 90	Nippel	1,00	2
4	09 31 11 112 90	Stift	1,00	60
10	09 11 03 124-33	Anschluss	1,00	30
6	09 23 01 131 90	Rueckflussverhinderer	1,00	2
2	09 30 30 037 90	Schraube	2,00	2
8	09 14 10 001 90	Dichtung	1,00	2
9	09 18 40 216 90	Huelse	1,00	2
5	09 16 01 023 90	Ring	1,00	2
3	09 27 66 001-33	Rosette	1,00	30
12	09 24 03 279-33	Nippel	1,00	30
7	09 30 30 113 20 90	Schraube	1,00	2
11	09 14 10 213 90	Dichtung	1,00	2
13	90 21 02 069 00-33	Haube	1,00	30