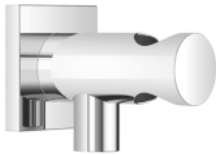


Wandanschlussbogen mit integriertem Brausehalter - Light Gold gebürstet SERIENSPEZIFISC

28 490 970 Produktversion ab 01.06.2024



- Brauseabgang 3/8"
 - Rosette 60 x 60 mm
 - Anschluss 1/2"
- Eigensicher gegen Rückfließen.

	Light Gold gebürstet	28 490 970-27
	Chrom	28 490 970-00
	Platin gebürstet	28 490 970-06
	Platin	28 490 970-08
	Dark Chrome	28 490 970-19
	Messing gebürstet (23kt Gold)	28 490 970-28
	Schwarz matt	28 490 970-33
	Champagne gebürstet (22kt Gold)	28 490 970-46
	Champagne (22kt Gold)	28 490 970-47
	Chrom gebürstet	28 490 970-93
	Dark Platinum gebürstet	28 490 970-99

Empfohlenes Zubehör

- UP-Wandwinkel -** 35 085 970 90
- Min. Einbautiefe 90 mm
 - Max. Einbautiefe 163 mm

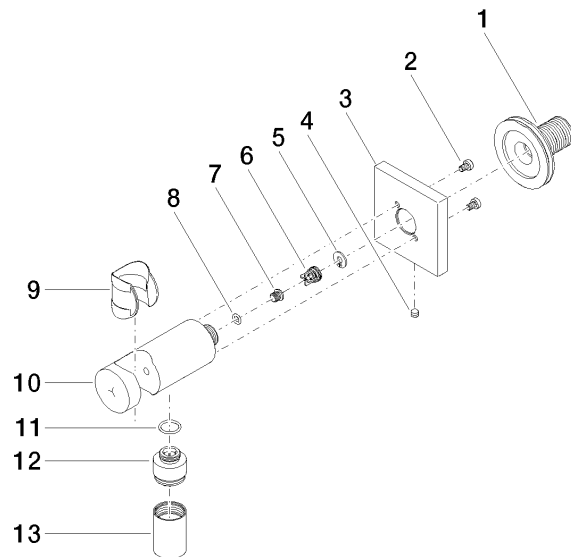


mm [inches]



Codes & Standards		
EN 1717	Scottish Water Byelaws	UK Water Supply Regulations

Zertifikate und Nachhaltigkeit
Belgaqua_21-024-2 WRAS_250402



Ersatzteilstückliste

Nr.	Artikelnummer	Benennung	Verbaumenge	Lieferzeit
13	90 21 02 069 00-27	Haube	1,00	30
11	09 14 10 213 90	Dichtung	1,00	2
4	09 31 11 112 90	Stift	1,00	60
12	09 24 03 279-27	Nippel	1,00	60
2	09 30 30 037 90	Schraube	2,00	2
6	09 23 01 131 90	Rueckflussverhinderer	1,00	2
5	09 16 01 023 90	Ring	1,00	2
1	90 24 03 280 00 90	Nippel	1,00	2
10	09 11 03 124-27	Anschluss	1,00	60
3	09 27 97 043-27	Rosette	1,00	60
7	09 30 30 113 20 90	Schraube	1,00	2
8	09 14 10 001 90	Dichtung	1,00	2
9	09 18 40 216 90	Huelse	1,00	2