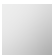






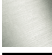




- Brausekopf Ø 100 mm
- PURIFY RAIN, Durchfluss max. 7 l/min (bei 3 Bar)
- Funktion ab: 6 l/min
- mit Antikalk-System

Technische Daten:

- Ausladung 180-210 mm
- Kugelgelenk 30° schwenkbar
- Rosette 60 x 60 mm
- Anschluss 1/2"

	Chrom	28 504 670-00
	Platin gebürstet	28 504 670-06
	Platin	28 504 670-08
	Dark Chrome	28 504 670-19
	Light Gold gebürstet	28 504 670-27
	Messing gebürstet (23kt Gold)	28 504 670-28
	Schwarz matt	28 504 670-33
	Champagne gebürstet (22kt Gold)	28 504 670-46
	Champagne (22kt Gold)	28 504 670-47
	Chrom gebürstet	28 504 670-93
	Dark Platinum gebürstet	28 504 670-99

Empfohlenes Zubehör

UP-Wandwinkel -

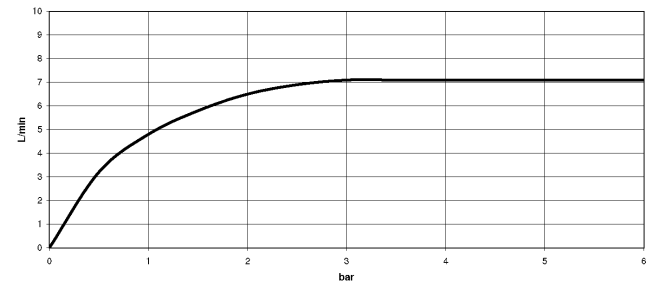
35 085 970 90



- Max. Einbautiefe 163 mm
- Min. Einbautiefe 90 mm



Durchflussdiagramm



Codes & Standards

DIN 4109

ISO 3822

Ü-Zeichen



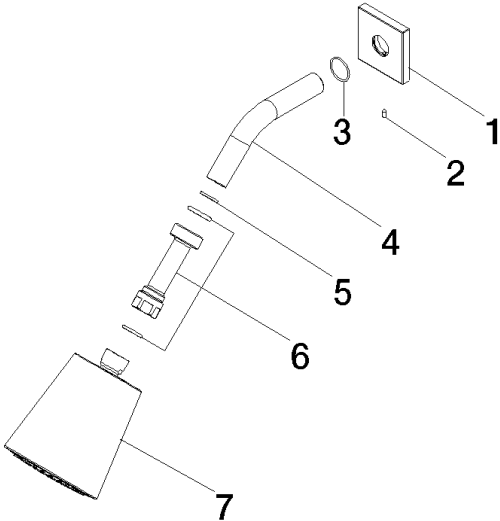
Kopfbrause - Chrom

SERIENSPEZIFISC

28 504 670 Produktversion ab 30.06.2015

Zertifikate und Nachhaltigkeit

LGA_19



Ersatzteilstückliste

Nr.	Artikelnummer	Benennung	Verbaumenge	Lieferzeit
1	09 27 98 003-00	Rosette	1,00	10
4	09 11 03 011-00	Anschluss	1,00	10
2	09 31 11 048 90	Stift	1,00	2
5	90 14 20 002 00 90	Dichtung	1,00	2
3	90 14 10 026 00 90	Dichtung	1,00	2
7	90 12 05 054 01-00	Brause	1,00	10
6	90 24 05 017 00 90	Nippel	1,00	2