



- Brausekopf Ø 100 mm
- Dreifach bzw. fünffach verstellbar: COMPACT RAIN, COMPACT SOFT FLOW, COMPACT AQUAPRESSURE FLOW, Durchfluss max. 7,6 l/min (bei 3 Bar)
- Funktion ab: 5,5 l/min
- mit Antikalk-System

Technische Maße:

- Ausladung 155 mm
- Kugelgelenk 18° schwenkbar (in jede Richtung)
- Rosette Ø 60 mm
- Anschluss 1/2"

	Platin	28 505 979-08
	Chrom	28 505 979-00
	Platin gebürstet	28 505 979-06
	Dark Chrome	28 505 979-19
	Light Gold	28 505 979-26
	Light Gold gebürstet	28 505 979-27
	Messing gebürstet (23kt Gold)	28 505 979-28
	Schwarz matt	28 505 979-33
	Bronze gebürstet	28 505 979-42
	Champagne gebürstet (22kt Gold)	28 505 979-46
	Champagne (22kt Gold)	28 505 979-47
	Chrom gebürstet	28 505 979-93
	Dark Platinum gebürstet	28 505 979-99

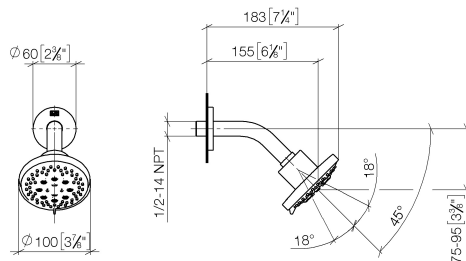
Empfohlenes Zubehör

- UP-Wandwinkel -
 - Max. Einbautiefe 163 mm
 - Min. Einbautiefe 90 mm

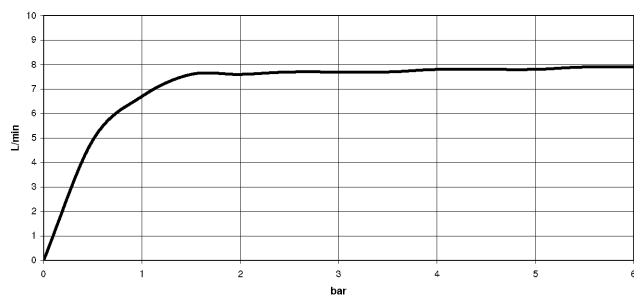
35 085 970 90



mm [inches]



Durchflussdiagramm



Codes & Standards

DIN 4109

ISO 3822

Scottish Water
Byelaws

UK Water Supply
Regulations

Ü-Zeichen



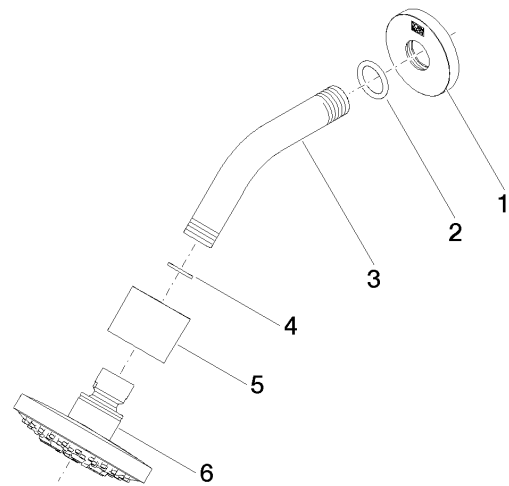
Kopfbrause - Platin

SERIENSPEZIFISC

28 505 979 Produktversion ab 09.03.2015

Zertifikate und Nachhaltigkeit

LGA_28 WRAS_2201



Ersatzteilstückliste

Nr.	Artikelnummer	Benennung	Verbaumenge	Lieferzeit
6	90 12 05 055 00-08	Brause	1,00	40
3	09 11 03 011-08	Anschluss	1,00	40
5	09 11 01 191-08	Abdeckung	1,00	40
1	09 27 22 045-08	Rosette	1,00	40
4	90 14 20 002 00 90	Dichtung	1,00	2
2	90 14 10 026 00 90	Dichtung	1,00	2