

## Kopfbrause FlowReduce - Light Gold gebürstet

SERIENSPEZIFISC

28 508 980 Produktversion ab 15.05.2020



- Brausekopf Ø 92 mm
- Dreifach verstellbar: COMPACT RAIN, COMPACT SOFT FLOW, COMPACT AQUAPRESSURE FLOW, Durchfluss max. 6,8 l/min (bei 3 Bar)
- Funktion ab: l/min
- mit Antikalk-System

### Technische Maße:

- Ausladung 200 mm
- Kugelgelenk 30° schwenkbar
- Rosette 60 x 60 mm
- Anschluss 1/2"

	Light Gold gebürstet	28 508 980-27 0010
	Chrom	28 508 980-00 0010
	Chrom	28 508 980-00
	Platin gebürstet	28 508 980-06 0010
	Platin gebürstet	28 508 980-06
	Platin	28 508 980-08 0010
	Platin	28 508 980-08
	Dark Chrome	28 508 980-19 0010
	Dark Chrome	28 508 980-19
	Light Gold gebürstet	28 508 980-27
	Messing gebürstet (23kt Gold)	28 508 980-28 0010
	Messing gebürstet (23kt Gold)	28 508 980-28
	Schwarz matt	28 508 980-33
	Schwarz matt	28 508 980-33 0010
	Champagne gebürstet (22kt Gold)	28 508 980-46 0010
	Champagne gebürstet (22kt Gold)	28 508 980-46
	Champagne (22kt Gold)	28 508 980-47 0010
	Champagne (22kt Gold)	28 508 980-47
	Chrom gebürstet	28 508 980-93 0010
	Chrom gebürstet	28 508 980-93
	Dark Platinum gebürstet	28 508 980-99 0010
	Dark Platinum gebürstet	28 508 980-99



#### Codes & Standards

DIN 4109

ISO 3822

Ü-Zeichen

#### Zertifikate und Nachhaltigkeit

LGA\_38

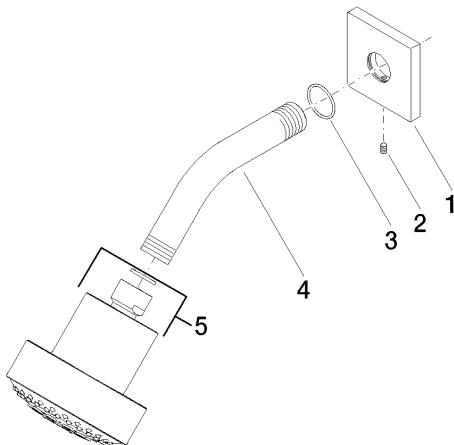
Ersatzteile für die

anderen

Oberflächenvarianten

finden Sie hier:

Chrom



Ersatzteilstückliste

Nr.	Artikelnummer	Benennung	Verbaumenge	Lieferzeit
2	09 31 11 048 90	Stift	1,00	2
5	04 12 11 110 30-27	Brause	1,00	-
Ersatzteil nicht mehr bestellbar, bitte bestellen Sie den Nachfolgeartikel				
4	09 11 03 011-27	Anschluss	1,00	60
3	09 14 10 098 90	Dichtung	1,00	2
1	09 27 98 003-27	Rosette	1,00	60