

28 518 782 Produktversion ab 10.03.2014



- Brausekopf Ø 55 mm
- Kugelgelenk 25° schwenkbar (in jede Richtung)
- Regenstrahl
- Antikalk-System
- Rosette 60 x 60 mm
- Anschluss 1/2"
- Durchfluss max. 5 l/min
- Dieses Produkt leistet einen Beitrag zur Erfüllung der Vorgaben von nachhaltigen Gebäudezertifizierungen, z.B. LEED®, BREEAM®, DGNB

	Dark Chrome	28 518 782-19
	Chrom	28 518 782-00
	Platin gebürstet	28 518 782-06
	Platin	28 518 782-08
	Light Gold gebürstet	28 518 782-27
	Messing gebürstet (23kt Gold)	28 518 782-28
	Schwarz matt	28 518 782-33
	Champagne gebürstet (22kt Gold)	28 518 782-46
	Champagne (22kt Gold)	28 518 782-47
	Chrom gebürstet	28 518 782-93
	Dark Platinum gebürstet	28 518 782-99



Durchflussdiagramm



Wurfweitendiagramm



Codes & Standards

ASME A112.18.1	cUPC	DIN 4109	ISO 3822
Scottish Water Byelaws	UK Water Supply Regulations	Ü-Zeichen	



Seitenbrause ohne Mengenregulierung FlowReduce - Dark Chrome

SERIENSPEZIFISC

28 518 782 Produktversion ab 10.03.2014

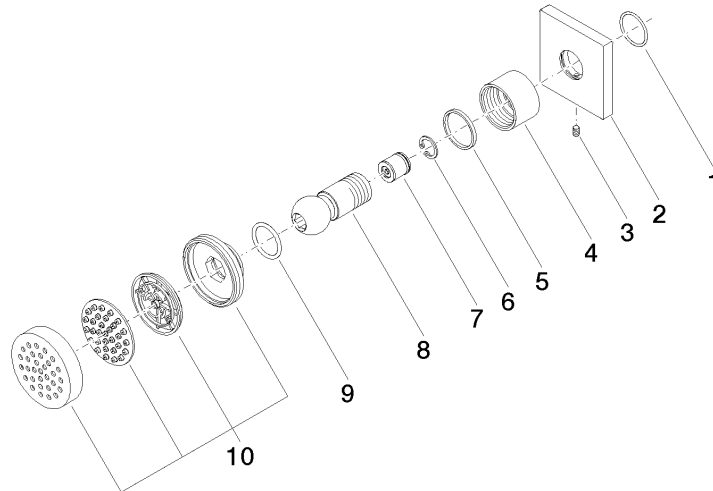
Zertifikate und Nachhaltigkeit

LGA_38

IAPMO_4976

WRAS_240602

Ersatzteile für die
anderen
Oberflächenvarianten
finden Sie hier:
Chrom



Ersatzteilstückliste

Nr.	Artikelnummer	Benennung	Verbaumenge	Lieferzeit
2	09 27 98 003-19	Rosette	1,00	60
1	09 14 10 098 90	Dichtung	1,00	2
3	09 31 11 048 90	Stift	1,00	2
9	09 14 10 015 90	Dichtung	1,00	2
10	90 12 05 027 00-19	Gehaeuse (komplett)	1,00	20
6	09 16 01 014 90	Ring	1,00	2
4	09 23 30 026-19	Mutter	1,00	20
7	09 23 01 048 90	Rueckflussverhinderer	1,00	2
8	09 21 40 016-19	Anschluss	1,00	20
5	09 14 15 010 90	Ring	1,00	2