

# Seitenbrause ohne Mengenregulierung FlowReduce - Champagne gebürstet (22kt Gold)

SERIENSPEZIFISCHE  
,,

28 518 782 Produktversion ab 10.03.2014



- Brausekopf Ø 55 mm
- Kugelgelenk 25° schwenkbar (in jede Richtung)
- Regenstrahl
- Antikalk-System
- Rosette 60 x 60 mm
- Anschluss 1/2"
- Durchfluss max. 5 l/min
- Dieses Produkt leistet einen Beitrag zur Erfüllung der Vorgaben von nachhaltigen Gebäudezertifizierungen, z.B. LEED®, BREEAM®, DGNB

	Champagne gebürstet (22kt Gold)	28 518 782-46
	Chrom	28 518 782-00
	Platin gebürstet	28 518 782-06
	Platin	28 518 782-08
	Dark Chrome	28 518 782-19
	Light Gold gebürstet	28 518 782-27
	Messing gebürstet (23kt Gold)	28 518 782-28
	Schwarz matt	28 518 782-33
	Champagne (22kt Gold)	28 518 782-47
	Chrom gebürstet	28 518 782-93
	Dark Platin gebürstet	28 518 782-99

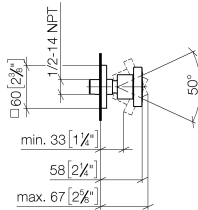
## Empfohlenes Zubehör

### UP-Wandwinkel -

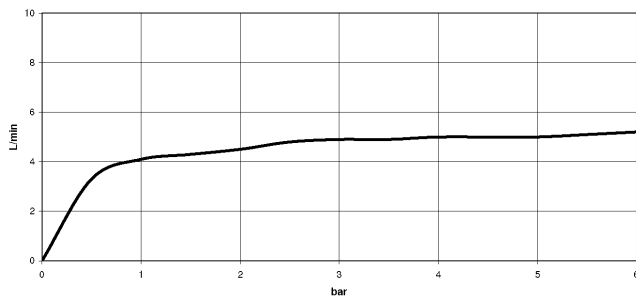
35 085 970 90



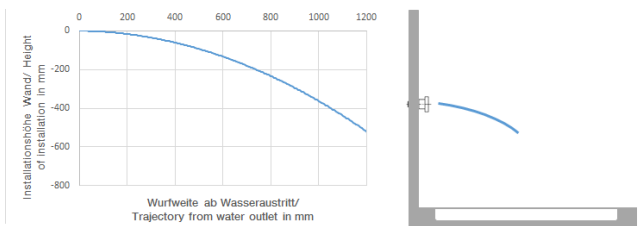
- Max. Einbautiefe 163 mm
- Min. Einbautiefe 90 mm



Durchflussdiagramm



Wurfweitendiagramm



## Codes & Standards

ASME A112.18.1	cUPC	DIN 4109	ISO 3822
Scottish Water Byelaws	UK Water Supply Regulations	Ü-Zeichen	



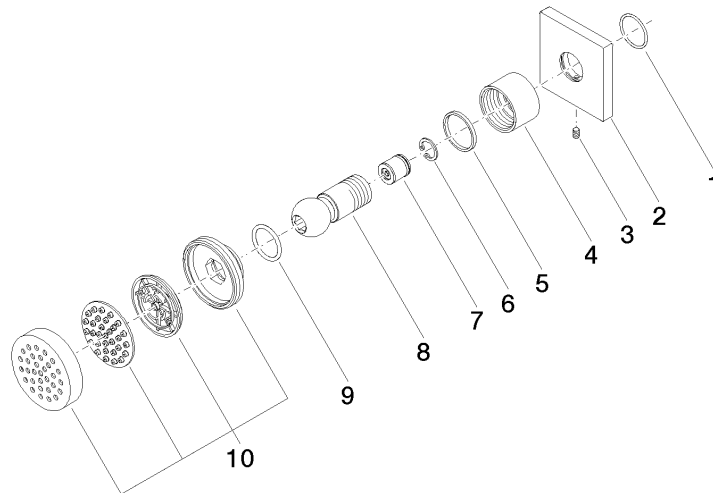
Seitenbrause ohne Mengenregulierung FlowReduce - Champagne gebürstet (22kt Gold) SERIENSPEZIFISC

---

28 518 782   Produktversion ab 10.03.2014  
Zertifikate und Nachhaltigkeit

---

LGA_38	IAPMO_4976	WRAS_240602
--------	------------	-------------



## Ersatzteilstückliste

Nr.	Artikelnummer	Benennung	Verbaumenge	Lieferzeit
3	09 31 11 048 90	Stift	1,00	2
4	09 23 30 026-46	Mutter	1,00	30
8	09 21 40 016-46	Anschluss	1,00	30
10	90 12 05 027 00-46	Gehaeuse ( komplett )	1,00	30
2	09 27 98 003-46	Rosette	1,00	30
6	09 16 01 014 90	Ring	1,00	2
1	09 14 10 098 90	Dichtung	1,00	2
7	09 23 01 048 90	Rueckflussverhinderer	1,00	2
9	09 14 10 015 90	Dichtung	1,00	2
5	09 14 15 010 90	Ring	1,00	2