



- Brausekopf Ø 55 mm
- Kugelgelenk 25° schwenkbar (in jede Richtung)
- HORIZONTAL RAIN, Durchfluss max. 5 l/min (bei 3 Bar)
- mit Antikalk-System
- Rosette Ø 55 mm
- Anschluss 1/2"
- Dieses Produkt leistet einen Beitrag zur Erfüllung der Vorgaben von nachhaltigen Gebäudezertifizierungen, z.B. LEED®, BREEAM®, DGNB

	Chrom	28 518 979-00
	Platin gebürstet	28 518 979-06
	Platin	28 518 979-08
	Messing (23kt Gold)	28 518 979-09
	Dark Chrome	28 518 979-19
	Light Gold	28 518 979-26
	Light Gold gebürstet	28 518 979-27
	Messing gebürstet (23kt Gold)	28 518 979-28
	Schwarz matt	28 518 979-33
	Dark Brass gebürstet	28 518 979-39
	Bronze gebürstet	28 518 979-42
	Champagne gebürstet (22kt Gold)	28 518 979-46
	Champagne (22kt Gold)	28 518 979-47
	Chrom gebürstet	28 518 979-93
	Dark Platinum gebürstet	28 518 979-99

Empfohlenes Zubehör



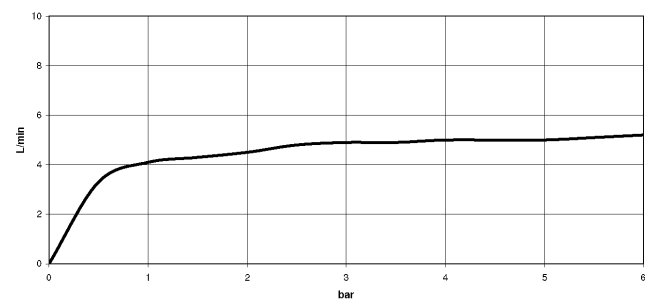
- UP-Wandwinkel -**

35 085 970 90

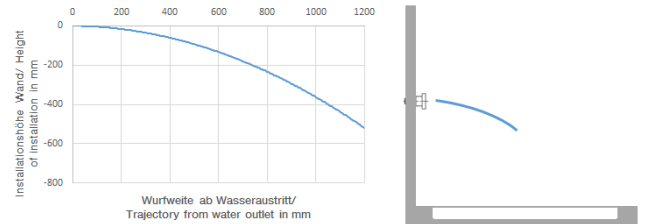
- Max. Einbautiefe 163 mm
 - Min. Einbautiefe 90 mm



Durchflussdiagramm



Wurfweitendiagramm



Codes & Standards

ASME A112.18.1	cUPC	DIN 4109	ISO 3822
Scottish Water Byelaws	UK Water Supply Regulations	Ü-Zeichen	



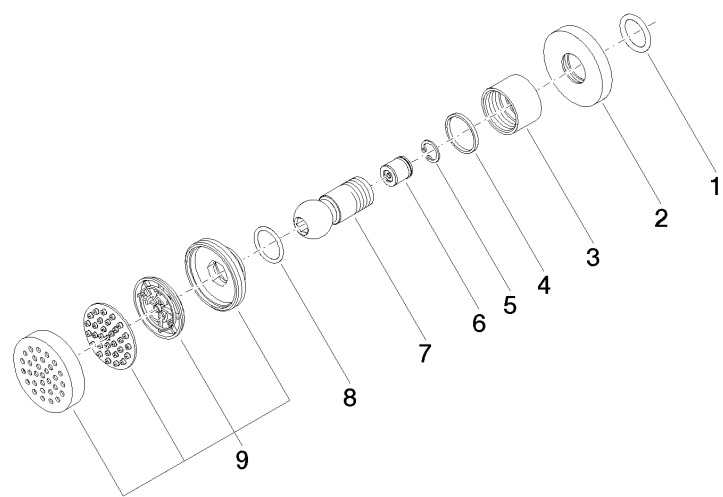
Seitenbrause ohne Mengenregulierung FlowReduce - Chrom

SERIENSPEZIFISC

28 518 979 Produktversion ab 01.04.2024

Zertifikate und Nachhaltigkeit

LGA_38 IAPMO_4976 WRAS_240602



Ersatzteilstückliste

Nr.	Artikelnummer	Benennung	Verbaumenge	Lieferzeit
3	09 23 30 026-00	Mutter	1,00	10
4	09 14 15 010 90	Ring	1,00	2
9	90 12 05 027 00-00	Gehaeuse (komplett)	1,00	10
8	09 14 10 015 90	Dichtung	1,00	2
7	09 21 40 016-00	Anschluss	1,00	10
6	09 23 01 048 90	Rueckflussverhinderer	1,00	2
5	09 16 01 014 90	Ring	1,00	2
1	90 14 10 026 00 90	Dichtung	1,00	2
2	09 27 22 019-00	Rosette	1,00	10