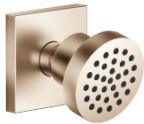


Seitenbrause ohne Mengenregulierung - Champagne gebürstet (22kt Gold)

SERIENSPEZIFISC

28 528 782 Produktversion ab 01.06.2024



- Brausekopf Ø 55 mm
- Kugelgelenk 25° schwenkbar (in jede Richtung)
- HORIZONTAL RAIN, Durchfluss max. 7 l/min (bei 3 Bar)
- Antikalk-System
- Rosette 60 x 60 mm
- Anschluss 1/2"

| | | |
|--|---------------------------------|---------------|
| | Champagne gebürstet (22kt Gold) | 28 528 782-46 |
| | Chrom | 28 528 782-00 |
| | Platin gebürstet | 28 528 782-06 |
| | Platin | 28 528 782-08 |
| | Dark Chrome | 28 528 782-19 |
| | Light Gold gebürstet | 28 528 782-27 |
| | Messing gebürstet (23kt Gold) | 28 528 782-28 |
| | Schwarz matt | 28 528 782-33 |
| | Champagne (22kt Gold) | 28 528 782-47 |
| | Chrom gebürstet | 28 528 782-93 |
| | Dark Platinum gebürstet | 28 528 782-99 |

Empfohlenes Zubehör



- UP-Wandwinkel -**
 •Max. Einbautiefe 163 mm
 •Min. Einbautiefe 90 mm

35 085 970 90

mm [inches]



Durchflussdiagramm



Codes & Standards

| | | | |
|----------|----------|------------------------|-----------------------------|
| DIN 4109 | ISO 3822 | Scottish Water Byelaws | UK Water Supply Regulations |
|----------|----------|------------------------|-----------------------------|

Ü-Zeichen



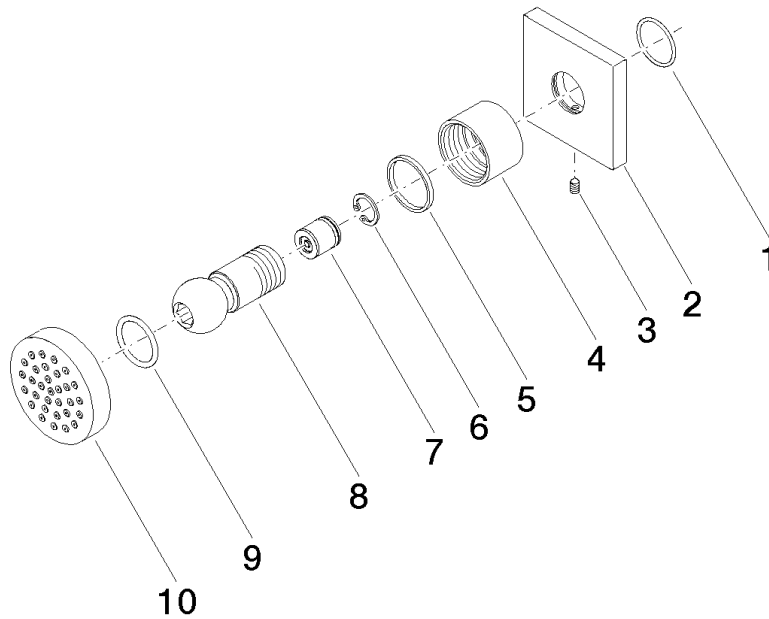
Seitenbrause ohne Mengenregulierung - Champagne gebürstet (22kt Gold) SERIENSPEZIFISC

28 528 782 Produktversion ab 01.06.2024

Zertifikate und Nachhaltigkeit

LGA_38

WRAS_240602



Ersatzteilstückliste

| Nr. | Artikelnummer | Benennung | Verbaumenge | Lieferzeit |
|-----|--------------------|-----------------------|-------------|------------|
| 3 | 09 31 11 048 90 | Stift | 1,00 | 2 |
| 8 | 09 21 40 016-46 | Anschluss | 1,00 | 30 |
| 6 | 09 16 01 014 90 | Ring | 1,00 | 2 |
| 10 | 90 12 05 027 00-46 | Gehaeuse (komplett) | 1,00 | 30 |
| 7 | 90 23 01 147 00 90 | Rueckflussverhinderer | 1,00 | 2 |
| 1 | 09 14 10 098 90 | Dichtung | 1,00 | 2 |
| 5 | 09 14 15 010 90 | Ring | 1,00 | 2 |
| 4 | 09 23 30 026-46 | Mutter | 1,00 | 30 |
| 2 | 09 27 98 003-46 | Rosette | 1,00 | 30 |
| 9 | 09 14 10 015 90 | Dichtung | 1,00 | 2 |