

Regenbrause mit Wandanbindung FlowReduce 220 mm - Dark Platinum
gebürstet

SERIENSPEZIFISC
,,

28 646 970 Produktversion ab 01.04.2025



- Regenbrause Ø 220 mm
- Material Regenbrause: Metall
- PURE RAIN, Durchfluss max. 7 l/min (bei 3 Bar)
- Funktion ab: 6 l/min
- mit Leerlauf-Funktion
- mit Antikalk-System

Technische Daten:

- Ausladung 450 mm
- Rosette Ø 60 mm
- Anschluss 1/2"

Hinweise:

- Dieses Produkt leistet einen Beitrag zur Erfüllung der Vorgaben von nachhaltigen Gebäudezertifizierungen, z.B. LEED®, BREEAM®, DGNB

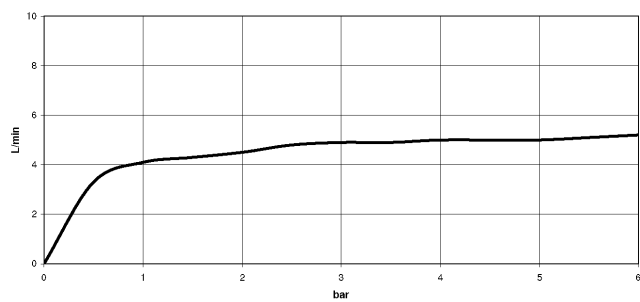
| | | |
|--|---------------------------------|---------------|
| | Dark Platinum gebürstet | 28 646 970-99 |
| | Chrom | 28 646 970-00 |
| | Platin gebürstet | 28 646 970-06 |
| | Platin | 28 646 970-08 |
| | Dark Chrome | 28 646 970-19 |
| | Messing gebürstet (23kt Gold) | 28 646 970-28 |
| | Schwarz matt | 28 646 970-33 |
| | Dark Brass gebürstet | 28 646 970-39 |
| | Bronze gebürstet | 28 646 970-42 |
| | Champagne gebürstet (22kt Gold) | 28 646 970-46 |
| | Champagne (22kt Gold) | 28 646 970-47 |
| | Chrom gebürstet | 28 646 970-93 |

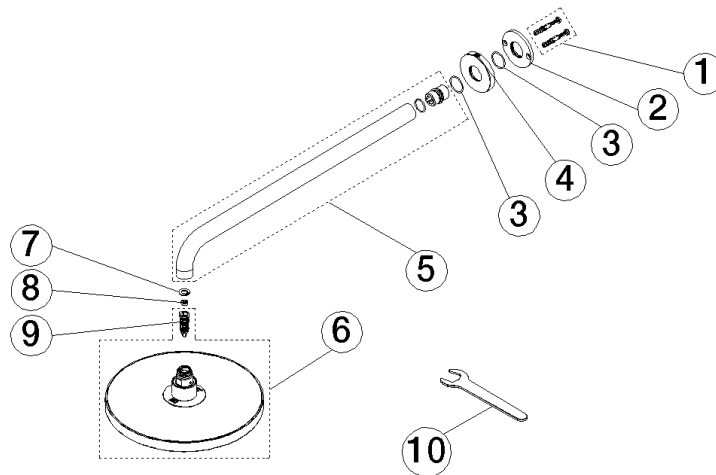
Benötigtes Zubehör

UP-Wandwinkel - 35 085 970 90



Durchflussdiagramm





Ersatzteilstückliste

| Nr. | Artikelnummer | Benennung | Verbaumenge | Lieferzeit |
|-----|--------------------|---------------------|-------------|------------|
| 8 | 09 23 01 033 90 | Durchflussbegrenzer | 1,00 | 2 |
| 7 | 09 16 01 014 90 | Ring | 1,00 | 2 |
| 6 | 90 12 05 094 00-99 | Brause | 1,00 | 20 |
| 9 | 90 18 40 278 00 90 | Einsatz | 1,00 | 2 |
| 10 | 90 30 09 069 00 90 | Schlüssel | 1,00 | 2 |
| 4 | 09 27 97 015-99 | Rosette | 1,00 | 20 |
| 5 | 90 11 03 070 00-99 | Rohr | 1,00 | 20 |
| 3 | 09 14 10 150 90 | Dichtung | 2,00 | 2 |
| 2 | 09 17 20 120 90 | Halter | 1,00 | 2 |
| 1 | 04 30 31 032 00 90 | Befestigungssatz | 1,00 | 2 |