

Regenbrause mit Wandanbindung 220 mm - Light Gold gebürstet

SERIENSPEZIFISC

28 649 970 Produktversion ab 13.03.2017



- Ausladung 450 mm
- Regenbrause Ø 220 mm
- PURE RAIN, Durchfluss max. 14 l/min (bei 3 Bar)
- Funktion ab: 7 l/min
- Rosette Ø 60 mm
- Anschluss 1/2"
- mit Antikalk-System
- mit Leerlauf-Funktion

| | | |
|---|---------------------------------|---------------|
|  | Light Gold gebürstet | 28 649 970-27 |
|  | Chrom | 28 649 970-00 |
|  | Platin gebürstet | 28 649 970-06 |
|  | Platin | 28 649 970-08 |
|  | Dark Chrome | 28 649 970-19 |
|  | Light Gold | 28 649 970-26 |
|  | Messing gebürstet (23kt Gold) | 28 649 970-28 |
|  | Schwarz matt | 28 649 970-33 |
|  | Bronze gebürstet | 28 649 970-42 |
|  | Champagne gebürstet (22kt Gold) | 28 649 970-46 |
|  | Champagne (22kt Gold) | 28 649 970-47 |
|  | Chrom gebürstet | 28 649 970-93 |
|  | Dark Platinum gebürstet | 28 649 970-99 |

Empfohlenes Zubehör



- UP-Wandwinkel -**
 •Min. Einbautiefe 90 mm
 •Max. Einbautiefe 163 mm

35 085 970 90

mm [inches]



Durchflussdiagramm



Codes & Standards

DIN 4109

EN 1112

ISO 3822

Scottish Water
Byelaws

UK Water Supply
Regulations

Ü-Zeichen



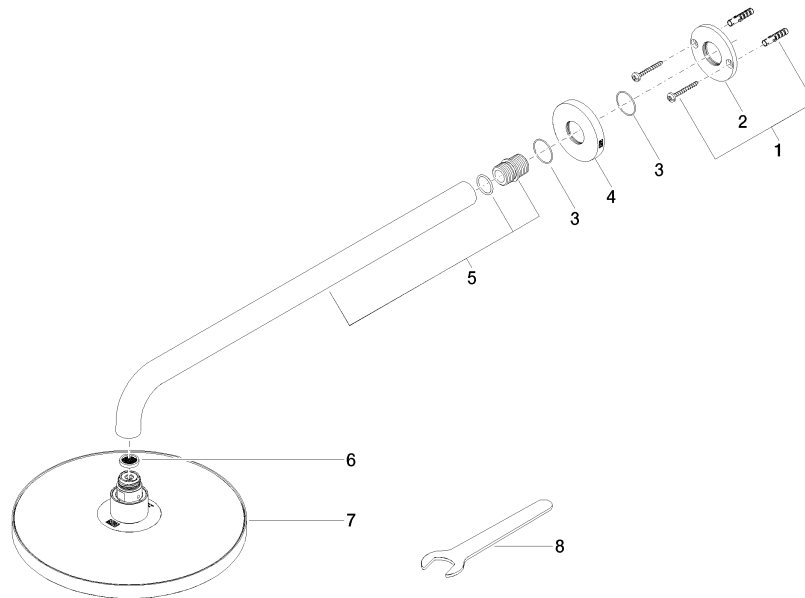
Regenbrause mit Wandanbindung 220 mm - Light Gold gebürstet

SERIENSPEZIFISC

28 649 970 Produktversion ab 13.03.2017

Zertifikate und Nachhaltigkeit

| | | |
|-----------|---------------------|--------|
| WRAS_2212 | DVGW_DW- 6517DN0 | LGA_38 |
|-----------|---------------------|--------|



Ersatzteilstückliste

| Nr. | Artikelnummer | Benennung | Verbaumenge | Lieferzeit |
|-----|--------------------|------------------|-------------|------------|
| 6 | 09 23 01 075 90 | Einsatz | 1,00 | 2 |
| 7 | 04 12 05 092 00-27 | Brause | 1,00 | 60 |
| 8 | 90 30 09 069 00 90 | Schlüssel | 1,00 | 2 |
| 2 | 09 17 20 120 90 | Halter | 1,00 | 2 |
| 4 | 09 27 97 015-27 | Rosette | 1,00 | 30 |
| 3 | 09 14 10 150 90 | Dichtung | 2,00 | 2 |
| 5 | 90 11 03 070 00-27 | Rohr | 1,00 | 30 |
| 1 | 04 30 31 032 00 90 | Befestigungssatz | 1,00 | 2 |