

# Regenbrause mit Wandanbindung FlowReduce 400 mm - Champagne (22kt Gold)

SERIENSPEZIFISC  
..

28 658 970 Produktversion ab 01.04.2024



- Regenbrause Ø 400 mm
- PURE RAIN, Durchfluss max. 12 l/min (bei 3 Bar)
- Funktion ab: 12 l/min
- mit Antikalk-System

## Technische Daten:

- Ausladung 450 mm
- Rosette Ø 60 mm
- Anschluss 1/2"

## Hinweise:

- Dieses Produkt leistet einen Beitrag zur Erfüllung der Vorgaben von nachhaltigen Gebäudezertifizierungen, z.B. LEED®, BREEAM®, DGNB

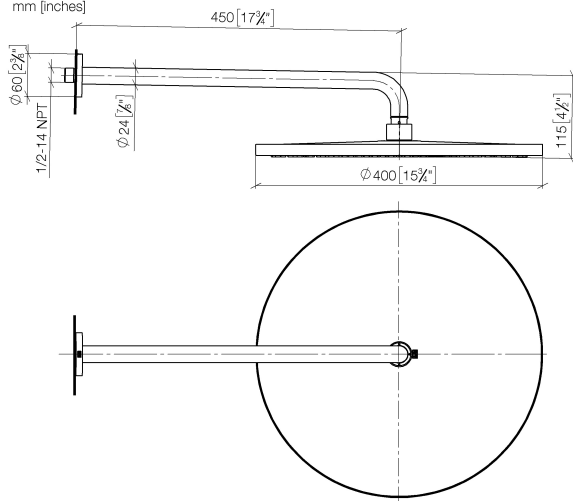
Bauseits zwangsläufig vorzusehen: Zigbee Gateway!

	Champagne (22kt Gold)	28 658 970-47
	Chrom	28 658 970-00
	Platin gebürstet	28 658 970-06
	Platin	28 658 970-08
	Dark Chrome	28 658 970-19
	Light Gold	28 658 970-26
	Light Gold gebürstet	28 658 970-27
	Messing gebürstet (23kt Gold)	28 658 970-28
	Schwarz matt	28 658 970-33
	Dark Brass gebürstet	28 658 970-39
	Bronze gebürstet	28 658 970-42
	Champagne gebürstet (22kt Gold)	28 658 970-46
	Chrom gebürstet	28 658 970-93
	Dark Platinum gebürstet	28 658 970-99

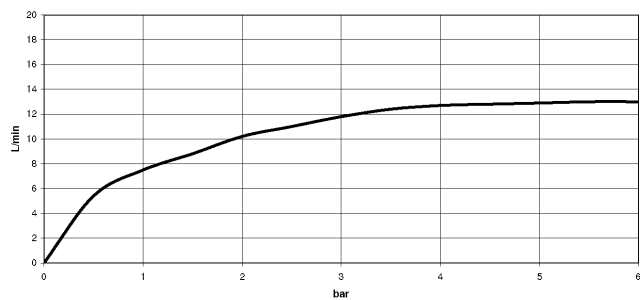
# Regenbrause mit Wandanbindung FlowReduce 400 mm - Champagne (22kt Gold)

SERIENSPEZIFISC  
,,

28 658 970 Produktversion ab 01.04.2024  
mm [inches]



## Durchflussdiagramm



## Codes & Standards

DIN 4109

ISO 3822

Ü-Zeichen



Regenbrause mit Wandanbindung FlowReduce 400 mm - Champagne (22kt Gold) SERIENSPEZIFISC  
Gold) ,,

---

28 658 970 Produktversion ab 01.04.2024

Zertifikate und Nachhaltigkeit

---

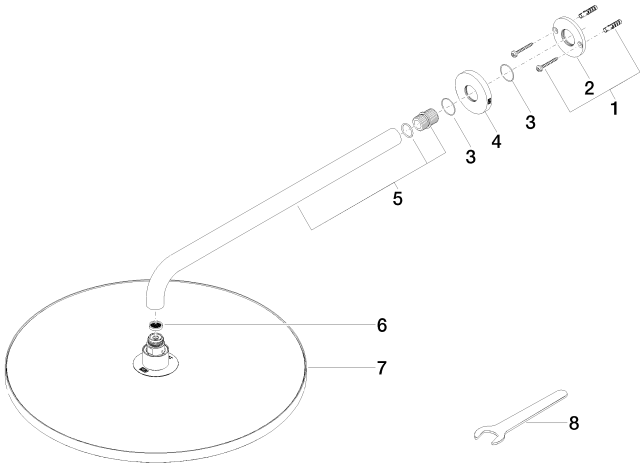
LGA\_38

Regenbrause mit Wandanbindung FlowReduce 400 mm - Champagne (22kt Gold)

SERIENSPEZIFISC

28 658 970
Produktversion ab 01.04.2024

Ersatzteile für die  
anderen  
Oberflächenvarianten  
finden Sie hier:  
Chrom



Ersatzteilstückliste

Nr.	Artikelnummer	Benennung	Verbaumenge	Lieferzeit
6	09 23 01 075 90	Einsatz	1,00	2
1	04 30 31 032 00 90	Befestigungssatz	1,00	2
4	09 27 97 015-47	Rosette	1,00	30
8	90 30 09 069 00 90	Schluessel	1,00	2
3	09 14 10 150 90	Dichtung	2,00	2
2	09 17 20 120 90	Halter	1,00	2
7	90 12 05 090 20-47	Brause	1,00	30
5	90 11 03 070 00-47	Rohr	1,00	30