


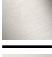









Regenbrause mit Deckenanbindung FlowReduce 220 mm - Champagne (22kt Gold)

SERIENSPEZIFISC

28 668 970
Produktversion ab 01.04.2024

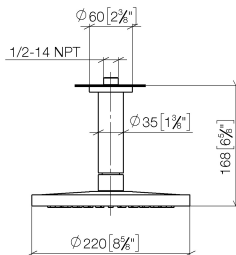


- Regenbrause Ø 220 mm
- PURE RAIN, Durchfluss max. 7 l/min (bei 3 Bar)
- Funktion ab: 6 l/min
- Rosette Ø 60 mm wahlweise
- Anschluss 1/2"
- mit Antikalk-System
- mit Leerlauf-Funktion
- Dieses Produkt leistet einen Beitrag zur Erfüllung der Vorgaben von nachhaltigen Gebäudezertifizierungen, z.B. LEED®, BREEAM®, DGNB

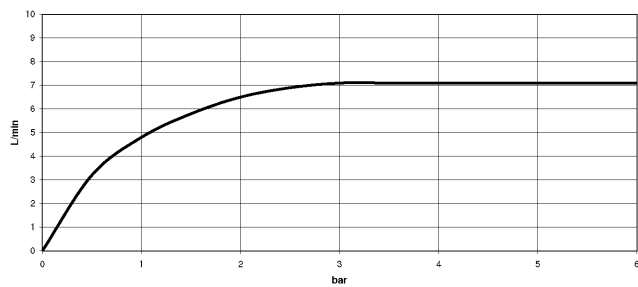
	Champagne (22kt Gold)	28 668 970-47
	Chrom	28 668 970-00
	Platin gebürstet	28 668 970-06
	Platin	28 668 970-08
	Dark Chrome	28 668 970-19
	Light Gold	28 668 970-26
	Light Gold gebürstet	28 668 970-27
	Messing gebürstet (23kt Gold)	28 668 970-28
	Schwarz matt	28 668 970-33
	Dark Brass gebürstet	28 668 970-39
	Bronze gebürstet	28 668 970-42
	Champagne gebürstet (22kt Gold)	28 668 970-46
	Chrom gebürstet	28 668 970-93
	Dark Platinum gebürstet	28 668 970-99

Regenbrause mit Deckenanbindung FlowReduce 220 mm - Champagne (22kt Gold) SERIENSPEZIFISC ,,

28 668 970 Produktversion ab 01.04.2024
mm [inches]



Durchflussdiagramm



Codes & Standards

DIN 4109

ISO 3822

Ü-Zeichen



Regenbrause mit Deckenanbindung FlowReduce 220 mm - Champagne (22kt Gold) SERIENSPEZIFISCH

28 668 970 Produktversion ab 01.04.2024

Zertifikate und Nachhaltigkeit

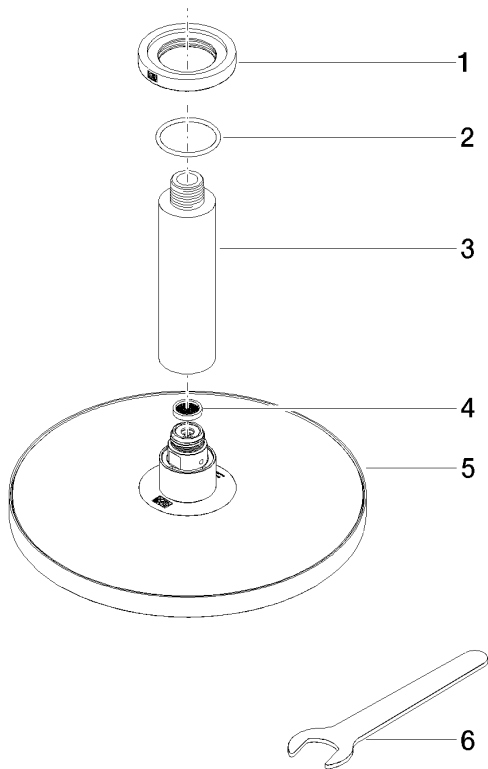
LGA_38

Regenbrause mit Deckenanbindung FlowReduce 220 mm - Champagne (22kt Gold)

SERIENSPEZIFISC

28 668 970 Produktversion ab 01.04.2024

Ersatzteile für die
anderen
Oberflächenvarianten
finden Sie hier:
Chrom



Ersatzteilstückliste

Nr.	Artikelnummer	Benennung	Verbaumenge	Lieferzeit
4	09 23 01 075 90	Einsatz	1,00	2
5	90 12 05 092 20-47	Brause	1,00	30
2	09 14 10 141 90	Dichtung	1,00	2
1	09 27 22 040-47	Rosette	1,00	30
3	09 11 03 080-47	Anschluss	1,00	30
6	90 30 09 069 00 90	Schluessel	1,00	2