



- Regenbrause Ø 300 mm
- Material Regenbrause: Metall
- PURE RAIN, Durchfluss max. 14 l/min (bei 3 Bar)
- Funktion ab: 10 l/min
- mit Leerlauf-Funktion
- mit Antikalk-System

Technische Daten:

- Ausladung 450 mm
- Rosette Ø 60 mm
- Anschluss 1/2"

	Dark Brass gebürstet	28 677 970-39
	Chrom	28 677 970-00
	Platin gebürstet	28 677 970-06
	Platin	28 677 970-08
	Dark Chrome	28 677 970-19
	Light Gold	28 677 970-26
	Light Gold gebürstet	28 677 970-27
	Messing gebürstet (23kt Gold)	28 677 970-28
	Schwarz matt	28 677 970-33
	Bronze gebürstet	28 677 970-42
	Champagne gebürstet (22kt Gold)	28 677 970-46
	Champagne (22kt Gold)	28 677 970-47
	Chrom gebürstet	28 677 970-93
	Dark Platinum gebürstet	28 677 970-99

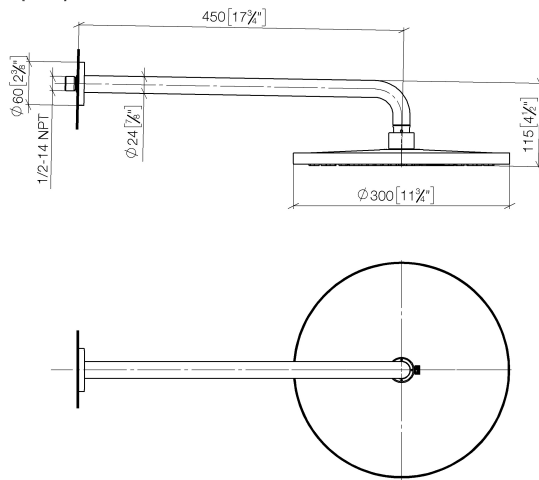
Benötigtes Zubehör

UP-Wandwinkel -

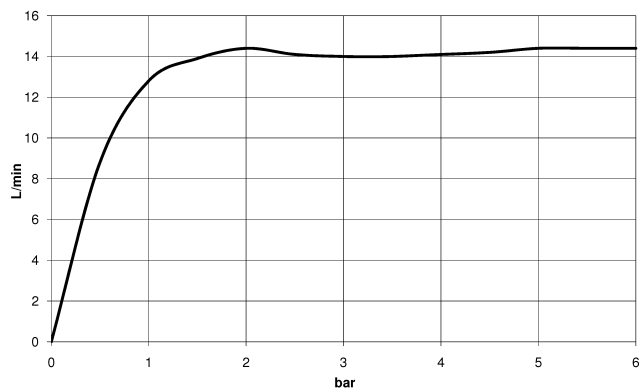
35 085 970 90

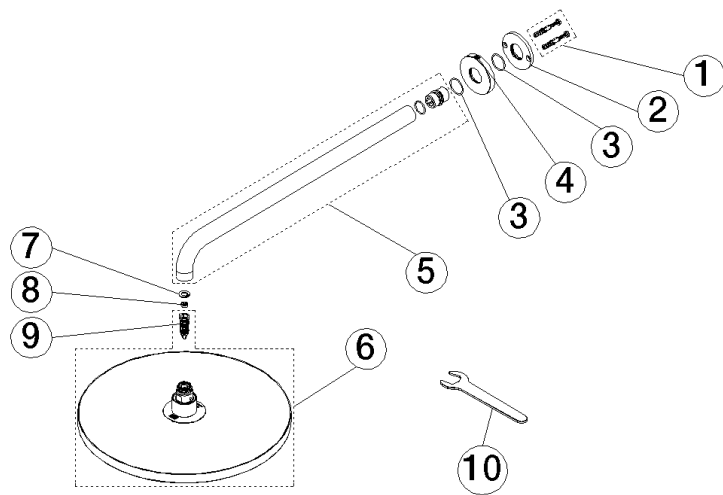


mm [inches]



Durchflussdiagramm





Ersatzteilstückliste

Nr.	Artikelnummer	Benennung	Verbaumenge	Lieferzeit
3	09 14 10 150 90	Dichtung	2,00	2
1	04 30 31 032 00 90	Befestigungssatz	1,00	2
6	90 12 05 096 00-39	Brause	1,00	-
Ersatzteil nicht mehr bestellbar, bitte bestellen Sie den Nachfolgeartikel				
9	90 18 40 278 00 90	Einsatz	1,00	2
7	09 16 01 014 90	Ring	1,00	2
5	90 11 03 070 00-39	Rohr	1,00	30
2	09 17 20 120 90	Halter	1,00	2
8	09 23 01 101 90	Durchflussbegrenzer	1,00	2
10	90 30 09 069 00 90	Schluessel	1,00	2
4	09 27 97 015-39	Rosette	1,00	60