

## Regenbrause mit Wandanbindung 300 mm - Champagne gebürstet (22kt Gold) SERIENSPEZIFISC

28 679 970 Produktversion ab 13.03.2017



- Ausladung 450 mm
- Regenbrause Ø 300 mm
- PURE RAIN, Durchfluss max. 14 l/min (bei 3 Bar)
- Funktion ab: 10 l/min
- Rosette Ø 60 mm
- Anschluss 1/2"
- mit Antikalk-System
- mit Leerlauf-Funktion

|  |                                 |               |
|--|---------------------------------|---------------|
|  | Champagne gebürstet (22kt Gold) | 28 679 970-46 |
|  | Chrom                           | 28 679 970-00 |
|  | Platin gebürstet                | 28 679 970-06 |
|  | Platin                          | 28 679 970-08 |
|  | Dark Chrome                     | 28 679 970-19 |
|  | Light Gold                      | 28 679 970-26 |
|  | Light Gold gebürstet            | 28 679 970-27 |
|  | Messing gebürstet (23kt Gold)   | 28 679 970-28 |
|  | Schwarz matt                    | 28 679 970-33 |
|  | Bronze gebürstet                | 28 679 970-42 |
|  | Champagne (22kt Gold)           | 28 679 970-47 |
|  | Chrom gebürstet                 | 28 679 970-93 |
|  | Dark Platinum gebürstet         | 28 679 970-99 |

### Empfohlenes Zubehör

#### UP-Wandwinkel -

35 085 970 90



- Max. Einbautiefe 163 mm
- Min. Einbautiefe 90 mm

# Regenbrause mit Wandanbindung 300 mm - Champagne gebürstet (22kt Gold) SERIENSPEZIFISC

28 679 970 Produktversion ab 13.03.2017

mm [inches]



## Durchflussdiagramm



## Codes & Standards

DIN 4109

EN 1112

ISO 3822

Scottish Water  
Byelaws

UK Water Supply  
Regulations

Ü-Zeichen



Regenbrause mit Wandanbindung 300 mm - Champagne gebürstet (22kt Gold) **SERIENSPEZIFISC**

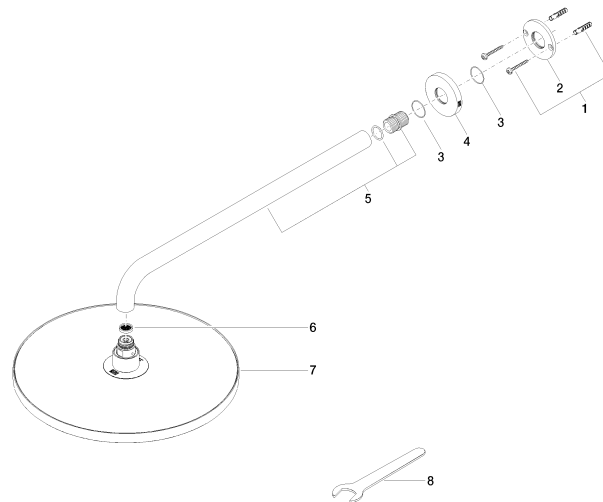
28 679 970   Produktversion ab 13.03.2017

Zertifikate und Nachhaltigkeit

|           |                     |        |
|-----------|---------------------|--------|
| WRAS_2212 | DVGW_DW-<br>6517DN0 | LGA_29 |
|-----------|---------------------|--------|

# Regenbrause mit Wandanbindung 300 mm - Champagne gebürstet (22kt Gold) SERIENSPEZIFISC

28 679 970 Produktversion ab 13.03.2017



## Ersatzteilstückliste

| Nr. | Artikelnummer      | Benennung        | Verbaumenge | Lieferzeit |
|-----|--------------------|------------------|-------------|------------|
| 5   | 90 11 03 070 00-46 | Rohr             | 1,00        | 30         |
| 6   | 09 23 01 075 90    | Einsatz          | 1,00        | 2          |
| 7   | 04 12 05 091 00-46 | Brause           | 1,00        | 30         |
| 4   | 09 27 97 015-46    | Rosette          | 1,00        | 30         |
| 2   | 09 17 20 120 90    | Halter           | 1,00        | 2          |
| 1   | 04 30 31 032 00 90 | Befestigungssatz | 1,00        | 2          |
| 3   | 09 14 10 150 90    | Dichtung         | 2,00        | 2          |
| 8   | 90 30 09 069 00 90 | Schlüssel        | 1,00        | 2          |