

Regenbrause mit Wandanbindung FlowReduce 300 x 240 mm - Dark Chrome SERIENSPEZIFISC

28 764 980 Produktversion ab 01.06.2024



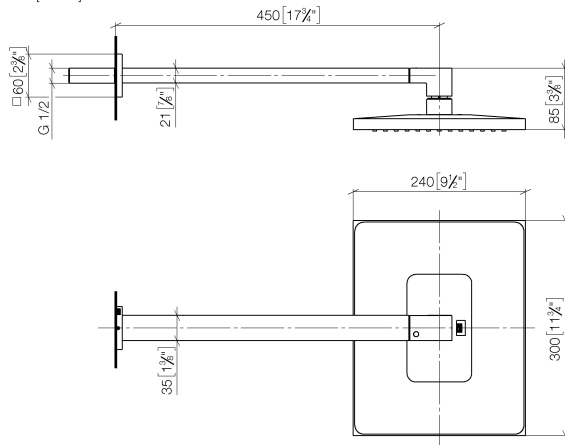
- Ausladung 450 mm
- Regenbrause 300 x 240 mm
- Regenstrahl
- Durchfluss max. 12 l/min
- Rosette 60 x 60 mm
- Anschluss 1/2"
- mit Antikalk-System
- mit Leerlauf-Funktion
- Dieses Produkt leistet einen Beitrag zur Erfüllung der Vorgaben von nachhaltigen Gebäudezertifizierungen, z.B. LEED®, BREEAM®, DGNB
- Funktion ab: 12 l/min

| | | |
|---|---------------------------------|---------------|
|  | Dark Chrome | 28 764 980-19 |
|  | Chrom | 28 764 980-00 |
|  | Platin gebürstet | 28 764 980-06 |
|  | Platin | 28 764 980-08 |
|  | Light Gold gebürstet | 28 764 980-27 |
|  | Messing gebürstet (23kt Gold) | 28 764 980-28 |
|  | Schwarz matt | 28 764 980-33 |
|  | Champagne gebürstet (22kt Gold) | 28 764 980-46 |
|  | Champagne (22kt Gold) | 28 764 980-47 |
|  | Chrom gebürstet | 28 764 980-93 |
|  | Dark Platinum gebürstet | 28 764 980-99 |

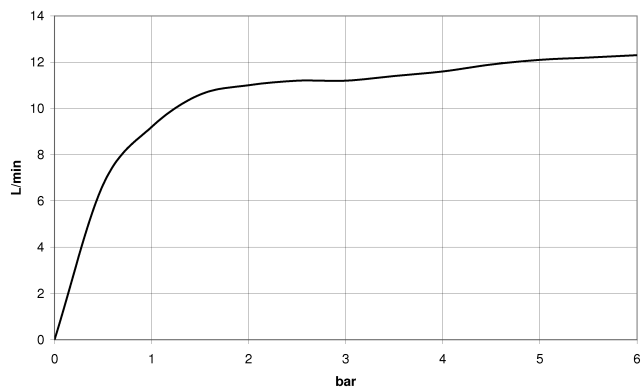
Regenbrause mit Wandanbindung FlowReduce 300 x 240 mm - Dark Chrome SERIENSPEZIFISCH

28 764 980 Produktversion ab 01.06.2024

mm [inches]



Durchflussdiagramm



Codes & Standards

DIN 4109

ISO 3822

Ü-Zeichen



Regenbrause mit Wandanbindung FlowReduce 300 x 240 mm - Dark Chrome SERIENSPEZIFISC

28 764 980 Produktversion ab 01.06.2024

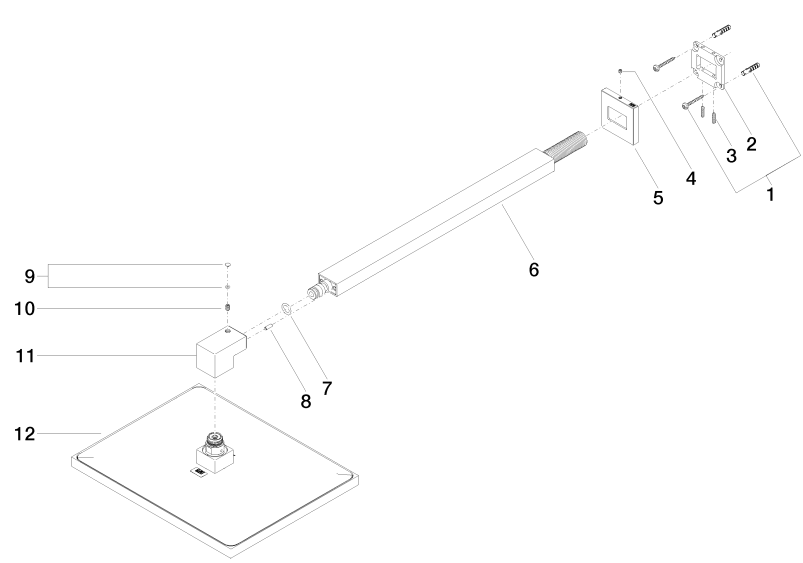
Zertifikate und Nachhaltigkeit

LGA_38

Regenbrause mit Wandanbindung FlowReduce 300 x 240 mm - Dark Chrome SERIENSPEZIFISC

28 764 980 Produktversion ab 01.06.2024

Ersatzteile für die
anderen
Oberflächenvarianten
finden Sie hier:
Chrom



Ersatzteilstückliste

| Nr. | Artikelnummer | Benennung | Verbaumenge | Lieferzeit |
|-----|--------------------|------------------|-------------|------------|
| 3 | 09 31 11 084 90 | Stift | 2,00 | 2 |
| 5 | 09 27 98 016-19 | Rosette | 1,00 | 20 |
| 7 | 90 14 10 011 00 90 | Dichtung | 1,00 | 2 |
| 4 | 09 31 11 099 90 | Stift | 1,00 | 2 |
| 12 | 90 12 05 063 20-19 | Brause | 1,00 | 20 |
| 1 | 04 30 31 032 00 90 | Befestigungssatz | 1,00 | 2 |
| 8 | 09 31 11 040 90 | Stift | 1,00 | 2 |
| 10 | 09 31 11 036 90 | Stift | 1,00 | 2 |
| 9 | 90 31 20 087 00-19 | Stopfen | 1,00 | 20 |
| 2 | 09 30 11 160 90 | Scheibe | 1,00 | 2 |
| 11 | 09 17 01 180-19 | Anschluss | 1,00 | 20 |
| 6 | 04 28 22 247 20-19 | Rohr | 1,00 | 20 |