



mm [inches]



### Durchflussdiagramm



### Codes & Standards

DIN 4109

ISO 3822

Scottish Water  
Byelaws

UK Water Supply  
Regulations

### Ü-Zeichen



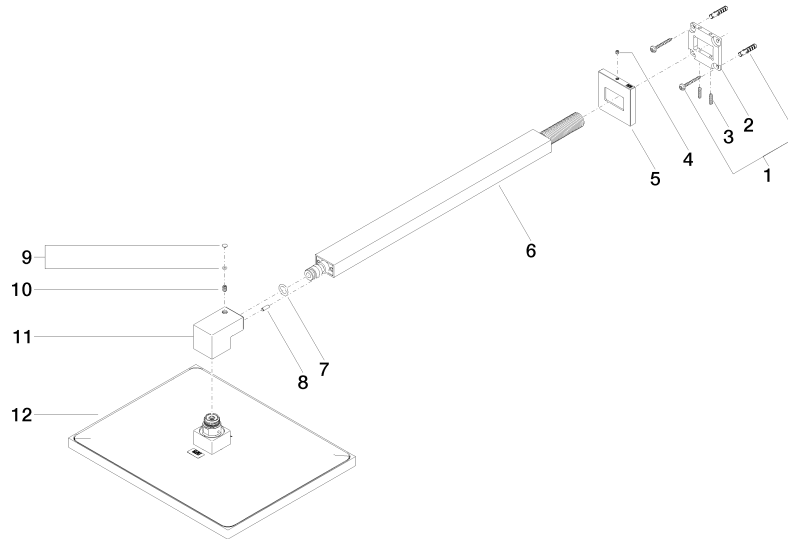
Regenbrause mit Wandanbindung 300 x 240 mm - Chrom gebürstet

SERIENSPEZIFISC

28 765 980    Produktversion ab 13.03.2017

Zertifikate und Nachhaltigkeit

LGA\_29                      WRAS\_2212                      LGA\_38



## Ersatzteilstückliste

Nr.	Artikelnummer	Benennung	Verbaumenge	Lieferzeit
1	04 30 31 032 00 90	Befestigungssatz	1,00	2
10	09 31 11 036 90	Stift	1,00	2
2	09 30 11 160 90	Scheibe	1,00	2
5	09 27 98 016-93	Rosette	1,00	20
4	09 31 11 099 90	Stift	1,00	2
9	90 31 20 087 00-93	Stopfen	1,00	20
11	09 17 01 180-93	Anschluss	1,00	20
6	04 28 22 247 20-93	Rohr	1,00	20
8	09 31 11 040 90	Stift	1,00	2
3	09 31 11 084 90	Stift	2,00	2
12	04 12 05 063 00-93	Brause	1,00	20
7	90 14 10 011 00 90	Dichtung	1,00	2