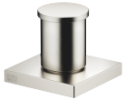








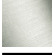
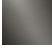
Zweiwege-Umstellung für Wannenrand- bzw. Fliesenrandmontage - Platin gebürstet

SERIENSPEZIFISC

29 140 670    Produktversion ab 30.06.2015



- automatische Umstellung Wanne/Brause
- Bohrungsdurchmesser 32 mm
- Rosette 60 x 60 mm
- Anschluss 1/2"
- Durchfluss max. 64,9 l/min bei 3 bar Fließdruck

	Platin gebürstet	29 140 670-06
	Chrom	29 140 670-00
	Platin	29 140 670-08
	Dark Chrome	29 140 670-19
	Light Gold gebürstet	29 140 670-27
	Messing gebürstet (23kt Gold)	29 140 670-28
	Schwarz matt	29 140 670-33
	Champagne gebürstet (22kt Gold)	29 140 670-46
	Champagne (22kt Gold)	29 140 670-47
	Chrom gebürstet	29 140 670-93
	Dark Platinum gebürstet	29 140 670-99

## Zweiwege-Umstellung für Wannenrand- bzw. Fliesenrandmontage - Platin gebürstet

SERIENSPEZIFISC  
,,

29 140 670 Produktversion ab 30.06.2015  
mm [inches]



### Durchflussdiagramm



### Codes & Standards

ASME A112.18.1	cUPC	DIN 4109	ISO 3822
----------------	------	----------	----------

Scottish Water Byelaws	UK Water Supply Regulations	Ü-Zeichen
---------------------------	--------------------------------	-----------



Zweiwege-Umstellung für Wannenrand- bzw. Fliesenrandmontage - Platin gebürstet

SERIENSPEZIFISC

29 140 670   Produktversion ab 30.06.2015

Zertifikate und Nachhaltigkeit

WRAS\_1911                      LGA\_29                      IAPMO\_4976

## Zweiwege-Umstellung für Wannenrand- bzw. Fliesenrandmontage - Platin gebürstet

SERIENSPEZIFISC  
,,

29 140 670 Produktversion ab 30.06.2015

Ersatzteile für die  
anderen  
Oberflächenvarianten  
finden Sie hier:  
Chrom



### Ersatzteilstückliste

Nr.	Artikelnummer	Benennung	Verbaumenge	Lieferzeit
10	90 17 09 051 00 90	Umstellung	1,00	2
9	09 23 10 004 90	Mutter	1,00	2
5	09 27 67 006-06	Rosette	1,00	10
8	09 14 40 002 90	Dichtung	1,00	2
3	09 20 71 002-06	Griff	1,00	10
1	09 20 71 003-06	Griff	1,00	10
2	90 30 30 014 00 90	Schraube	1,00	2
7	09 14 05 014 90	Dichtung	1,00	2
4	09 16 01 012-06	Ring	1,00	10
6	90 14 10 043 00 90	Dichtung	1,00	2