

29 210 782

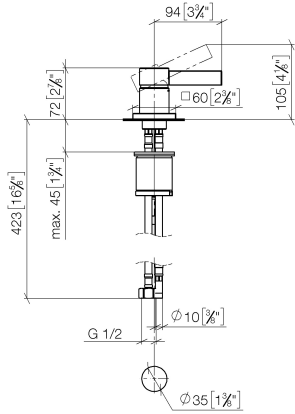


- Bohrungsdurchmesser 35 mm
- Rosette 60 x 60 mm
- 3x Druckschlauch M 10 x 1 eingeschraubt, dichtheitsgeprüft

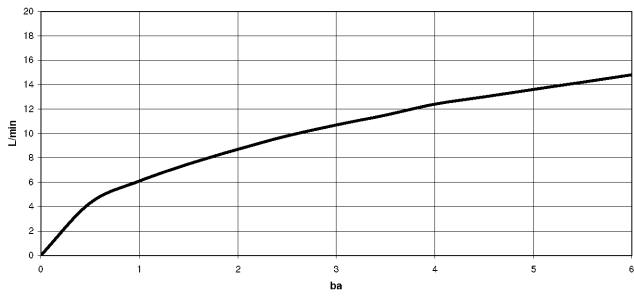
Messing dunkel gebürstet (Arbeitstitel)	29 210 782-39
Chrom	29 210 782-00
Platin gebürstet	29 210 782-06
Platin	29 210 782-08
Dark Chrome	29 210 782-19
Messing gebürstet (23kt Gold)	29 210 782-28
Bronze gebürstet	29 210 782-42
Bronze dunkel gebürstet (Arbeitstitel)	29 210 782-43
Champagne gebürstet (22kt Gold)	29 210 782-46
Champagne (22kt Gold)	29 210 782-47
Dark Platinum gebürstet	29 210 782-99

29 210 782

mm [inches]



**Durchflussdiagramm**



**Codes & Standards**

DIN 4109

Executive Order  
no. 1007

ISO 3822

Ü-Zeichen



MEM Waschtisch-Einhandbatterie - Messing dunkel gebürstet (Arbeitstitel)

---

MEM

29 210 782

Zertifikate

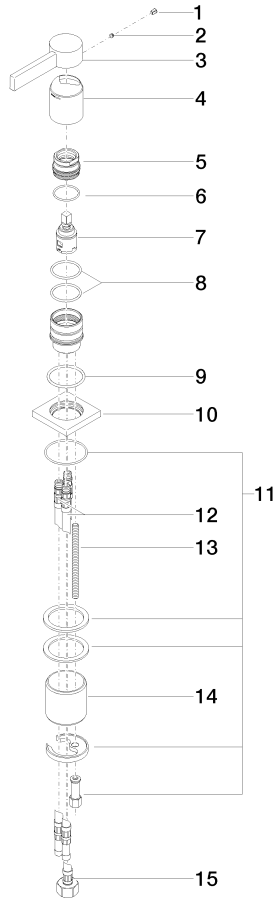
---

GDV\_0400

LGA\_28

29 210 782

Ersatzteile für die  
anderen  
Oberflächenvarianten  
finden Sie hier:  
Chrom





## Ersatzteilstückliste