

CYO Waschtisch-Zweilochbatterie ohne Ablaufgarnitur - Messing / Messing gebürstet (23kt Gold)








CYO

29 217 811



- Ausladung 133 mm
- starrer Auslauf
- rechteckiger luftangereicherter Strahl
- Armaturenhöhe 180 mm
- Höhe bis Luftsprudler 128 mm
- Bohrungsdurchmesser Auslauf 35 mm
- Bohrungsdurchmesser Seitenventil 32 mm
- Griff Ø 60 mm
- 2x Druckschlauch M 8 x 1 eingeschraubt, dichtheitsgeprüft
- 1x Druckschlauch M 10 x 1 eingeschraubt, dichtheitsgeprüft
- Durchfluss max. 4,5 l/min
- progressive Kartusche
- bleifrei
- Dieses Produkt leistet einen Beitrag zur Erfüllung der Vorgaben von nachhaltigen Gebäudezertifizierungen, z.B. LEED®, BREEAM®, DGNB

ACHTUNG: Die Griffesätze müssen separat zu den Armaturen bestellt werden!

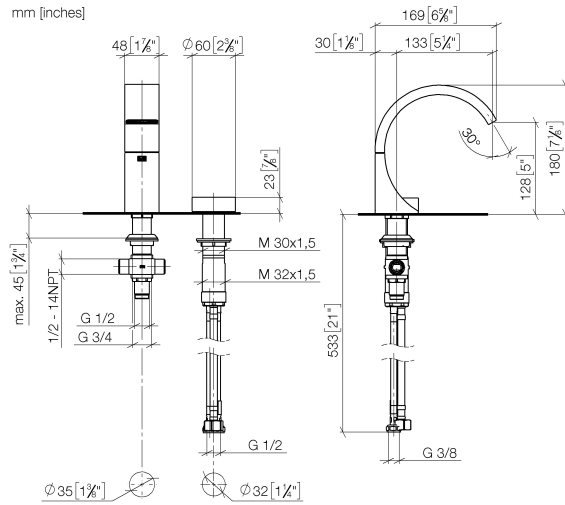
	Messing / Messing gebürstet (23kt Gold)	29 217 811-38
	Chrom	29 217 811-00
	Platin gebürstet	29 217 811-06
	Dark Chrome	29 217 811-19
	Messing gebürstet (23kt Gold)	29 217 811-28
	Platin / Platin gebürstet	29 217 811-36
	Dark Platinum gebürstet	29 217 811-99

CYO Waschtisch-Zweilochbatterie ohne Ablaufgarnitur - Messing / Messing gebürstet (23kt Gold)

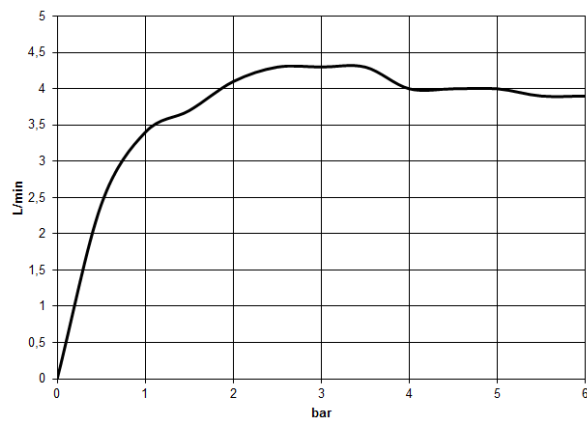
CYO

29 217 811

mm [inches]



Durchflussdiagramm



Codes & Standards

DIN 4109

ISO 3822

Scottish Water
Byelaws

UK Water Supply
Regulations

Ü-Zeichen



CYO Waschtisch-Zweilochbatterie ohne Ablaufgarnitur - Messing / Messing
gebürstet (23kt Gold)

CYO

29 217 811

Zertifikate und Nachhaltigkeit

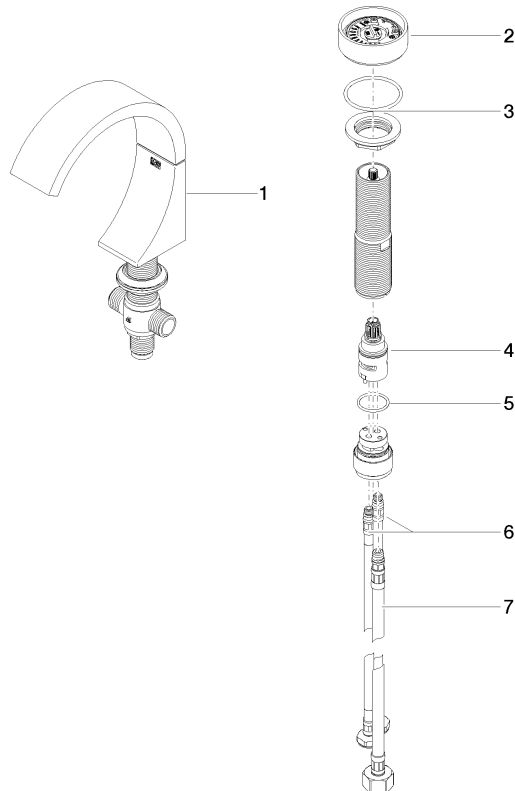
WRAS_2201

LGA_38

CYO Waschtisch-Zweilochbatterie ohne Ablaufgarnitur - Messing / Messing gebürstet (23kt Gold)

CYO

29 217 811
Ersatzteile für die
anderen
Oberflächenvarianten
finden Sie hier:
Chrom



Ersatzteilstückliste

Nr.	Artikelnummer	Benennung	Verbaumenge	Lieferzeit
5	09 14 10 112 90	Dichtung	1,00	2
1	13 715 811-38	CYO Waschtisch-Stand-Auslauf ohne Ablaufgarnitur - Messing / Messing gebürstet (23kt Gold)	1,00	20
2	90 18 40 290 00-38	Griff	1,00	20
6	04 30 04 100 00 90	Schlauch	2,00	2
4	90 90 03 169 00 90	Oberteil	1,00	2
3	04 30 11 038 67 90	Befestigungssatz	1,00	2
7	04 30 04 019 00 90	Schlauch	1,00	2