

30 010 809 Produktversion ab 01.04.2025



- Ausladung 151 mm
- starrer Auslauf
- Adapter mit AG 3/4"
- Bohrungsdurchmesser 35 mm
- Rosette Ø 60 mm
- Durchfluss max. 5,7 l/min
- bleifrei
- Dieses Produkt leistet einen Beitrag zur Erfüllung der Vorgaben von nachhaltigen Gebäudezertifizierungen, z.B. LEED®, BREEAM®, DGNB

	Chrom	30 010 809-00
	Platin gebürstet	30 010 809-06
	Platin	30 010 809-08
	Dark Chrome	30 010 809-19
	Messing gebürstet (23kt Gold)	30 010 809-28
	Dark Brass gebürstet	30 010 809-39
	Bronze gebürstet	30 010 809-42
	Champagne gebürstet (22kt Gold)	30 010 809-46
	Champagne (22kt Gold)	30 010 809-47
	Dark Platinum gebürstet	30 010 809-99

## Empfohlenes Zubehör

### UP-Wandwinkel -

35 085 970 90



- Min. Einbautiefe 90 mm
- Max. Einbautiefe 163 mm

mm [inches]



### Durchflussdiagramm



### Codes & Standards

DIN 4109

ISO 3822

Scottish Water  
Byelaws

UK Water Supply  
Regulations

### Ü-Zeichen



## VAIA Wandventil , Kaltwasser ohne Ablaufgarnitur - Chrom

---

VAIA

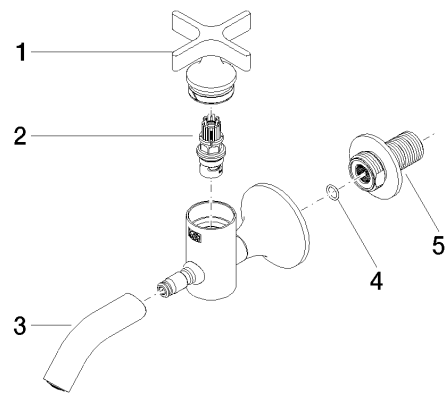
30 010 809 Produktversion ab 01.04.2025

### Zertifikate und Nachhaltigkeit

---

LGA\_18

WRAS\_240102



Ersatzteilstückliste

Nr.	Artikelnummer	Benennung	Verbaumenge	Lieferzeit
5	09 24 03 269 90	Nippel	1,00	2
3	90 28 22 381 00-00	Auslauf	1,00	10
1	90 20 66 025 00-00	Griff	1,00	10
2	90 90 03 175 00 90	Oberteil	1,00	2
4	90 14 10 060 00 90	Dichtung	1,00	2