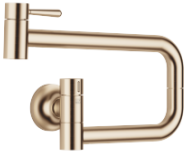


VAIA POT FILLER Kaltwasserventil - Champagne gebürstet (22kt Gold)

VAIA

30 805 809 Produktversion ab 01.07.2023



- Ausladung 500 mm
- schwenkbarer Auslauf
- Laminarstrahl
- nur Kaltwasser
- Durchfluss max. 5,7 l/min bei 3 bar Fließdruck
- Min. Einbautiefe 125 mm
- Max. Einbautiefe 80 mm
- bleifrei
- Dieses Produkt leistet einen Beitrag zur Erfüllung der Vorgaben von nachhaltigen Gebäudezertifizierungen, z.B. LEED®, BREEAM®, DGNB

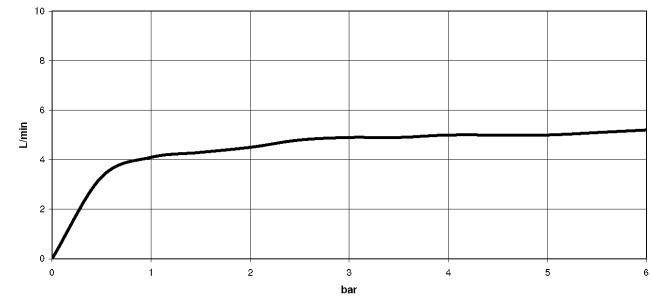
	Champagne gebürstet (22kt Gold)	30 805 809-46
	Chrom	30 805 809-00
	Platin gebürstet	30 805 809-06
	Platin	30 805 809-08
	Messing (23kt Gold)	30 805 809-09
	Dark Chrome	30 805 809-19
	Messing gebürstet (23kt Gold)	30 805 809-28
	Bronze gebürstet	30 805 809-42
	Champagne (22kt Gold)	30 805 809-47
	Chrom gebürstet (Edelstahl-Look)	30 805 809-93
	Dark Platinum gebürstet	30 805 809-99

Benötigtes Zubehör



- POT FILLER Unterputz-Wandwinkel -** 35 087 970 90
- Min. Einbautiefe 80 mm
 - Max. Einbautiefe 125 mm

Durchflussdiagramm



Codes & Standards			
ASME A112.18.1	cUPC	DIN 4109	ISO 3822
NSF372	NSF61	Scottish Water Byelaws	UK Water Supply Regulations
Ü-Zeichen			



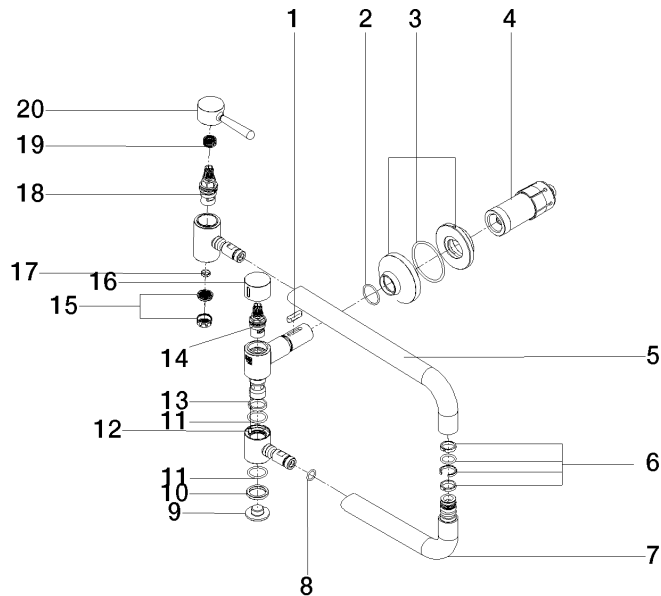
VAIA POT FILLER Kaltwasserventil - Champagne gebürstet (22kt Gold)

VAIA

30 805 809 Produktversion ab 01.07.2023

Zertifikate und Nachhaltigkeit

LGA_29 IAPMO_N-4976 WRAS_240702 IAPMO_6397 IAPMO_4976 (



Ersatzteilstückliste

Nr.	Artikelnummer	Benennung	Verbaumenge	Lieferzeit
15	09 29 03 089 90	Luftsprudler	1,00	60
12	09 31 11 109 90	Stift	1,00	2
3	90 27 87 039 00-46	Rosette	1,00	30
7	04 28 22 221 10-46	Rohr	1,00	30
4	90 30 01 213 00 90	Anschluss	1,00	2
13	09 28 10 136 90	Ring	1,00	2
5	09 28 22 208-46	Rohr	1,00	30
8	90 14 10 077 00 90	Dichtung	2,00	2
2	90 14 10 063 00 90	Dichtung	1,00	2
17	09 14 05 002 90	Dichtung	1,00	2
6	90 28 10 199 00 90	Dichtungssatz	1,00	2
19	90 12 12 232 00 90	Rastbuchse	1,00	2
1	90 16 04 001 00 90	Feder	1,00	2
14	90 90 03 171 00 90	Oberteil	1,00	2
18	90 90 03 146 00 90	Oberteil	1,00	2
11	09 14 10 015 90	Dichtung	2,00	2
20	90 20 80 051 00-46	Griff	1,00	30
9	09 21 02 028-46	Deckel	1,00	30
16	09 20 62 025-46	Griff	1,00	30
10	09 28 10 139 90	Ring	1,00	2